

蔡温本

中山世譜

附卷

沖縄県教育委員会

蔡温本

中山世譜

附卷

沖縄県教育委員会



察金大夫加授法司品銜現任 國師臣蔡溫

等謹

啓凡制作之間一于義則害于情一于情則害于

義故先哲之行事也以義情兼全為要竊惟時

昔

永王無嗣乃以 尚懿公長子尚寧為嗣亦

寧王無嗣以 尚久公第四子尚豐為嗣然後廢址

歸錦社稷大安既而

自上即位仁德行政原熙三十八止以 尚懿尚久

二公係

先王之生父追尊稱王是誠仁孝不忍之情也然而
尚懿王

尚久王非係半世譜正統者則崇元國覺天王昭穆
之廟決不可入焉崇元國覺天王昭穆之廟決
不可入焉則世譜正統圖中決不可加焉若一
加之則昭穆之亂其難免亦此萬古不易之義

此故今奉

兩位神主于天界寺而祭焉亦另修附卷以紀其事

而後得義情兼全矣臣溫等奉

命編修附卷告成謹繕呈

覽伏乞

上鑒俯賜察奪為此具

啓以

聞

雍正三年二月 日

當官姓氏

國相

法司

總宗正

尚 徹

北谷王子朝尉

馬 獻圖

浦添親木良意

向 和聲

西平親方朝叙

毛 承詔

摩文仁親方安政

尚 盛

越來王子朝慶

向 文明

玉川按司朝雄

毛 光弼

具志頭親方安素

纂修司

蔡

溫

末吉親方文若

世譜附志全

尚懿王

童名思太郎金俗稱與那城王子降誕壽俱六

傳萬曆十二年甲申三月二十三日薨葬于浦

添極樂陵 領與那城但年月不詳故註以存焉

父乃 尚真王長子尚維衡之嫡子尚弘業浦

添王子朝喬也

母豐見城大按司志良禮童名思乙金號慈光

尚源道豐見城王子之女生壽不傳

妃首里大君按司加那志號一枝童名隆止不傳隆慶四年

庚午七月十八日薨

長子曰尚寧俗稱浦添王子後登大位次曰尚宏次曰真加

戶樽金號蓮臺嫁英氏重張

康熙三十八年己卯二月初七日以尚懿任

尚寧王之生父追尊稱王奉祀于天界寺家廟

尚久子

童心真三郎金俗稱大金武王子嘉靖三十九

年庚申十月十八日降誕

父尚元王尚久係第三子

母前東之按司童名真鍋樽金號梅嶺毛氏新城親方

安基之女萬曆二十四年丙申六月二十二日卒生壽不傳

妃金武大按司志良禮童名思戶金號一鏡麗氏

上間親方長胤之女天啓四年甲子九月二十九日卒生壽不傳原葬于向氏金武按司墓乾

隆二十四年己卯十一月二十一日移葬于西玉陵有二妻一曰真嘉戶

樽號寒月豐見城間切平原一曰內間阿摩梁

武志良禮童名真鍋樽號本光美里間切大里村中村渠按親

雲上之

長子曰尚憲次曰島尻佐司笠按司加那志童

名真鍋樽金號德林朝易次曰宇志掛按司

加那志童名思武太金號本覺朝宜次曰尚

寬次曰尚定次曰尚豐俗稱中城王子後登大位次曰首里

仁可笠按司加那志童名思戶金號遠室嫁毛氏威

良次曰島尻佐司笠按司加那志童名真錢金

號利品羽行次曰尚盛次曰尚漚俱一鏡次

曰尚亨次曰金是寶金是寶過房故以金為姓俱寒月所生次曰

花城按司加那志童名真宇志金號雪岩嫁向氏朝

守次曰尚全矩俱是本光所生

紀

嘉靖四十三年甲子閏二月十二日領金武門

切

萬曆四十年壬子三月 尚寧王以八擯輶賜
尚久然尚久恐有褻君位常懸梁上不敢用之
四十一年癸丑十二月十五日領知行高八百
四斛

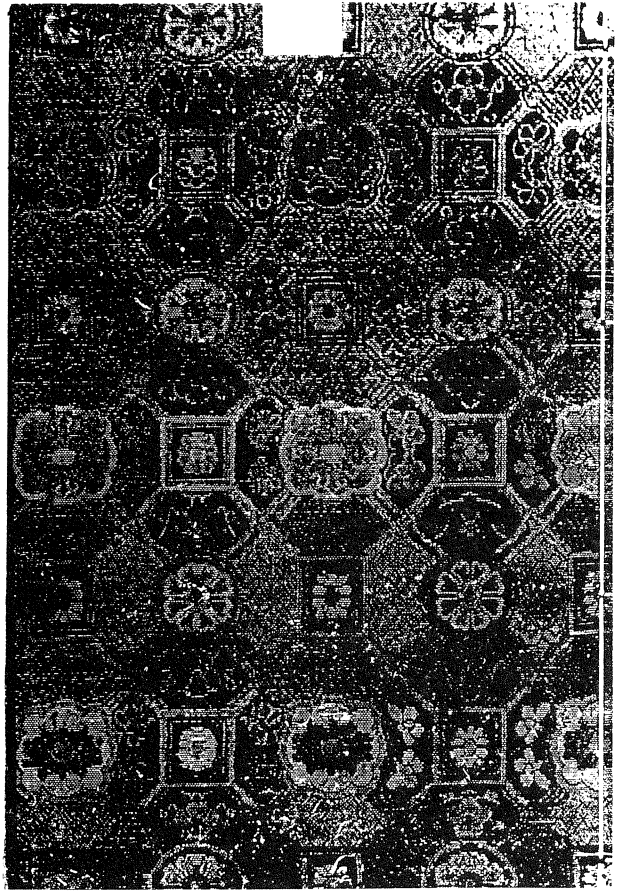
四十四年丙辰十一月初一日加領知行高千
百九十六斛共為二千斛

四十五年丁巳創建觀音堂于萬歲嶺

慈旨元年庚申三月十五日薨壽六十一葬于

玉陵

康熙三十八年己卯二月初七日以 尚久係
尚豐王之生父追尊稱王奉祀于天界寺家廟



中山世譜附卷序

天地之間國土至多或分散東西或
列羅南北而大小疆弱不可得而齊
也夫為小國者順理安分而所以事
大之禮不敢廢焉則國土自治人民
亦安矣孟子曰畏天者保其國詩曰
畏天之威于時保之况我琉球國僻

處東隅不能自大故自古而來與薩
州為隣交時通聘問舳舻往來後亦
納貢于薩州至今數百年不敢少懈
而事之可紀者亦最多矣疇昔向象
賢奉

王命始用番字著中山世鑑蔡鐸改以

漢字命之曰世譜此時另擬其所係

乎薩州之事以附世譜謂之附卷而
其所編集者多出俗說有以訛謬間
有出入兼多缺畧欣遇

聖主孜孜圖治庶政維新

特命向文明等官改修附卷東哲已任

編纂職而前代事功遠臣姓名經歷
久遠莫從稽詳爰參之典載考之文

記去其訛謬補其缺畧剔其煩瑣
疑存信以為成部而繕錄以呈
聖覽伏冀

睿慮彌深

時務愈精而四時之玉燭常調萬禩之

金甌永固矣 峇

大清雍正九年歲次辛亥臘月既望唐榮

都通事臣鄭東哲頓首謹撰

八年庚辰為紋船使事遣普門寺和尚到薩州

月日不傳

十三年乙酉為紋船使事遣天龍寺桃庵長老

孟氏安谷屋親雲上宗春到大坂

月日不傳

尚寧王

萬曆十九年辛卯為紋船使事遣建善寺大龜

和尚茂留味里大屋子到薩州

月日不傳

又為紋船使事遣護國寺快雄座主大里大屋

子到薩州

年月不傳

二十一年癸巳為紋船使事遣天王寺菊隱長

老金氏摩文仁親方安恒到薩州赴京

月日不傳

又為紋船使事遣蔡氏中村渠筑登之親雲上

政茂到薩州

年月不傳

三十七年己酉薩州太守家久公遣師征伐

原是本國與薩州為隣交紋船往來者至今百

有餘年奈信權臣邪名之言遂失聘問之禮由

中山世譜 附卷之一

尚清王

嘉靖年間為紋船使事遣天界寺月泉長老世

名城主良仲到薩州

年月不傳

又為紋船使事遣薛氏賀章

後曰江洲到薩州年月不傳

尚永王

萬曆五年丁丑為紋船使事遣天界寺修翁和

尚到薩州

月日不傳

是稅山權左衛門平田太郎左衛門等奉命

來伐小大難敵投誠而降王從彼師到于薩

州至辛亥年王已回國

三十八年庚戌為問安尚寧王在薩州事遣

馬氏勝連親雲上良繼到薩州翌年九月回國

本年薩州太守遣本田伊賀守等都鄙有章

上下有分又遣阿多氏等均井地正經界而始

為賦稅從此每年納貢于薩州永著為例

三十九年辛亥家久公出賜琉球一紙目錄

此時鬼界大島德島永良部與論始屬薩州然

彼五島原係吾國管轄之地故容貌衣服迄今

留與吾國無以相異

本年為稟明進貢王舅事竣回國事遣毛氏池

城親方安賴到薩州又赴駿府其冬回國萬曆已酉

安賴扈從尚寧王在薩州家久公遣伊勢

兵部少輔鎌田左京亮曰中國若聞中山為我

附庸嗣後不可以為進貢當早遣安賴以為納

款云由是從尚氏具志頭王子朝盛回國翌年

正月二十日安賴為乞體恤遭難兼贖修貢職

事奉命為王舅同長史金應魁使者俞氏重

光等坐駕楫船入關赴京辛亥夏事竣歸國即

赴薩州復命又赴駿府以聞將軍家康公而

回國

本年為國質事遣金氏摩文仁親方安恒六月

到薩州翌年安恒沾病回國嫡子松金安基代

父留薩州癸丑十二月回國松金奉薩州命與父俱赴薩州

四十年壬子為國質事遣向氏伊江按司朝仲

向氏羽地按司朝安到薩州至甲寅年回國

四十一年癸丑為年頭使事遣馬氏伊計親雲

上良德到薩州本年回國年頭使自此而始

本年為賀家久公誕生男子事遣向氏讀谷

山按司朝宜到薩州其秋回國

四十二年甲寅為國質事遣馬氏國頭按司正

彌到薩州翌年大坂城起亂家久公奉將

軍命發兵征伐時正彌乞隨軍行即命正彌改

為倭貌賜名國頭左馬守而授與兵卒且賜甲

一具足一大刀一脇指一鐵砲二鞍一鎗一響

一行至半途兵亂早治回到鹿府照例回國

本年為國質事遣法司毛氏豐見城親方盛續

到薩州至丙辰年回國

本年為國質事遣阿氏阿波根親方守賢到薩

州至丙辰年回國

萬曆年間為國質事遣向氏島尻大里按司朝

守到薩州年月不傳

四十三年乙卯為稟報謝恩使回國事遣法司

王舅馬氏名護親方良豐到薩州本年回國

本年為稟明仙壽院住僧爭訟事遣馬氏中城

親雲上良時六月到薩州八月回國

四十四年丙辰為十年質事遣 尚豐公佐敷

王子朝昌到薩州其冬任攝政回國

四十五年丁巳為年頭使事遣向氏東風平親

方朝香到薩州事竣回國

本年為使者事遣向氏具志川按司朝安到薩

州不知為何事而使

四十六年戊午為賀 家久公陞宰相事遣尚

氏具志頭王子朝誠到薩州四月回國

本年為伸禮意事遣向氏越來親方朝首春到

薩州其秋回國

泰昌元年庚申為弔祭 惟新公薨事遣馬氏

伊計親雲上良德到薩州四月回國

本年為弔祭 國分御上薨事遣章氏安谷屋

親雲上正勝到薩州翌年二月回國

本年為稟報 尚寧王薨 尚豐王即位事遣

法司毛氏讀谷山親方盛韶到薩州翌年回國

尚豐王

天啟元年辛酉為謝 尚豐王即位事遣尚氏

久米中城王子朝貞七月到薩州翌年四月回

國

本年為使者事遣向氏具志頭筑登之親雲上

朝壽到薩州

月日不傳並未
知為何事而傳

二年壬戌為年頭使事遣毛氏兼城親雲上榮

明到薩州其秋回國

三年癸亥為年頭使事遣毛氏豐見城親方盛

良到薩州本年回國

四年甲子為年頭使事遣向氏具志川按司朝

安正月到薩州五月回國

本年為年頭使事遣夏氏幸地親方賢盈閑氏

喜安入道蕃元等到薩州

月日
不傳

本年為拔報蕭指揮來臨事遣東氏座波里之

子親雲上政貞到薩州十月回國

五年乙丑為年頭使事佐敷理合赴薩州奈指

揮未回由是先遣指福聊孖年頭之禮

月日
未傳

本年為年頭使事遣佐敷到薩州

未傳姓名
並月日

六年丙寅為年頭使事遣法司孟氏今歸仁親

方宗能到薩州

月日
不傳

本年為稟報貢船回國海上逃乎賊難事遣才

府津花波到薩州

未傳姓名
並月日

本年為國質事遣向氏東風平按司朝易到薩

州至戊辰年回國

本年為恭候家久公久在江府事遣毛氏豐

見城親方盛良到薩州十一月回國

本年為弔祭西之九公堯事遣翁氏照屋親

雲上盛忠正月到薩州十月回國

本年為請乞鵝目錢事遣柳氏山城親雲上康

延到薩州事竣回國

本年為稟報滯閩貢船一隻回國事遣阿氏富

盛里主守通二月初九日到薩州其冬回國

七年丁卯為年頭使事遣向氏真壁親方朝長

到薩州翌年回國

本年為賀家久公在江中納言事遣尚氏金武

王子朝貞二月到薩州十月回國

崇禎元年戊辰為再乞琉球一紙目錄事遣波

上山賴翁法印年頭使向氏玉城親方朝智二

月到薩州十月十八日回國一紙目錄原在本國偶為逆徒被盜

故遣使以請

本年為捷報閱指揮來告 皇帝登極事遣屋

宜到薩州未傳姓名並月日

本年為恭候 家久公在江府事遣客氏儀間

金城親雲上義隆到薩州其秋回國月日不傳

二年己巳為年頭使事遣毛氏中城親方安續

春到薩州其秋回國

本年為謝 恩事遣尚氏金武王子朝貞到薩

州先是琉球總高內現有不足而每年奏補六

千餘石之賦稅以納薩州此時被免奏補故遣

朝貞以謝月日不傳

三年庚午為年頭使兼三年詰事遣法司向氏

國頭親方朝致到薩州至壬申年回國

本年為恭候 黃門公請待 將軍事遣稻福

到薩州未傳姓名並月日

本年為稟報 勅使將臨本國並貢船貨物請

乞明春遣和船二隻而搬運兼請醫師以療治

尚恭公浦添上子之病事遣莊氏幸喜親雲上

宗倫到薩州其秋全醫師道意回國

四年辛未為弔祭 尚恭公浦添王子事 大

守公遣呂林寺和尚賜香奠銀三十枚

本年為年頭使兼賀請待 將軍並 忠元公

賀禮且恭候 太守公久在江府事遣向氏平

安座親雲上朝上到薩州本年秋季回國

五年壬申為年頭使事遣向氏豐見城按司朝

榮二月到薩州十月二十九日回國

本年為年頭使事遣向氏羽地按司朝泰二月

到薩州十月回國

國頭親方朝致到薩州至壬申年回國

本年為恭候 黃門公請待 將軍事遣稻福

到薩州 未傳姓名

本年為稟報 勅使將臨本國並貢船貨物請

乞明春遣和船二隻而搬運兼請醫師以療治

尚恭公浦添上子之病事遣莊氏幸喜親雲工

宗倫到薩州其秋全醫師道意回國

四十年辛未為弔祭 尚恭公浦添王子事 太

守公遣呂林寺和尚賜香奠銀三十枚

本年為年頭使兼賀請待 將軍並 忠元公

賀禮且恭候 太守公久在江府事遣向氏平

安座親雲工朝上到薩州本年秋季回國

五年壬申為年頭使事遣向氏豈見城按司朝

榮二月到薩州十月二十九日回國

本年為年頭使事遣向氏羽地按司朝泰二月

到薩州十月回國

本年為年頭使事遣馬氏國頭按司正彌到薩

州翌年秋回國

本年壬申為賀 綱久公誕生事遣向氏久米

其志川王子朝盈十月到薩州隨 太守公翌

年二月到江府五月回到薩州八月回國

六年癸酉為捷報 冊封使來臨事遣錢氏高

安疏發之親雲工貞興四月到薩州本年回國

七年甲戌為謝禮待 勅使者原出 太守公

之惠事並 尚文公佐敷王子朝益春到薩州

此時 太守公邑從 將軍在二條城即赴京

都見朝 將軍家康公並 中納言家久公禮

式全竣其冬回國

本年為年頭使事遣尚氏金武王子朝貞二月

到薩州隨 尚文公上京十二月回國 兼任大傳

本年為恭候 太守公在京都兼賀 光久公

出痘事遣孫氏宇根親雲工嗣盛到薩州本年

回國

本年為稟報 勅定本國二年一貢事遣儀保

到薩一 在國往昔每歲一貢後亦五年

本年為問安 尚文公佐敷王子朝益在薩州

事遣所氏津堅親雲上守滿到薩州本年回國

八年乙亥為年頭使事遣毛氏讀谷山親方盛

宜到薩州十一月回國

本年為慰問江府火災事先遣蒙氏系敷里之

子親雲上宗正到薩州月日 不傳

九年丙子為年頭使事遣向氏與中村渠親雲

上朝守五月到薩州十一月回國

十年丁丑為年頭使兼候 家久公貴恙事遣

尚氏具志川王子朝盈三月到薩州十一月回

國

本年為賀 家久公久在江府回到薩州事遣

向氏神谷親雲上朝暢正月到薩州四月回國

本年為稟報貢船未回且明春將遣探船事先

遣麻氏依間筵登之真時翌年正月到薩州二

月回國

本年為護送南蠻人並器物事遣願氏東風平

筑登之親雲上助光全有馬左近渡慶次按並

百姓五名到薩州轉送長崎翌年回國渡慶次 坊有南

蠻人一名客客上岸且埋藏器物

于水濱而其重船竟不知去處

朝房正月到薩州十月回國

本年為問候島原合戰事先遣葉氏浦崎親雲

上兼久二月到薩州三月二十一日回國

本年為恭候 家久公貴恙且島原一戰事遣

尚氏金武王子朝貞二月十五日到薩州六月

回國

本年為慰問 家久公薨事先遣麻氏與儀里

之子親雲上盛庸到薩州十月回國

本年為慈闈並平祭 家久公薨事遣向氏
連按司到盈圓覺寺復若長老四月到薩州十
月回國

本年為慶賀 光久公承祧事遣尚氏北谷王
子朝秀法司毛氏豐見城親方盛良六月到薩
州朝秀翌年十月回國盛良公事已多留在薩
州至壬午九月回國時破船而死
本年為宗明中國貿易甚難事遣符氏多嘉良

親雲上宗常平氏福地親雲工重陳到薩州十
一月回國

本年為宗明被騙貿易銀兩事遣向氏島尻中
城親方朝壽到薩州郎朝壽放於向島至壬午
年蒙免回國 丙午年正議大夫林國用赴開工
京時朝壽為貿易事奉使人開分
是歲大和公銀十萬兩琉球公銀二萬兩共計
十二萬兩今買絲綢等物朝壽預知近來貿易
之難而今以白銀十二萬兩令買貨物此其非
力之所能及再三固辭而不被許帶銀到開但
見海賊甚多而外國通商亦以嚴禁當是之時
無謀可施其所帶銀兩將就帶回司價倉曰琉

球官員往商人蒙看絲綢等置牙行當臨行
時裝載貢船事無可成云由是約與司價自往
商人蒙看絲綢明白固封寄在他家其銀立
券字與商人其絲綢等物漸漸搬移而取三分
之一偶有人告狀商人被拿絲綢被奪皆送收
官亦故司價逃去以避罪於是約與司價留
滯於關然而不能討收至
戊寅六月回國稟明此事

本年為宗明宮古八重山法制並查切支丹宗
事遣向氏浦添親方朝利到薩州十二月二十
一日回國時破船而死
十二年己卯為年頭使事遣向氏讀谷山按司

朝宗二月到薩州十月回國

本年為進香 黃門琴月公 家久 一周忌之事

遣馬氏棚原親雲上良正到薩州九月回國

本年為請寬朝壽所帶銀兩討收以償還年頭
事遣馬氏大里親方良安向氏儀保親雲上朝
末到薩州朝末十一月初五日病死馬氏大里
親方良安其秋回國

本年為恭候 光久公久在江府事遣毛氏讀

谷山里之子親雲七盛代五月十八日到薩州

其秋回國

本年為護送異國人事遣文氏宜壽次親雲工

孝典筆者明氏美里親雲工長治波照間首里

大屋平田與人等六月到薩州翌年三月二

十七日回國異國人二名坐駕小舟一隻

本年為賀 太守公回到薩州事遣紅氏我謝

筑殿正安六月到薩州八月回國

十三年庚辰為年頭使事遣向氏豐見城按司

朝榮二月初九日到薩州十月十八日回國

本年為稟報查明飄至八重山異國人之由事

遣向氏賀數親雲上朝充夏到薩州其秋回國

中國人十二名南蠻人六十五名坐駕海船一

隻飄到八重山系數村撞巖擱破而淹斃外中

國人二名南蠻人三名浮水上
岸即遣使查明而事竣歸朝

本年為計聞 尚豐王薨事先遣潘氏伊差川
筑殿齊通五月到薩州本年回國

本年為稟明 尚賢王即位事遣尚氏具志川

王子朝盈向氏越來親方朝上七月到薩州翌

年十一月回國

本年為進香 琴月公三年回忌事遣阿氏阿

波根親雲上守真四月初三日到薩州十一月

二十四日回國

本年為護送玄也事遣座喜味到薩州姓名不

人居住球國時有人將玄也學鬼利死丹法告

于薩州由是薩州下令審問玄也然而未明白

與在番奉行相

本年為護送飄到南蠻人三名中國人二名事

遣馮氏石川筑殿清苗與那嶺竊按尚氏家諸

全賢為護送南蠻人事奉 命到薩州云尔由

是考之照屋赴薩州時改名與那嶺也耶歷代

已久不可 赴薩州因無順風滯在大島再遣智

氏舟越筑殿武則到彼島全清苗相議每小舟

乙隻裝載南蠻人一名翌年二月十五日到薩
州轉送長崎本年回國

尚賢王

崇禎十四年辛巳為年頭使事遣馬氏伊計親
方良德到薩州五月初二日回國

本年為捷報飄到八重山南蠻人開洋已去事
遣牛氏又吉筑殿秀通到薩州事竣回國

十五年壬午為年頭使兼三年詰事遣法司章

氏宜野灣親方正成到薩州至甲申冬回國

官一員留任薩州
三年自此而始

本年為弔祭島津式部頭卒事遣惠氏又高親

雲工女此到薩州八月初三日回國

本年為捷報飄到八重山南蠻人之由事遣廣

氏友寄道殿宗報五月到薩州事竣回國

歲一唯庚辰年五月飄到八重山敬次

島人以萬首守馬就擄島人二名以送米粟而

祭之何送米四斛以贖其人即見還免家上

谷四郎左衛門喜入吉兵衛全向氏讀谷山按
司朝宗章氏宜野灣親方正成馬氏大里親方
良安毛氏新城親雲上安成等坐海船赴彼島

本年七月南蠻人當開船時打殺島人一各且
劫一婦女而開洋已去滋谷氏等辛巳春到彼
島之紅查驗其妻歸
回故遣使以稟報

本年為稟報貢船一隻未回且明春將遣探船

事遣郭氏津花波筑殿正德十月初四日到薩

州翌年三月回國

本年為稟報異國小舟一隻飄來宮古島事遣

毛氏澤岫親方安則到薩州其秋回國

本年為謝 尚賢王即位事遣向氏久米中城

親雲工朝至四月到薩州八月回國

十六年癸未為年頭使事遣毛氏池城親方安

續到薩州十月二十日病卒

本年為呈覽審問案事遣宜壽次到薩州

去年有八重山婦女二人毒害湯田長右衛門
即放于獄中以便審問今亦令在番並彼島前
長再為審問而其婦女一人
若無罪由是以審問案呈覽

本年為賀 家綱公

將軍
長子 誕生事遣尚氏金武

王子朝貞五月到薩州隨 太守公翌年夏到

江府其冬回國

本年為謝 尚賢王即位兼賀 又三郎公元

服事遣馬氏國頭王子正則五月到薩州隨

太守公翌年夏到江府其冬回國

順治元年甲申為年頭使兼三年詰事遣法司

馬氏大里親方良安三月到薩州丙戌十月回

國

本年為進香 琴月公七年回忌事遣毛氏保

榮茂親雲上盛紀三月到薩州十月回國

本年為宗報 大清定萬事遣向氏麻文仁親

雲上朝征七月十五日那霸出船陡逢颶風破

船而死

二年乙酉為年頭使兼謝 將軍優待使臣且

寄賜品物事遣向氏讀谷山按司朝宗四月初

十日到薩州轉達翰書於江府十月回國

本年為捷報花指揮來臨兼請借金銀事遣紅

氏我謝筑殿正安到薩州五月回國

三年丙戌為年頭使兼三年詰事遣法司向氏

國頭親方朝季到薩州次年回國

本年為捷報閔指揮來臨事遣能氏石川里之

子宜秀六月到薩州本年回國

本年為請免八重山在番奉行賦銀並法司三

年詰兼請運糧船出洋擱破損係薩州事遣向

氏平安座親方朝暢七月到薩州翌年三月回

國 正令國則等寄書阿多內勝正以觀詩而家
也不肯聽有一日馬氏正時待安 光之公
明齋春 公深嘉正則忠
願之誠崇 允此三條事

本年為察明 隆武相戰未治以止遣發中國

貿易銀兩事遣願氏具志親雲上助光九月發

次開船因無順風翌年二月到薩州赴江府九

月回國

本年為呈覽本國地圖事遣李氏與那嶺親雲

上由恒東氏當山親雲上政元六月到薩州十

一月回國

本年為恭候 光久公久在江府回到薩州事

遣石川筑殿到薩州 未知姓名 並月日

本年為稟報進貢費銀缺乏事遣比賀子到薩

未知姓名 並月日

四年丁亥為年頭使兼謝蒙 允法司三年詰

並八重山在番賦銀且糧船擱破損係薩州事

遣向氏平安山親方朝充到薩州翌年夏回國

尚質王

本年為計聞 尚賢王薨且報貢船未回事先
遣任氏與那城筑登之忠重到薩州翌年四月
二十六日回國

順治五年戊子為年頭使事遣阿氏具志頭親

雲上守滿到薩州至庚寅年回國 馬氏良益破船而死由是

留滯薩州而回

本年為稟明 尚質王即位事遣馬氏國頭王

子正則章氏直野灣親方正成到薩州七月二
十日回國

本年為賀 久平公 朝久 婚禮並犬追物事遣

向氏島添大里按司朝庸五月到薩州九月二

十日回國

六年己丑為年頭使事遣馬氏名護親方良益

三月二十九日那霸開洋陸遭颶風破船而死

本年為謝 尚質王即位於 太樹公並 太

守公事遣尚氏具志川王子朝盈五月到薩州
隨 太守公七月赴江府十一月回到薩州翌
年四月回國

本年為稟報 大清定鼎事長史金正春照屋

親雲上才府柳枝蕃牧志親雲上康延自長崎

直赴江府翌年九月二十三日回國 甲申年河

成聚賊百萬攻入京師 崇禎皇帝自縊煤山
身殉社稷李自成以篡竇位號大順時山海關

總兵吳三桂已借大清兵十萬直抵京師殺盡
賊類奉吊 崇禎皇帝於是 大清世祖章

帝遜登寶位年號順治弘光定位南京終焉
 清朝所處亦隆武定位福建特遣指揮閩邦
 基詔諭中山因此國王遣王舅毛泰又長史
 金正卷等入閩慶賀公事全竣出在琅崎外候
 風時聞貝勒將軍攻滅隆武金正卷同通事
 鄭思善火長陳初源共三員始結敬警前住福
 州拜謁貝勒將軍稟明球國投誠之情而後毛
 泰入等亦入福州謁見貝勒將軍深蒙褒嘉貝
 勒將凱旋時令球使朝靴至丁亥年起身上京
 朝見皇帝欽賜袍褂靴等項並盛宴兩次且
 命通事謝必振招撫國王謝必振捧勅書
 同球使回到浦城縣時山賊蜂起攔阻歸路且
 海賊攻入福州不能回閩至戊子年純到福州
 已丑年附搭謝必振船五虎開洋陡遭颶風飄
 到薩州山川即太守公遣平田纒野助程下
 記等訪聞中國華粵之事又薩州遣官護送長

崎查驗時金正卷與柳枝蕃二員直赴
 江府卷奏中國華粵之事次年抵國
 本年為稟報中國變亂之事遣大夫蔡祚隆平
 川親雲上才府杜氏小波藏親雲上良盈七月
 十五日到薩州赴江府翌年四月回國
 七年庚寅為年頭使事遣馬氏神谷親雲上良
 理到薩州翌年十月回國
 本年為賀網貴公誕生兼謝將軍優待使
 臣且寄賜品物事遣馬氏兼城親方良正五月

到薩州十一月回國
 本年為進香琴月公十三年回忌事遣葛氏
 座喜味親雲上秀名到薩州事竣回國
 本年為請寬償還銀兩年期事遣法司向氏國
 頭親方朝季到薩州翌年四月回國
 臨本國時
 無備招待之資無奈之何寄書薩州押當官古
 八重山而借得銀九十兩要期六年以為償還
 故遣使以馬請寬
 八年辛卯為年頭使事遣章氏瀨成親雲上正

信到薩州翌年冬回國
 本年為捷報福建漳州船擱破八重山事遣珠
 氏戎那爾筑殿親雲上守榮全花城與人七月
 二十七日到薩州轉送長崎翌年十月二十三
 日回國
 九年壬辰為年頭使事遣馬氏名護親方良紀
 四月到薩州翌年九月回國
 本年為賀光久公陞少將網久公陞侍從

事遣向氏越來按司朝信夏到薩州其秋回國
本年為慰問 將軍家光公薨事遣金氏金武
親方安實四月二十五日到薩州轉達書翰於
江府十月回國

本年為慶賀 將軍家綱公膺襲封事遣尚氏
北谷玉子朝秀五月到薩州翌年三月二十二
日病卒不達又癸巳年遣馬氏國頭玉子正則
五月到薩州隨 太守公九月十九日赴江府

翌年三月回國

本年為捷報 欽差討還明印兼請乞遣慶賀
使並借金銀事遣毛氏澤岫親雲上安定八月
到薩州翌年正月回國
十年癸巳為年頭使事遣毛氏保榮茂親雲上
盛紀六月到薩州翌年十月回國
本年為稟報慶賀船回國梅花津外逃乎賊難
而歸事遣章氏宜野灣親雲上正信全大夫蔡

時春安室親雲上才府孫氏屋比久親雲上嗣
元到薩州翌年春回國

本年為護送前年飄到八重山漳州人三十六
名事遣長史鄭思善上原通事親雲上在番筆
者曹氏津波古筑登之親雲上慶均全新納佐
左衛門竹内備前六月二十日到薩州轉送長
崎十月回國
十一年甲午為年頭使兼謝 將軍優待使臣

並寄賜品物事遣毛氏屋富祖親方盛代六月
到薩州轉達書翰於江府翌年十月二十七日
回國

十二年乙未為年頭使事遣章氏安谷屋親雲
上正房到薩州十月二十二日回國
本年為謝 恩事遣平氏當間親雲上重陳到
薩州原是壬辰年重陳寄書于阿多内膳正以
題請蒙 允修造楫船三隻每年遣薩州
月日不傳

本年為崇明謝恩貢物軍器兼賀 綱久公入
部事遣孫氏屋比久親雲上嗣元教次開船奈
無順風次年四月初一日到薩州五月回國
則賢為賀入部事將到薩州因無順風
紙平不問由是充使嗣元以為恭賀
十三年丙申為年頭使事遣馬氏國頭王子正
則到薩州十月回國
本年為京報探船到梅花津外聞海賊攻關而
回事遣暨氏津花波親雲上喜體陳初源來風

平通軍到薩州十月回國
本年為賀 綱久公入部事遣向氏勝連按司
朝賢到薩州十月二十一日回國
本年為護送飄到八重山中國人男女三十一
名事遣長史梁應材大嶺親雲上翁氏仲村渠
筑登之親雲上重昌全喜島調兵衛和田甚兵
衛八重山頭大濱親雲上六月到薩州轉送長
崎翌年十一月回國

十四年丁酉為年頭使事遣傳氏安波根親雲
上學能六月初九日到薩州翌年十月十五日
回國
本年為慰問江府火災兼賀 光久公蒙賜安
歌薩州事遣毛氏真壁親雲上盛育五月到薩
州十一月回國
本年荷蒙 太守公遣高崎五右衛門山口仁
兵衛賜本國披條書其冬到國翌年六月那霜

開洋赴薩州
十五年戊戌為年頭使事遣向氏羽地按司朝
秀六月初十日到薩州夜子十月回國
十六年己亥為年頭使兼賀 綱貴公元服事
遣夏氏福福親雲上賢道六月十六日到薩州
十月二十二日回國
太守公在江府賢道等不
能交代仍授向氏朝秀而
來回
本年為弔祭 綱久公令堂薨事遣馬氏新城

按司正陳到薩州其冬回國
本年為謝 太守公遣使賜本國掟條書兼請
免合力銀事遣法司馬氏兼城親方良正五月
初十日到薩州九月二十七日回國
十七年庚子為年頭使事遣向氏越來親方朝
誠二月十四日到薩州翌年秋回國
本年為朝覲事 尚貞公中城王子朝周到薩
州禮式全竣翌年冬回國

本年為提報 王城回祿事遣暨氏津花波親
雲上喜體正月到薩州四月回國
本年為問安 尚貞公中城王子朝周在薩州
事遣東氏知念親雲上政興七月十五日到薩
州翌年四月初九日回國
本年為提報阿蘭陀船擱破八重山與那國事
遣梅氏長濱親雲上宗重石垣與人川平與人
到薩州翌年四月回國

十八年辛丑為年頭使事遣向氏島尻大里親
方朝誠七月初八日到薩州翌年九月二十八
日回國
本年荷蒙 太守公深恤 王城回祿以免球
國一年賦稅於兩年
本年為稟報 王城回祿以建宮殿事遣向氏
羽地按司朝秀到薩州翌年十一月回國
本年為問安 尚貞公中城王子朝周在薩州

事遣東氏座波親雲上政武五月到薩州九月
二十九日回國
本年為運送阿蘭陀拋物事遣蔡氏島袋親雲
上政相全筆者大田清右衛門入表首里大屋
子到薩州轉送長崎九月回國
康熙元年壬寅為年頭使事遣毛氏真壁親雲
上盛有五月到薩州十月二十五日回國
本年為謝 尚貞公中城王子朝周入覲蒙禮

侍甚優並被免球國一年賦稅事遣向氏摩文
仁親方朝維五月到薩州九月回國
本年為進香 琴月公二十五年回忌事遣毛
氏池城親雲上安憲夏到薩州其秋回國
二年癸卯為年頭使事遣毛氏具志頭親雲上
安統到薩州翌年九月回國
本年為捷報 冊封使來臨兼請乞貢物並送
勅使物件事遣顧氏上江洲親雲上助豐七月

二十八日到薩州十月十一日回國
本年為崇明諭祭開讀等禮全竣並異國船擱
破宮古島池麻外事遣毛氏保榮茂親方盛紀
八月到薩州十月回國
本年為崇明福建海賊稍靖而慶賀使回國事
遣戴氏前田筑登之親雲上元親八月到薩州
九月十五日回國 去癸巳年慶賀使將歸本國
時福建賊船亂入港口絕難
往亦由是逗留中國今年
附搭王守備船而歸國

本年為運送飄來宮古島物件事遣高氏今歸
仁親雲上宗將蔡氏小橋川親雲上由政全附
衆長倉源次宮古在番樂氏兼城親雲上永昌
岑氏與那城筑登之親雲上宗治居氏知念筑
登之方常並宮古頭平良親雲上七月到薩州
轉送長崎十月回國 異國船擱破宮古島池麻
西與而無人死骸但在大
山位獨等物于水中即
令氏人撈獲以為運解
三年甲辰為年頭使事遣馬氏國頭王子正則

到薩州翌年九月初十日回國
本年為捷報 冊封使回去事遣藤氏浦崎親
雲上興憲正月到薩州四月二十一日回國
本年為謝禮待 勅使者原出 太守公之恩
事遣尚氏大里王子朝亮七月十三日到薩州
翌年四月十九日回國
四年乙巳為年頭使事遣翁氏與那原親雲上
忠義五月十八日到薩州翌年十一月十五日

回國

本年為崇報癸卯年謝恩王舅回國並慶賀船
擱破梅花津事遣曼氏具志川親雲工賢忠特
頭紅氏伊野波親雲工正安七月到薩州十月
回國

本年為投報中國船飄到本國事遣真氏與那
霸筑登之親雲工實繼到薩州事竣回國
五年丙午為年頭使事遣翁氏小祿親雲工盛

仲六月初七日到薩州翌年六月初七日病死
本年為賀 綱久公翁主出嫁事遣願氏工江
洲親雲工助豐五月二十六日到薩州九月回
國

本年為護送慶賀船擱破時盜取金壺以毒人
命並係其事者九名事遣翁氏仲地親雲工重
昌曹氏津波古親雲工慶均祿氏良安季寬六
月到薩州十一月十五日回國

本年為護送係于盜取金壺以毒人命者十名

雪遣伊氏系滿親雲工忠祐八月初七日到薩

州十一月十五日回國 去甲辰年慶賀船擱破
梅花津此時有人盜金

龜形收露竟以毒害人命至丙午年春令進
前使審問其事畧知犯法毒害人命者然不可

得而計其慶賀人員回來由是忠
祐帶係其謀事者赴薩州以便審問

六年丁未為年頭使事遣毛氏池城親方安憲

六月初十日到薩州翌年十一月初二日回國

本年為崇明事遣尚氏大里王子朝亮六月到

薩州翌年十月初七日回國

本年為讀誦中國回文事遣金元選多嘉良通

事到薩州至己酉年秋回國

本年為慰問江府火災事遣向氏大工廻親雲

上朝位三月到薩州十二月回國 兼任尚氏
朝秀附從

本年為賀 薩州翁主出嫁事遣尚氏羽地王

子朝秀因無順風翌年三月到薩州十二月回

國

七年戊申為年頭使事遣夏氏幸地親方賢道
六月初三日到薩州翌年十月初七日回國
本年為賀 綱貴公元服並陞四位侍從事遣
向氏金武按司朝興七月十四日到薩州翌年
四月回國
本年為訃聞 尚質王薨事先遣孫氏屋比久
筑登之親雲上嗣滿十二月到薩州翌年四月
二十一日回國

中山世譜附卷之二

尚貞王

康熙八年己酉為年頭使事遣余氏上間親方
安時六月初十日到薩州翌年十月十九日回
國
本年為稟明 尚貞王即位事遣向氏越來按
司朝信夏到薩州其秋回國
九年庚戌為年頭使事遣夏氏江洲親方賢宣

六月十七日到薩州翌年十月十三日回國
本年為謝 尚貞王即位事遣尚氏名護王子
朝元六月到薩州十月十七日回國
本年為謝 尚貞王即位事遣正使尚氏金武
王子朝興副使向氏越來親方朝誠六月二十
七日到薩州隨 太守公翌年七月二十一日
到江府九月二十九日回到薩州十一月初八
日回國

本年為賀 綱貴公婚禮事遣向氏讀谷山按

司朝基六月初五日到薩州十月二十六日回
國

本年為進香 琴月公三十三年回忌事遣毛
氏座喜味親雲上盛員六月到薩州十月二十
六日回國

本年為稟報進貢使回國事遣耳目官吳氏我
那霸親雲上宗信都通事金元選浦崎親雲上

六月初五日那霸開洋赴薩州初八日破船而
死

十年辛亥為年頭使事遣翁氏東風平親方盛
方六月初三日到薩州翌年十月二十日回國
本年為賀 網貴公入部事遣向氏北谷按司
朝和六月到薩州十月二十八日回國
十一年壬子為年頭使事遣夏氏辛喜親方賢
弘六月二十日到薩州翌年十月十四日回國

本年為謝 將軍優待使臣並寄賜品物事遣
毛氏保榮茂親方盛定六月二十三日到薩州
轉達書翰于江府十月二十日回國
本年為稟明小貢船赴閩時為海賊所擒事遣
正議大夫蔡國器大宜味親雲上到薩州十一
月初六日回國
十二年癸丑為年頭使事遣毛氏恩納親方安
治六月初四日到薩州翌年十月二十日回國

本年為謝去年貢船銀兩為海賊所奪次後於
長崎查明中國商船討收其銀以賜本國事遣
馬氏平良親方良義七月初九日赴薩州轉達
書翰於江府十月二十八日回國
本年為慰問 綱久公薨事先遣蔡氏坡名城
筑登之親雲上政真四月到薩州十月回國
本年為慰問並弔祭 綱久公薨事遣章氏龜
山親方正親到薩州其冬回國

本年為慰問並弔祭 常照院師親薨事遣毛
氏真榮里親雲上盛平到薩州其冬回國
十三年甲寅為年頭使事遣顧氏久志親方助
豐六月十三日到薩州翌年十月二十五日回
國異國人飄到八重山上岸吃食時在番企彼
島人密往視之異國人深畏懼為慌忙上船
而回去但見沙鍋水埋衣服等物棄在于岸邊
助豐以便稟明此事而其伙器等物今石垣與
人慶田城目
差以為解送
本年為賀 光久公陞中將兼朝親事遣 尚

純公中城王子到薩州禮式全竣至丙辰年回國
本年為賀 修理大夫綱貴公改稱薩摩守事
遣向氏掌文仁親方朝憲六月初八日到薩州
十月二十日回國
本年為進香 恭清院公綱久一周忌事遣毛
氏小祿親雲上盛聖六月到薩州十月二十日
回國

本年為宗報靖南王謀叛并讀中國回文章遣
王可法國場通事親雲上六月到薩州十月二
十日回國
十四年乙卯為年頭使事遣毛氏座喜味親方
盛員到薩州翌年十月十二日回國
本年為賀 綱貴公婚禮事遣向氏伊江按司
朝敷六月十九日到薩州翌年四月初六日回
國

本年為恭候 光久公貴恙事遣向氏屋嘉比
親雲上朝茲五月到薩州十一月回國
本年為進香 恭清院公三年回忌事遣毛氏
野里親雲上安宣六月那霸開船十六日擱破
薩州甕籠枕崎而溺死由是舍役戴氏大山親
雲上元慶以為進香
本年為問安 尚純公中城王子在薩州事遣
楊氏真壁親雲上昌敷四月初八日到薩州九

月十三日回國
十五年丙辰為年頭使事遣向氏今歸仁親方
朝位六月二十七日到薩州翌年十一月初四
日回國
本年為賀 尚純公中城王子入觀蒙禮待甚
優事遣法司向氏越來親方朝誠到薩州其秋
回國
本年為捷報靖南王使遊擊來求疏礮兼請今

年遣使帶回飄到福寧州宮古島人事遣祖氏
高嶺親雲上良延七月二十二日到薩州十月
初七日回國
十六年丁巳為年頭使事遣翁氏稻嶺親方盛
方六月到薩州翌年十月十三日回國
本年為謝被許獻硫磺於靖南王並遣使帶回
宮古島人事遣傳氏邊名地親雲上厚清五月
二十五日到薩州九月二十七日回國

十七年戊午為年頭使事遣翁氏佐久真親方
忠義六月初五日到薩州翌年十一月初十日
回國
本年為稟報壬子年進貢使去年八月回國事
遣耳目官向氏名嘉真親雲上朝衆都通事曾
夔伊祖親雲上六月二十日到薩州十月十三
日回國每貢遣使自此而始
十八年己未為年頭使事遣毛氏具志頭親方

安敦六月到薩州翌年十月回國
本年為進香 恭清院公七年回忌事遣向氏
玉城親雲上朝思七月初八日到薩州十一月
初二日回國
十九年庚申為年頭使事遣夏氏真壁親方賢
宣六月初九日到薩州翌年十月十三日回國
本年為慰問薩州火災事遣向氏中村渠親雲
上朝繁四月到薩州九月回國

本年為稟報進貢使回國事遣耳目官向氏前
川親雲上朝年七月到薩州十二月回國
本年為稟明異國船飄到伊江島事遣東氏與
間親雲上政武六月初一日到薩州九月十一
日回國四月二十八日異國船一隻飄到伊江島翌日船上病人二名於此處而聞洋已去即運到那霸數日而死衣服等物亦以解送
二十年辛酉為年頭使事遣阿氏伊舍堂親方
守淨六月十二日到薩州十月十二日回國

本年為慰問 將軍家綱公薨事遣金氏工間
親方安時七月到薩州轉達書翰于江府十二
月十五日回國

本年為慶賀 將軍綱吉公膺襲封事遣正使
尚氏名護王子朝元副使毛氏思納親方安治
六月二十三日到薩州隨 太守公翌年四月
初六日到江府六月二十三日回到薩州八月
二十二日朝元病卒安治十月初十日回國

二十一年壬戌為年頭使事遣向氏大城親方
朝誠六月初九日到薩州翌年九月二十五日
回國

本年為賀 高輪翁主出嫁事遣尚氏大里王
子朝亮六月十一日到薩州翌年九月二十五
日回國

本年為預奏冊封諸事以全典禮事遣翁氏稻
嶺親方盛方六月初六日到薩州翌年四月初

七日回國

本年為稟報進貢使回國事遣耳目官毛氏識
名親雲上安依存留通事蔡應瑞高良通事親
雲上七月到薩州十月回國時都通事鄭弘良
染病不能上國
二十二年癸亥為年頭使事遣顧氏久志親方
助豐五月十一日到薩州翌年十一月初九日
回國

本年為賀 菊三郎公弘目事遣向氏浦添按

司朝式六月十七日到薩州九月二十七日回
國

本年為謝 將軍優待使臣且寄賜品物事遣
毛氏野嵩親方安平六月初五日到薩州轉達
書翰于江府十月回國

本年為慰問並弔祭 真修院薨事遣曼氏幸
地親方賢道五月十七日到薩州九月二十五
日回國

本年為慰問並弔祭 菊三郎公令堂薨事遣
向氏名嘉真親方朝象六月十三日到薩州七
月二十五日回國
本年為慰問 酒井勤負佐殿夫人綱久薨事
遺翁穴當山親雲上忠祐六月十七日到薩州
十月初一日回國
本年為提報 冊封使來臨事先遣雍氏平田
親雲上興治到薩州九月二十五日回國

本年為稟報諭祭開讀等禮全竣事遣向氏常
名腰親方朝成因無順風翌年三月十七日到
薩州十月初一日回國
二十三年甲子為年頭使事遣馬氏與那原親
方良義七月十五日到薩州翌年十月二十七
日回國
本年為謝禮侍 勅使者原出 太守公之恩
事遣尚氏豐見城王子朝良七月十八日到薩

州十一月初十日回國
本年為賀 菊三郎公元服改稱又三郎事遣
毛氏喜至武親方盛勝七月到薩州十一月回
國
本年為慰問 將軍綱吉公儲君薨事遣毛氏
保榮茂親方盛定七月十八日到薩州轉達書
翰于江府十一月初十日回國
本年為稟明壬戌年中國商物價貴事遣夏氏

安里親方賢弘七月十八日到薩州十月二十
五日回國 當遣進貢使毛氏小祿親雲上盛智
稟報此事而價銀甚貴由是令賢弘
以為
二十四年乙丑為年頭使事遣向氏摩文仁親
方朝憲六月初八日到薩州翌年十月十五日
回國

本年為稟報謝恩使回國事遣法司王舅毛氏
池城親方安憲都通事曾夔砂邊親雲上八月

二十五日到薩州十月二十七日回國
本年為進香 恭清院公十三年回忌事遣章
氏安谷屋親雲上正盛到薩州十月二十七日
回國
二十五年丙寅為年頭使事遣向氏今歸仁親
方朝位五月二十六日到薩州翌年十一月初
七日回國 翌年當 中納言公五十年回忌期
此時向氏朝位染病截役番氏至我
筑登之親雲上
平守以便進香

本年為賀 綱貴公移居下屋敷事遣毛氏且
志頭親方安敦五月到薩州十月十五日回國
本年為賀 又三郎公入觀事遣蔡氏玻名城
親方由政五月十九日到薩州十一月十五日
回國
本年為捷報小貢船去年擱破八重山事先遣
牛氏仲本親雲上秀盈正月十九日到薩州本
年回國

本年為稟明小貢船擱破八重山事遣阿氏伊
舍堂親方守淨五月二十六日到薩州十月十
五日回國
本年為稟報進貢使回國事遣耳目官向氏仲
田親雲上朝重五月二十七日到薩州十一月
初七日回國 去年朝重等公務全竣將開船回
國而無順風遠番福州怡山院地
方今番歸國由
是今年赴薩州
二十六年丁卯為年頭使事遣向氏玉城親方

朝恩五月二十七日到薩州翌年十一月初四
日回國
二十七年戊辰為年頭使事遣向氏名嘉真親
方朝重六月到薩州翌年十月十七日回國
本年為賀 光久公告老致仕事遣馬氏國頭
按司正美六月初六日到薩州十一月初六日
回國
本年為慶賀 綱貴公承祧事遣尚氏金武王

于朝興六月初六日到薩州十月初三日病卒
本年為賀 太子公陞少將事遣向氏越來按
司朝堂六月初六日到薩州十一月初四日回
國
本年為賀 虎德殿誕生事遣向氏平安座親
雲上朝由六月初六日到薩州十一月初四日
回國
本年為據報中國船飄到勝連郡濱島事先遣

藏役戴氏石川筑登之親雲上元仍四月到薩
州至庚午十一月回國
本年為解送飄到宮古島異國人六名並飄來
物件事遣溫氏佐敷親雲上紹基梅氏長濱親
雲上宗親祝氏竹田筑登之親雲上長良醫生
蔡氏淳意政憲全與力洙鄉市左衛門七月初
八日到薩州本月十七日即授異國人並飄來
物件於長崎使十一月初四日回國

二十八年己巳為年頭使事遣徐氏濱比嘉親
方宗淨六月十五日到薩州翌年十月二十九
日回國
本年為賀 虎安殿誕生事遣毛氏松堂親雲
上盛福六月十五日到薩州十月十五日回國
本年為崇報進貢使回國事遣耳目官向氏越
來親雲上朝盛六月二十二日到薩州十月十
三日回國

二十九年庚午為年頭使事遣毛氏小祿親方
盛聖六月二十八日到薩州翌年十月十三日
回國
本年為賀 吉貴公元服并陞修理大夫事遣
向氏大里按司朝彙六月二十八日到薩州十
一月初三日回國
本年為賀 吉貴公定始事遣翁氏安室親方
盛盈六月二十九日到薩州十月二十九日回

國

本年為賀 吉貴公出使事遣毛氏伊野波親
方盛平七月初一日到薩州十月三十日回國
本年為賀 薩州翁主出嫁事遣向氏真榮里
雲上朝棋六月到薩州十月三十日回國
本年為稟報進貢使回國事遣耳目官毛氏福
地親雲上盛命六月二十八日到薩州十月三
十日回國

三十年辛未為年頭使事遣馬氏伊計親方良
教七月二十六日到薩州翌年十月二十四日
回國

三十一年壬申為年頭使事遣向氏仲田親方
朝重六月初四日到薩州翌年十月十六日回
國
本年為朝觀事 尚益公佐敷王子到薩州禮
式全竣翌年冬回國

本年為賀 薩州翁主出嫁事遣尚氏北谷王

子朝愛六月初四日到薩州翌年十月十六日

回國 兼任 尚
益公大保

本年為恭候 光久公貴恙事遣向氏真榮里

親雲上朝涼六月初四日到薩州十一月初一

日回國

本年為護送飄到八重山異國人二名事遣向

氏仲村渠親雲上朝絮全附眾推原彌右衛門

李氏川上筑登之親雲上喜孝醫生紹益與那

國與人六月初三日到薩州十一月回國

本年為稟報進貢使回國事遣耳目官温氏森

山親雲上紹基六月二十八日到薩州十月二

十七日回國

三十二年癸酉為年頭使兼賀 愛壽公誕生

事遣章氏野國親方正迄七月初七日到薩州

翌年十月二十日回國

本年為問安 尚益公佐敷王子在薩州事遣
向氏高志保親雲上朝乘五月初十日到薩州
九月十九日回國
三十三年甲戌為年頭使事遣孟氏佐邊親方
宗茂五月二十九日到薩州翌年十月二十二
日回國
本年為賀 吉貴公婚禮事遣向氏羽地按司
朝宇五月三十日到薩州十月十五日回國

本年為謝 尚益公佐敷王子入觀蒙禮待甚
優事遣法司毛氏識名親方安依五月二十八
日到薩州十月十五日回國
本年為稟報進貢使回國事遣耳目官馬氏田
場親雲上良象六月二十五日到薩州十月十
五日回國
三十四年乙亥為年頭使事遣溫氏森山親方
紹基六月十八日到薩州翌年十一月初六日

回國
本年為慰問 光久公薨事先遣向氏屋嘉比
親雲上朝曆五月十七日到薩州十月二十五
日回國
本年為慰問並弔祭 光久公薨事遣向氏伊
江按司朝嘉圓覺寺蘭田長老六月十九日到
薩州十月二十五日回國
本年為稟報遣發中國銀兩於那霸為賊所盜

事遣馬氏宇地原親雲上良屋六月十九日到
薩州十月二十五日回國
本年為進香 寬陽院公光久一周忌事遣毛
氏野里親雲上安常六月到薩州翌年三月二
十三日回國
三十五年丙子為年頭使事遣毛氏佐渡山親
方安村七月十三日到薩州翌年十月十八日
回國

本年為賀 網貴公陸中將事遣尚氏恩納王
子朝寄六月二十二日到薩州十一月初六日
回國

本年為賀 吉貴公入部事遣向氏具志川按
司朝宜六月二十三日 到薩州十一月初六日
回國

本年為進香 寬陽院公三年回忌事遣毛氏
中座親雲上盛富七月二十日到薩州翌年閏

三月十四日回國

本年為捷報運送貨物和船逢火災事遣麻氏
野崎筑登之親雲上真往 到薩州十一月初六
日回國

本年為稟明運送貨物和船逢火災事遣毛氏
富盛親方盛命八月二十一日到薩州十一月
十六日回國

本年為稟報進貢使回國事遣耳目官翁氏佐

久真親雲上忠祐七月十五日到薩州十一月
初六日回國

本年為慰問 覺府城回祿事先遣向氏今歸
仁親雲上朝哲八月二十四日到薩州十一月
初六日回國

三十六年丁丑為年頭使兼賀 德慈公誕生
事遣馬氏浦添親方良意六月初九日到薩州
翌年十一月初九日回國

本年為稟明元祿銀中國難用事遣馬氏宮平
親方良教正議大夫蔡應瑞高良親雲上六月
初十日到薩州十月十七日回國

本年為慰問 覺府城回祿事遣毛氏太古廻
親方盛明六月十一日到薩州十月十八日回
國

本年為進香 恭清院公二十五年回忌事遣
馬氏與那原親雲上良昌六月初九日到薩州

十月十八日回國

本年為謝飄到難人令琉球直送中國事遣向

氏孝文仁親雲上朝賜六月十三日到薩州十

月十八日回國

三十七年戊寅為年頭使事遣文氏桃原親方

常孝七月二十八日到薩州翌年十一月初三

日回國

本年為稟報進貢使回國事遣耳目官毛氏池

城親雲上安倚七月十三日到薩州十一月初

八日回國

本年為稟報飄到八重山異國人並飄到久米

島朝鮮人附搭貢船以送福建事遣東氏高安

親雲上政幸全西銘筑登之親雲上川平與人

久米島宇江城大屋于六月初一日到薩州十

月十七日回國

三十八年己卯為年頭使事遣毛氏富盛親方

盛命七月初三日到薩州翌年十月十八日回

國

本年為賀上野本堂告成事遣向氏津嘉山

親方朝虞七月初三日到薩州十一月初三日

回國

三十九年庚辰為年頭使事遣翁氏佐久真親

方忠祐六月初八日到薩州翌年十一月初二

日回國

本年為進香寬陽院公七年回忌事遣翁氏

稻嶺親雲上盛淳六月初六日到薩州翌年二

月初六日回國

本年為稟報進貢使回國事遣耳目官毛氏野

里親雲上安常六月到薩州十月十八日回國

四十年辛己為年頭使事遣金氏與古田親方

安洪五月到薩州翌年十月二十四日回國

本年為賀龜姬翁室綱貴定婚事遣毛氏澤

此親方盛昌六月初五日到薩十一月初二日回國

四十一年壬午為年頭使事遣馬氏與那原親方良昌六月十七日到薩州翌年十月二十四日回國

本年為請增貢船所帶銀兩時改為元銀故遣使以請事遣翁氏其志堅親方盛武六月二十日到薩州十月二十一日回國

本年為稟報接貢船未回事遣毛氏安里親雲上清忠七月初四日到薩州十月二十四日回國

四十二年癸未為年頭使事遣毛氏蒿原親方安滿六月初三日到薩州翌年十一月十一日回國

本年為慰問江府芝並買添及四町等屋敷回祿事遣毛氏伊良皆親雲上盛誠五月到薩州

十月初三日回國

本年為稟明接貢船破于洋中而貨物飄到薩州甕浦事遣翁氏富盛親雲上盛富八月初七日到薩州十月二十四日回國

四十三年甲申為年頭使事遣夏氏安里親方賢清七月十九日到薩州翌年八月二十九日回國

本年為賀 錫三郎公弘日事遣尚氏美里王

子朝禎八月初三日到薩州十一月十一日回國

本年為賀 網貴公移徙御本丸宅事遣章氏宜野灣親方正房七月二十七日到薩州十一月十一日回國網貴公在江府薨正房無行使禮

本年為稟報進貢使回國事遣耳目官毛氏小波津親雲上安之七月二十六日那霸開船破船而死

本年為慰問 綱貴公慶事先遣向氏富吉
到薩州二日興因無順風翌午五月二十三日
薩州十月二十二日回國
四十四年乙酉為年頭使事遣向氏喜合場親
方朝正五月到薩州翌年十一月初九日回國
本年為慰問並弔祭 綱貴公慶事遣向氏浦
添按司朝卓洞覺寺德叟長老五月二十九日
到薩州十一月十一日回國

本年為慶賀 吉貴公承稅事遣尚氏越來王
子朝寄五月二十九日到薩州翌年四月初八
日回國
本年為賀 吉貴公陞少將事遣向氏豐見城
按司朝臣五月二十九日到薩州十一月初八
日回國
本年為賀 吉貴公改稱薩摩寺事遣向氏平
敷屋親方朝安五月二十九日到薩州十一月

十三日回國
本年為進香 赤清院公三十二年回忌重遣
向氏石松親雲上朝理五月二十九日到薩州
十一月二十三日回國
本年為進香 太玄院公綱貴一周忌事遣向
氏上與那原親雲上朝克五月二十九日到薩
州十一月二十二日回國
四十五年丙戌為年頭使事遣馬氏浦添親方

良意七月十二日到薩州翌年 慎修院及
蘭室院當二十五日回忌期良意以便進香十
一月二十日回國
本年為賀 將軍賜殺 吉貴公事遣向氏前
川親方朝臣七月初七日到薩州十一月初八
日回國
本年為謝貢船飄到土佐國貨煩 睿慮事遣
向氏今歸仁親雲上朝哲七月初十日到薩州

十一月初九日回國

本年為進香 寬揚院公十二日回忌事遣向

氏松本親雲上朝資七月初七日到薩州翌年

二月十六日回國

本年為進香 太玄院公三年回忌事遣毛氏

伊野波親雲上盛祥六月到薩州十一月初八

日回國

本年為慰問並弔祭 龜姬翁主綱貴薨事遣

公女

薨事遣

毛氏熱田親方盛守六月二十一日到薩州十

一月初九日回國

本年為稟報進貢使回國事遣正議大夫恭肇

功牧志親雲上六月到薩州十一月初九日回

國時月日官温氏紹長
有眼病不能上國

四十六年丁亥為年頭使事遣翁氏永山親方

盛武七月初五日到薩州翌年十一月初三日

回國

本年為賀 吉貴公移居御本宅事遣毛氏

原宗茂親方盛祐七月初五日到薩州十一日

二十日回國

本年為賀 滿姬翁主吉貴定婚事遣向氏摩

仁親方朝暢七月初五日到薩州十一月十

九日回國

本年為賀 菟姬翁主綱貴定婚事遣向氏仲

田親方朝在七月初五日到薩州十一月十九

公女

日回國

日回國

本年為稟明貢船到遲事遣欽氏米次親雲上

清門八月那霸開洋到大島因無順風轉寄書

翰於島傳以達薩州清門自彼島而回國

本年為訃聞 尚純公中城王子薨事先遣昌

氏世名城親雲上政秀三月二十七日到薩州

九月十六日回國

四十七年戊子為年頭使事遣翁氏稻嶺親方

至德六月初三日到薩州翌年十一月初七日

回國

本年為謝 吉貴公命在番奉行伊地知八郎

兵衛問候 王躬欠安事 當年王有病 遣東氏

高安親雲上政幸六月初一日到薩州十一月

初一日回國

本年為謝 吉貴公命在番奉行伊地知八郎

兵衛弔祭 先世子尚純公事遣毛氏安慶名

親雲上安乘六月二十九日到薩州十一月初

五日回國

本年為稟報進貢使回國事遣耳目官馬氏宮

上親雲上良康六月二十七日到薩州十一月

初一日回國



中山世譜附卷之三

尚益王

康熙四十八年己丑為年頭使事遣馬氏與那
 原親方良昌七月二十八日到薩州翌年十一
 月初八日回國
 本年為計聞 尚貞王薨事先遣溫氏森山親
 雲上紹喜七月二十八日到薩州十一月初一
 日回國

回國

本年為慰問 烏井幡摩守殿夫人 綱久 薨事 公女
 遣向氏國吉親雲上朝祥八月十一日到薩州
 十一月初六日回國
 本年為捷報貢船擱破伊平屋島事先遣毛氏
 有銘親雲上盛智八月二十二日到薩州十月
 二十九日回國
 本年為捷報 注織白練兼請借米三千斛事

本年為慰問 將軍綱吉公薨事先遣向氏大
 宜味親方朝楮七月二十一日赴薩州轉達書
 翰于江府翌年三月二十二日回國
 本年為慰問 淨光院 將軍綱吉公妃 薨事遣毛氏伊
 良皆親雲上盛誠八月十五日到薩州十一
 月初六日回國
 本年為稟明 尚益王即位事遣向氏今歸仁
 按司朝李九月十二日到薩州十一月初六日

先遣武氏與原筑登之親雲上崇滿十二月初
五日到薩州翌年三月二十八日回國
本年為稟報已借大島貢米並償還年期事麻
氏田頭筑登之親雲上真仲翌年二月二十三
日自大島直到薩州三月三十日回國本國大
飢遣真
仲等米米道島已到大島與彼島在蕃相議借
得於納薩州之米而明氏長昌運解六米而來
真仲直到薩
川以為稟報
本年荷蒙 吉貴公遣富山清右衛門恤門

尚益王丁憂並寄賜品物十一月初三日到國
翌年七月初二日那霸開洋赴薩州
四十九年庚寅為年頭使並進香 太玄院公
七年回忌事遣向氏與古田親方朝上八月十
七日到薩州癸巳年三月初五日回國毛氏安
順風越年本國由是留滯薩州且壬辰年為副
使將赴江府再以逗留而有江府之命延至甲
午年赴江府
故谷蕃回國
本年為稟明 王城回祿以建宮殿事遣向氏

尹江按司朝嘉七月十八日到薩州十一月初
十日回國
本年為賑濟饑民事 太守公賜白銀二萬兩
舊年大風七次十月颶風最大國中饑饉 王
命發倉廩而周濟人民然入春饑甚民已餓殍
以聞於薩州由是 吉
貴公賜白銀以為賑濟
本年為慶賀 將軍家宣公奪襲封事遣正使
尚氏美里王子朝禎七月初九日到薩州隨
太守公十一月十一日到江府翌年二月十六

日回到薩州三月二十二日回國
本年為賀 鍋三郎公元服改稱又三郎忠休
事遣翁氏富盛親方盛富七月初九日到薩州
以赴江府翌年三月二十二日回國兼任慶
賀副使
本年為謝 太守公命中神七右衛門弔祭
尚貞王並賜英儀事遣孟氏志堅原親雲上宗
相七月初九日到薩州以赴江府翌年三月二
十二日回國兼任慶賀
贊議官

本年為謝 尚益王即位於 太樹公並 太
守公事遣正使尚氏豐見城王子朝匡七月初
九日到薩州隨 太守公十一月十一日到江
府翌年二月十六日回到薩州三月二十二日
回國
本年為謝賜銀救穢事遣毛氏與座親方安好
七月初九日到薩州以赴江府翌年三月二十
二日回國 兼任謝
恩副使

本年為謝 太守公遣使恤問 尚益王並賜
品物事遣毛氏新城親雲上安房七月初九日
到薩州以赴江府翌年三月二十二日回國 兼
任
謝恩贊
議官
本年為稟報進貢使回國事遣耳目官向氏福
地親雲上朝貴七月十五日到薩州十一月初
十日回國
本年為稟明法司毛氏池城親方安倚卒並請

補缺員事遣武氏與境名筑登之親雲上崇信
閏七月十七日到薩州九月二十三日回國 時
馬
氏幸地親方良蒙將告老致仕毛氏池城
親方安倚病死由是遣使以便請補缺員
五十年辛卯為年頭使事遣毛氏嵩原親方安
滿那霸開洋陡逢逆風而歸朝翌年五月十五
日到薩州十一月二十一日回國
本年為稟報在番奉行清水彌兵衛卒事遣趙
氏山川筑登之宗明三月初六日到薩州四月

初八日回國
本年為賀 吉貴公陸中將事遣尚氏與那城
王子朝直因無順風翌年五月十七日到薩州
至癸巳三月初五日回國 前遣尚氏美里王子
朝禎六月那霸開洋
已到讀谷山外陡遭颶風破
船溺卒而未達復遣朝直
五十一年壬辰為年頭使事遣向氏今歸仁親
方朝於八月初四日到薩州翌年十一月十四
日回國

本年為賀 吉貴公蒙賜安歌薩州事遣向氏
前川親方朝邑八月十三日到薩州十一月二
十二日回國
本年為請乞改為元銀色兼賀 又三郎公出
痘事遣毛氏保榮茂親方盛祐七月二十九日
到薩州十一月二十一日回國
本年為謝 將軍優待使臣且寄賜品物事遣
金氏上間親方安通六月初十日起薩州轉達

書翰于江府翌年三月初一日回國
本年為謝 將軍優待使臣且寄賜品物者原
出 吉貴公之恩事遣馬氏名護親方良直七
月二十三日到薩州十一月二十六日回國原為
賀 又三郎公出痘事到薩州然有家老令轉
為謝禮使而賀出痘事授毛氏盛祐其謝禮使
自此而始
本年為慰問並弔祭 陽和院光久公妃薨事遣毛
氏池城親方安本七月二十九日到薩州十一

月二十五日回國
本年為慰問並弔祭 智性院光久公女薨事遣夏
氏蕙城親雲上賢年七月二十九日到薩州十
一月二十一日回國
本年荷蒙 吉貴公許國王稱中山王本國與薩州為
聘問時自昔以來皆稱中山王至
崇禎九年奉薩州命改稱國司
本年荷蒙 吉貴公賜材木壹萬九千五百二
十五本先年因修造御書院材木缺乏具疏求買薩州由是吉貴公深恤玉城回錄

以恩賜焉
本年為計開 尚益王薨事先遣向氏玉城親
雲上朝薰改名屋嘉部七月二十日到薩州翌年三
月初五日回國明年之秋為樂主取將赴江府府由是歲朝直而歸
本年為稟明 尚敬王即位事遣向氏玉城按
司朝孟八月十三日到薩州十月初三日回國
本年荷蒙 吉貴公遣田仲五兵衛恤問 尚

尚敬王

敬王丁憂並寄賜品物十一月二十四日到國
翌年六月十五日那霸開洋赴薩州

康熙五十二年癸巳為年頭使事遣向氏富盛
親方朝章七月三十日到薩州翌年當將軍
家康公百年回忌以為進香十一月初二日回
國
本年為賀吉貴公蒙賜安歌薩州事遣向氏

平安山親方朝祥六月二十六日到薩州十一
月初九日回國

本年為賀滿君翁主出嫁事遣宣氏盛島親
方薰通八月十六日到薩州十一月十四日回
國

本年為謝吉貴公命在番奉行伊地知越右
衛門弔祭尚益王並賜奠儀事令護送貨物
使曹氏島袋親雲上慶重八月初五日到薩州

十一月初九日回國

本年為謝吉貴公遣使恤問尚敬王並賜
品物兼慰問將軍家宣公薨事遣向氏米次
親雲上朝齊八月初三日到薩州十一月十四
日回國

本年為慰問將軍家宣公薨事遣毛氏棚原
親方盛福因無順風翌年六月初五日起薩州
轉達書翰于江府至乙未三月二十四日回國

本年為稟報進貢使回國事遣耳目官孟氏佐
邊親雲上宗政因無順風翌年六月初二日到
薩州十月二十六日回國壬辰秋福州開洋陸
遣逆風飄到宮古島

翌年歸朝由是
今番赴薩州

五十三年甲午為年頭使事遣向氏垣花親方
朝理六月初四日到薩州翌年十一月初六日
回國

本年進貢使耳目官毛氏野里親雲上安尊自

中國回國時陸逢選風飄到薩州直稟報中國
事十月初五日回國

本年為慶賀 將軍家繼公膺襲封事遣正使

尚氏與那城王子朝直副使向氏知念親方朝

上六月初九日到薩州隨 太守公十一月二

十六日到江府翌年二月二十一日回到薩州

三月二十四日回國

本年為謝 尚敬王即位於 太樹公並 太

守公且朝祐兼謝 太守公寄伊地知越右衛

門以賜品物事遣正使尚氏金武王子朝祐副

使毛氏勝連親方盛祐六月初九日到薩州隨

太守公十一月二十六日到江府翌年二月二

十一日回到薩州三月二十三日回國 時正議大夫古

波藏親雲上程順則為慶賀掌翰史都通事

砂邊親雲上曾曆為謝恩掌翰史赴江府

本年為謝中國所用銀兩改為元銀色事遣毛
氏佐渡山親方安村六月初五日到薩州十一

月初一日回國

五十四年乙未為年頭使事遣毛氏收港親方

安政七月初二日到薩州翌年十一月二十三

日回國

本年為謝 將軍優待使臣且寄賜品物事遣

向氏屋部親方朝柴七月初二日赴薩州轉達

書翰于江府翌年四月二十五日回國

本年為謝 將軍優待使臣且寄賜品物者原

出 吉貴公之恩事遣翁氏佐久真親方忠智

七月初二日到薩州十一月初一日回國

本年為賀 繼豐公 又三郎 入觀事遣馬氏宮平

親方良康七月十二日到薩州十一月初一日

回國

本年為賀 繼豐公元服陸侍從改稱大隅守

事遣向氏仲里按司朝英七月初二日到薩州

十一月初一日回國

本年為賀 吉貴公陞正四位事遣向氏小祿
按司朝朗七月初二日到薩州十一月初四日
回國

五十五年丙申為年頭使兼賀 吉貴公蒙賜
安歇薩州事遣向氏當間親方朝經六月初一
日到薩州翌年當 陽和院七年回忌以為進
香十月初四日回國

本年為稟報進貢使回國事遣耳目官馬氏與

座親雲上良格八月初九日到薩州十月二十

三日回國

本年為進香 太玄院公十三年回忌事遣向

氏松島親雲上朝親八月初二日到薩州十月

二十三日回國

本年為謝賜借請封費用銀兩事遣毛氏座喜
味親方盛守六月初一日到薩州十月二十三

日回國

本年為慰問並弔祭 滿姬翁主 吉貴 覺事遣

孟氏宇榮原親方宗恒七月二十七日到薩州

十月二十三日回國

本年為賀 繼豐公剃前髮並定婚事遣向氏

仲田親方朝在六月初一日到薩州十月初四

日回國

本年為賀 信澄院移居薩州並 於菟姬翁

主 吉貴 定婚事遣金氏久志親方安當六月初

一日到薩州十一月初九日回國

五十六年丁酉為年頭使事遣毛氏識名親方

盛誠六月初六日到薩州翌年十一月初四日

回國

本年為慰問 將軍家繼公覺事遣孟氏川平

親方宗相六月初六日赴薩州轉達書翰于江

府翌年三月二十四日回國

本年為謝被許國中通用原錢事遣向氏大城

親雲上朝序六月初六日到薩州十月初四日
回國

五十七年戊戌為年頭使事遣毛氏佐渡山親
方安尊六月十一日到薩州翌年十一月十七
日回國

本年為稟報進貢使回國事遣耳目官夏氏兼
城親雲上賢年因無順風翌年五月二十四日
到薩州十一月二十四日回國

本年為進香 寬陽院公二十五年回忌事遣

向氏湯川親雲上朝畧六月十三日到薩州翌
年三月十九日回國

本年為慶賀 將軍吉宗公膺襲封事遣正使
尚氏越來王子朝慶六月十五日到薩州隨

太守公十一月初八日到江府翌年二月初六
日回到薩州三月十九日回國

時中議大夫志
多伯親雲上恭
親為儀衛中議大夫伊良波親
雲上梁得宗為樂師赴江府

本年為謝許獻謝恩貢物軍器事遣向氏西平

親方朝叙六月十五日到薩州以赴江府翌年

三月十九日回國

兼任慶賀副使

五十八年己亥為年頭使事遣馬氏宮平親方

良康五月二十六日到薩州翌年十月二十八

日回國

本年為謝 將軍優待使臣且寄賜品物事遣

翁氏宮城親方忠恒五月二十六日赴薩州轉

達書翰于江府翌年三月二十一日回國

本年為謝 將軍優待使臣且寄賜品物者原

出 吉貴公之恩事遣向氏高良親方朝隣五

月二十一日到薩州翌年三月二十一日回國

本年為捷報 冊封使來臨事遣翁氏永山親

雲上盛壽六月二十九日到薩州十二月十五

日回國

本年為稟報諭祭開讀等禮全竣事遣向氏與

古田親方朝貴因無順風翌年五月初七日到
薩州十月二十八日回國
五十九年庚子爲年頭使並賀 吉貴公蒙賜
安歌薩州事遣馬氏與座親方良格六月二十
四日到薩州翌年十月二十四日回國
本年爲謝禮待 勅使者原出 吉貴公之恩
事遣尚氏北谷王子朝騎六月二十三日
到薩州翌年九月十一日回國

本年爲謝去歲運送貨物和船飄到五島瀆煩
睿慮事遣毛氏勝連親雲上盛友五月二十四
日到薩州十一月二十八日回國
本年爲賀 繼豐公入部事遣向氏摩文仁按
司朝寄六月二十三日
到薩州翌年四月十三
日回國
本年爲請寬償還冊封時賜借銀兩之年期事
遣法司馬氏浦添親方良意六月二十五日到

薩州十月二十八日回國
本年爲稟報進貢使回國事遣耳目官向氏當
間親雲上朝齊因無順風翌年六月二十一日
到薩州十月二十七日回國
六十年辛丑爲年頭使事遣向氏今歸仁親方
朝哲六月二十一日到薩州翌年十月二十二
日回國
本年爲謝許寬償還銀兩年期事遣翁氏佐久

真親方忠智六月二十一日到薩州十一月初
六日回國
本年爲稟報謝恩使回國事遣王舅向氏富盛
親方朝章都通事蔡文河新城親雲上六月十
五日到薩州十一月初二日回國
六十一年壬寅爲年頭使事遣夏氏兼城親方
賢年六月初八日到薩州翌年當 陽和院十
三年回忌以便進香十月二十一日回國

本年為賀 吉貴公致仕並改稱總州事遣向
氏名護按司朝榮六月初九日到薩州十月二
十二日回國

本年為慶賀 繼豐公承祧並初到薩州事遣
尚氏越來王子朝慶六月初九日到薩州十月
二十三日回國

本年為賀 繼豐公陞少將事遣向氏東風平
按司朝資六月初九日到薩州十月二十四日

回國

本年為賀 吉貴公蒙賜安歇薩州事遣翁氏
伊舍堂親雲上盛傳六月初九日到薩州十月
二十二日回國

本年為稟報進貢使回國事遣耳目官毛氏富
川親雲上盛喜七月二十四日到薩州十月二
十四日回國

雍正元年癸卯為年頭使事遣毛氏友寄親方

安乘六月十九日到薩州翌年十月二十六日
回國

本年為賀 繼豐公婚禮事遣向氏本部按司
朝隆六月二十日到薩州翌年四月初七日回
國

本年為稟報 康熙皇帝崩 雍正皇帝登極
且今秋遣慶賀使兼貢船赴闕擱破恒山事遣
向氏玉城親雲上朝薰七月到薩州九月二十

四日回國

本年為賀 將軍賜看 繼豐公事遣阿氏南
風原親方守周六月二十日到薩州十月二十
三日回國

本年為賀 於喜代翁主 吉貴公
養女 出嫁事遣向
氏城間親方朝昭六月二十日到薩州十月二
十三日回國

本年為稟遵再正經界之命並請寬遣發來使

年期事遣毛氏田場親方安政六月二十日到
薩州十月二十日回國

二年甲辰爲年頭使兼謝許獻慶賀貢物軍器
事遣毛氏伊野波親方盛祥五月二十六日到
薩州翌年十一月初二日回國

本年爲賀 將軍賜鶴 繼豐公事遣毛氏具
志頭親方安亮六月二十日到薩州十月二十
三日回國

本年爲請寬盛增上納年期事遣毛氏野村親
方安察五月二十六日到薩州十月二十六日
回國

三年乙巳爲年頭使事遣向氏當間親方朝齊
七月十二日到薩州翌年當 忠久公五百年
回忌以便進香十一月十七日回國

本年爲謝許寬盛增上納年期事遣阿氏知花
親方守壽七月十二日到薩州十一月初五日

回國

本年爲稟明珠人犯法私賣糸綢事遣向氏鴻
川親方朝略七月初十日到薩州翌年四月二
十日回國

本年爲稟報慶賀使回國事遣王舅翁氏伊舍
堂親方益傳都通事鄭東彝大嶺親雲上七月
十八日到薩州十月二十五日回國

本年爲請乞遣使以謝 皇上加賜御筆玉器

緞疋等物鴻恩事遣毛氏田里親雲上盛債七
月二十四日到薩州十一月初三日回國

四年丙午爲年頭使兼謝被許遣謝恩使事遣
翁氏渡久山親方忠平六月二十七日那霸開
洋颯到五島八月二十八日到薩州翌年當

丹後御局五百年回忌以爲進香十月二十六
日回國

本年爲稟報進貢被回國事遣毛氏金城親雲

回國

本年為稟明珠人犯法私賣系綱事遣向氏湧
川親方朝略七月初十日到薩州翌年四月二
十日回國

本年為稟報慶賀使回國事遣王舅翁氏伊舍
堂親方益傳都通事鄭東彝大嶺親雲上七月
十八日到薩州十月二十五日回國
本年為請乞遣使以謝 皇上加賜御筆玉器

緞疋等物鴻恩事遣毛氏田里親雲上盛償七
月二十四日到薩州十一月初三日回國

四年丙午為年頭使兼謝被許遣謝恩使事遣
翁氏渡久山親方忠平六月二十七日那霸開
洋飄到五島八月二十八日到薩州翌年當
丹後御局五百年回忌以為進香十月二十六
日回國

本年為稟報進貢後回國事遣毛氏金城親雲

上安承八月二十五日到薩州十一月二十八
日回國

本年為進香 寬陽院公三十三年回忌事遣
毛氏安室親雲上盛亮六月二十七日那霸開
洋飄到五島八月三十日到薩州翌年三月二
十五日回國

本年為謝被許球人犯法私賣系綱事遣向氏
奧川親方朝親六月二十七日那霸開洋飄到

五島八月二十八日到薩州十一月二十八日
回國

五年丁未為年頭使事遣翁氏伊舍堂親方盛
傳六月十三日到薩州翌年十月十九日回國
本年為稟明審問犯法私賣系綱物者將行問
罪事遣向氏安慶名親雲上朝見六月十八日
到薩州十月二十五日回國
本年為謝去年翁氏忠平等飄到五島瀆煩

去年遣毛氏盛邑
船震未達故復遣

睿慮事遣馬氏保榮茂親雲上良康六月初十日到薩州十月二十五日回國
本年為慰問 瑞仙院繼豐公妃薨事遣向氏玉川
按司朝雄七月十三日那霸開船因無順風八月十九日歸朝翌年四月初八日到薩州十月十九日回國
本年為弔祭 瑞仙院薨事遣向氏富名腰親雲上朝長七月十三日那霸開船因無順風八月十九日回國

月十九日歸朝翌年四月初八日到薩州十月十九日回國
本年為稟報謝恩使回國事遣紫巾官向氏米次親方朝雅都通事陳以栢幸喜親雲上因無順風翌年六月初二日到薩州十月十九日回國
六年戊申為年頭使事遣向氏真玉橋親方朝近六月初四日到薩州翌年十月二十七日回

國
本年為進香 太玄院公二十五年回忌事遣翁氏津波親雲上忠喜六月初四日到薩州十月十九日回國
七年己酉為年頭使事遣向氏玉城親方朝薰七月初五日到薩州翌年十一月十二日回國
本年為賀 益之助公弘目事遣東氏天願親方政賀七月初十日到薩州十月二十五日回

國
本年為稟報進貢使回國事遣毛氏田里親雲上盛償七月初七日到薩州十月十八日回國
去年福州開洋徒遭逆風飄到古島翌年歸朝由是今番赴薩州
八年庚戌為年頭使事遣向氏末吉親方朝知七月初六日到薩州翌年十一月初二日回國
本年為賀 太守公婚禮事遣尚氏恩納王子朝直七月初六日到薩州翌年四月十三日回

國

本年為賀 益之助公為 竹姬君猶子事遣
尚氏北谷王子朝騎七月初六日到薩州翌年
四月十三日回國
本年為賀 太守公陞中將事遣向氏仲里按
司朝隆七月初六日到薩州翌年四月十三日
回國

本年為稟報進貢使回國事遣毛氏真平親雲

上安三七月十七日到薩州十一月十二日回

國

本年為稟明因寬貢期秋遣王舅奏請照例入
貢事遣向氏富名腰親雲上朝良七月二十六
日到薩州十月二十一日回國
九年辛亥為謝 將軍並大納言公寄賜品物
事遣向氏屋宜親方朝喬六月三十日那霸開
洋飄到肥後天草崎七月二十二日到薩州轉

達書翰於江府十一月二十二日回國

本年為謝江府寄賜品物原出 太守公之恩
事遣翁氏佐久真親方忠智七月二十二日到
薩州十一月二十二日回國

本年為年頭使兼賀 將軍賜御鷹之鶴 太
守公且謝許遣王舅事遣向氏上間親方朝雅
七月二十二日到薩州翌年十一月初二日回
國

十年壬子為年頭使事遣毛氏金城親方安承
閏五月二十五日到薩州翌年九月十四日回
國

本年為謝向氏朝喬飄到天草崎瀆煩 睿慮
事遣毛氏米湏親雲上安邑閏五月二十五日
到薩州十一月十一日回國

本年為捷報謝恩使回國事遣向氏安和里之
子親雲上朝英七月十九日那霸開船飄至諸

島翌年二月二十四日到薩州四月二十四日
回國

十一年癸丑為稟報謝恩使回國事遣王舅向
氏前川親方朝夷六月初三日到薩州十月十
四日回國

本年為年頭禮物奉減件之命情意難止伏乞
照例具獻事遣毛氏新城親方安房六月初八
日到薩州十月十四日回國

本年為年頭使事遣向氏識名親方朝榮六月
初八日到薩州翌年十月二十八日回國

十二年甲寅為年頭使兼賀 將軍賜御鷹之

鶴 太守公並謝年頭獻物照例准納事遣毛
氏與平親方安三六月十三日到薩州翌年十
一月十四日回國

本年為賀 菊姬翁主 竹姬 誕生事遣向氏伊
君女 江按司朝良六月十三日到薩州十月二十七

日回國

本年為稟明凜遵 勅命一期未撥貢船事遣
向氏上間親方朝雅六月十三日到薩州十一
月初三日回國

十三年乙卯為年頭使兼賀 益之助公及菊
姬翁主入覲 將軍並大納言公且謝准依不
撥貢船事遣馬氏幸地親方良友五月二十八
日到薩州翌年十月初五日回國

本年為稟報進貢使回國事遣耳目官温氏森
山親雲上紹高五月二十三日到薩州十一月
十四日回國

乾隆元年丙辰為年頭使兼謝加賜琉假屋宅
地事遣向氏浦添親方朝夷六月初七日到薩
州翌年十一月初二日回國

本年為進香 太玄院公三十三年回忌事遣
向氏名嘉原親雲上朝喬六月初八日到薩州

十月十四日回國

二年丁巳為賀 又三郎公蓋之助 荆中髮事遣

毛氏勝連親方盛友六月二十一日到薩州十

一月初一日回國

本年為謝八重山船飄到肥前瀆煩 睿慮事

遣毛氏座喜味親雲上盛秀六月二十一日到

薩州十月初五日回國

本年為捷報 雍正皇帝崩 乾隆皇帝登極

且慶賀使事遣毛氏濱川親雲上安城閏九

月初八日到薩州十二月初六日回國

本年為年頭使事遣毛氏田里親方盛價七月

二十日到薩州翌年十二月初七日回國

三年戊午為賀 將軍太孫竹千代公誕生事

遣尚氏本部王子朝隆六月初一日到薩州轉

達書翰於江府十一月二十八日回國

本年為賀 又三郎公入觀事遣向氏澤岬親

方朝衛六月初一日到薩州十二月十六日回國

本年為年頭使兼謝許獻慶賀貢物事遣向氏

安慶名親方朝見六月初一日到薩州翌年當

瑞仙院十三年回忌以為進香十一月二十八

日回國

四年己未為年頭使事遣毛氏安里親方安明

六月二十四日到薩州翌年十月二十六日回

國

本年為謝 將軍並大納言公及竹千代公寄

賜品物事遣温氏森山親方紹高到薩州轉達

書翰於江府六月二十四日到薩州十一月二

十一日回國

本年為謝江府寄賜品物原出 太守公之恩

事遣馬氏平良親方良康六月二十四日到薩

州十二月初一日回國

本年為稟報進貢使回國事遣正議大夫鄭國柱屋部親雲上六月十七日到薩州十二月初九日回國去年自開船飄到八重山島翌年歸朝且耳目官毛光潤至開病卒照此例如五年庚申為稟報慶賀使回國事遣王舅向氏富名腰親方朝良都通事楊大壯名嘉地通事親雲上閏五月二十九日到薩州十一月十二日回國

本年為年頭使兼謝 吉貴公賀太子降誕寄賜二種一荷及那霸商船漂至日州飲肥領瀆煩 睿慮事遣夏氏系数親方賢厚閏五月二十五日到薩州時當靈龍院一周忌以為進香翌年十月二十九日回國 本年為弔祭 靈龍院吉貴公妃並慰問 太守公事遣向氏余歸仁按司朝忠閏五月二十七日到薩州十月十五日回國

本年為進貢使回國事遣毛氏薩州親雲上安孫閏五月二十四日到薩州九月二十五日回國 本年為賀 又三郎公元服並拜領御一字及御道具且陞從四位下侍從改稱薩州實名宗信且賜 太守公嫡子世稱松平事遣向氏名護按司朝榮七月初七日到薩州十月二十五日回國

本年為賀 薩州宗信公出痘事遣向氏長堂親方朝親閏五月二十五日到薩州九月十九日在慶府館病卒 六年辛酉為賀 薩州公定婚事遣向氏國頭親方朝齊六月初三日到薩州十一月初一日回國 本年為稟報進貢使回國事遣耳目官向氏津嘉山親雲上朝德五月三十日到薩州十一月

初四日回國

本年為年頭使兼謝被許遣謝恩使及 吉貴

公賀賜酒餼 太子且賀 將軍賜鶴 吉貴

公事遣毛氏勝連親方盛友六月初二日到薩

州翌年十一月初八日回國

七年壬戌為年頭使事遣楊氏田里親方昌順

六月二十四日到薩州翌年十月二十九日回

國

本年為提報寬一貢期事遣東氏天願親雲上

政房十月十七日到薩州十一月初七日回國

八年癸亥為恭賀 太守公新禧兼謝准依進

貢寬期以不遣使事遣向氏喜屋武親方朝良

五月二十三日到薩州翌年十一月十二日回

國乾隆庚申特遣使謝賜御筆之恩將其禮物
准作正貢寬期一貢依遵 勅旨不遣貢船

詳見
世譜

本年為稟明謝恩兼進貢使回國事理事遣紫

中官翁氏佐久真親方忠喜都通事蔡宏謨久

高里之子親雲上五月二十日到薩州十月二

十九日回國去年由貢船回薩
本年遣赴薩州

本年為謝貢船蒙允用慶長正銀事遣阿比南

風原親方守盈五月二十七日到薩州十月二

十九日回國

九年甲子為恭賀 太守公新禧事遣毛氏座

喜味親方盛秀六月初七日到薩州翌年十二

月十二日回國

十年乙丑為弔祭 月桂院吉貴公
夫人並慰問

太守公事遣向氏與古田親方朝英六月二十

四日到薩州十二月初十日回國

本年為恭賀 宗信公入部事遣向氏具志川

按司朝利六月二十四日到薩州十二月初六

日回國

本年為進貢使公務全竣回國事遣貢使毛氏

小波津親雲上安藏六月二十二日到薩州十

二月十二日回國去年福州開洋徒遭逆風飄到八重山翌年回國由是今

番赴薩州

本年為年頭使兼謝馬艦一隻飄到五島濱煩

睿慮事遣馬氏與那原親方良暢六月二十五

日到薩州翌年十一月二十四日回國

十一年丙寅為年頭使兼賀將軍頒賜刀一

口箭一箱 繼豐公 宗信公事遣向氏與那

霸親方朝康五月二十五日到薩州丁卯十二

月二十二日公務全竣回至山川候風翌年二

月二十五日朝康染病而卒其所領翰書賞物

等件無人可理將以此事稟明薩州時有王子

尚氏朝忠亦回在山川候風由是其惣大親阿

氏南風原親方守盈代掌其事本年三月二十

六日回國

本年為謝毛氏盛方等運納貨物將回棹時飄

到與州濱煩 睿慮事遣向氏港川親雲上朝

忠五月二十九日到薩州十一月二十五日回

國

十二年丁卯為慶賀 太守宗信公承祧陞少

將初到薩州並 隅州繼豐公致仕事遣尚氏

今歸仁王子朝忠六月十一日到薩州翌年三

月十六日回國

本年為年頭使兼謝特 命免諸慶賀使惟遣

王子一員兼賀並所獻禮物減半事遣向氏系

滿親方朝喬六月十一日到薩州翌年十一月

二十九日回國

十三年戊辰為慶賀 將軍家重公齋襲封事

遣正使尚氏具志川王子朝利副使馬氏與那

原親方良暢六月十六日到薩州隨 太守宗

信公十二月十一日到江府翌年三月十三日

回到薩州六月十四日回國

時中議大夫吳屋親雲上蔡宏謀為

儀衛正都通事名嘉地親雲
上揚文彬為樂師赴江府

本年為弔祭 淨國院吉貴公薨事遣向氏玉
川按司朝計圓覺寺古轍長老六月十六日到
薩州十一月二十四日回國

本年為賀 太守宗信公蒙 將軍家重公寄
賜有且御鷹之鶴事遣温氏森山親方紹高六
月十五日到薩州十一月二十三日回國
本年為年頭使兼謝本國遣使江府因此獻

太守公之禮物恩減半分事遣阿氏野國親方
守里六月十五日到薩州翌年十二月初五日
回國

本年為進香 淨國院吉貴公一周忌事遣翁
氏田里親雲上忠原六月十五日到薩州十一
月二十三日回國

十四年己巳為慶賀 太守宗信公陞中將事
遣向氏名護按司朝宜六月二十四日到薩州

翌年正月二十八日回國

本年為賀 太守宗信公定婚事遣毛氏勝連
親方盛友六月三十日到薩州十二月初五日
回國

本年為謝 將軍優待使臣且寄賜品物事遣
向氏與古田親方朝英六月二十九日到薩州
轉達書翰于江府翌年三月十六日回國
本年為謝 將軍優待使臣且寄賜品物者原

出 宗信公之恩事遣毛氏小波津親方安城
六月二十四日到薩州十二月二十日回國
本年為稟報進貢使回國事遣毛氏仲松親雲
上盛守六月十四日到薩州八月十八日在彼
地病卒

本年為賀 隅州繼豐公蒙賜安歌薩州且蒙
將軍家重公 大御所公 大納言公賜物件
事遣毛氏富川親雲上盛始六月二十四日到

薩州十二月二十日回國

本年為進香 淨國院吉貴公三年回忌事遣

向氏長元親雲上朝義六月二十四日到薩州

翌年正月二十八日回國

本年為年頭使兼謝太平山船漂至肥前國屬

地平戶時彼地方官賜米薪蔬菜等項事遣毛

氏座喜味親方盛秀六月十八日到薩州翌年

十一月二十九日回國

十五年庚午為慶賀 於村樣冊為御前樣事

遣向氏澤岷親方朝衛六月初九日到薩州十

一月二十八日回國

本年為稟明球人犯法私賣糸網事遣伊氏豐

川親方忠賴六月十四日到薩州十一月二十

九日回國

本年為慰問 太守宗信公薨事遣毛氏大城

親雲上盛倣駕楫船五月三十日到薩州十一

月二十九日回國

本年為弔祭 慈德院宗信公事遣向氏美里

按司朝昌圓覺寺古轍長老等六月十四日到

薩州十一月二十九日回國

本年為進香 慈德院公一周忌事遣向氏湧

川親雲上朝喬六月初九日到薩州十一月二

十八日回國

本年為賀 重年公承祧並元服且拜領御一

字及御道具又陞從四位下少將改稱薩州守

實名重年事遣尚氏小祿王子朝朗六月十四

日到薩州翌年十一月二十九日回國

本年為年頭使兼謝尚氏朝朗獻上品物半減

並賀 菊姬翁主繼豐定婚事遣毛氏山内親

方盛方六月初九日到薩州翌年十二月初二

日回國

十六年辛未為訃聞 尚敬王薨事先遣向氏

喜屋武親雲上朝美三月十一日到薩州五月十四日回國

本年為稟明 尚穆王即位事遣向氏本部按

司朝恒三月十五日到薩州八月十二日回國

朝恒將 尚穆即位稟明薩州轉以其事要稟

江府奈 王世子未有稱中城王子即於薩州

照例稱中城王子以便稟明因

此五月十五日稱中城王子

本年為賀 太守公承祧初到薩州事遣向氏

浦添按司朝兼閏五月二十九日到薩州翌年

四月二十九日回國

本年為年頭使兼謝被許球人犯法私賣糸網

事遣楊氏末吉親方昌順六月二十一日到薩

州翌年十月十八日回國

本年為稟報進貢使回國事遣耳目官向氏源

河親雲上朝義閏五月二十一日到薩州十二

月初八日回國

本年為進香 慈德院宗信公三年回忌事遣

馬氏官平親雲上良廷閏五月二十九日到薩州十二月初八日回國

本年為捷報事遣向氏真玉橋里之子親雲上

朝全八月二十四日那霸開船漂到各島翌年

三月十四日到薩州五月初一日回國素是為

太守重年公初到國遣向氏浦添按司朝兼赴

薩州此時 尚敬王薨已訃薩州而蒙 允尚

穆承祧有奉 憲今自茲之後該稱 尚穆之

使行慶賀之禮因此朝兼 尚穆已即位稟報

其事即要行其禮本國 提遣朝全以回其事

中山世譜附卷之四

尚穆王

乾隆十七年壬申荷蒙 重年公遣時任長右

衛門恤問 尚穆王丁憂並寄賜品物正月初

六日飄流八重山四月初九日到國翌年六月

初四日那霸開洋回薩州

本年為賀 將軍賜殺 太守公事遣向氏大

宜味親方朝和六月十四日到薩州十月二十

日回國

本年為謝 王即位於 太樹公並 太守公

且朝忠兼謝 繼豐公及 重年公寄賜品物

事遣正使尚氏今歸仁王子朝忠副使毛氏小

波津親方安臧六月十三日到薩州隨 太守

公十二月初二日到江府翌年三月初一日回

至薩州四月初九日回國時正議大夫鄭秉哲

為儀衛正都通事毛維基城田根路銘親雲上溥橋

本年為謝 重年公命在番奉行弟子九與次

右衛門弔祭 尚敬王並賜奠儀事令護送貨

物使翁氏伊差川親雲上忠辰兼務其事六月

十七日到薩州九月十九日回國

本年為年頭使事遣向氏澤岷親方朝衛六月

初九日到薩州而朝衛有公務十月二十九日

回國

本年為慰問 將軍吉信公告老稱大 薨事遣

御所公

薨事遣

毛氏榮野川親方盛亮六月十八日到薩州轉

達國書于江府朝衛有公務回國因此實授年

頭使事逗留慶府翌年十一月十五日回國

本年為謝 太守公遣使恤問 尚穆王並賜

品物事令蔡氏濱川親雲上廷儀兼理其事六

月十三日到薩州翌年四月初九日回國兼任

贊議官以

十八年癸酉為年頭使兼進香 爭國院吉貴

公七年回忌且賀 將軍賜鶴 隅州繼豐公

事遣向氏源河親方朝義六月二十日到薩州

翌年甲戌十月十一日回國

本年因 冊封之時銀兩不足而蒙許借乃為

謝 恩事遣向氏津嘉山親方朝德六月二十

二日到薩州十月二十一日回國

本年為稟報進貢使回國事遣正議大夫阮為

標松嶺親雲上六月十四日到薩州十月二十

一日回國時耳目官毛元烈於閣
病卒照例遣正議大夫

本年為謝 將軍優侍使臣且寄賜品物事遣

向氏湊川親方朝經六月二十四日赴薩州轉

達書翰于江府翌年閏四月初四日回國

本年為謝 將軍優侍使臣且寄賜品物者原

出 重年公之恩事遣毛氏喜友名親方盛昌

六月十三日到薩州十月二十日回國

十九年甲戌為慰問 智光院重年
公妃薨兼進香

事遣向氏伊江按司朝倚五月二十六日到薩

州十月十一日回國

本年為賀 將軍賜鶴 太守重年公事遣夏

氏兼城親方賢佐五月二十三日到薩州十月

二十三日回國

本年為稟報進貢使回國事遣耳目官向氏湧

川親雲上朝喬七月二十日到薩州十月二十

四日回國

本年為年頭使兼賀 太守重年公寬進江府

期事遣翁氏佐久真親方盛胤五月二十二日

到薩州翌年十二月十一日回國

二十年乙亥為年頭使兼進香 慈德院宗信

公七年回忌事遣馬氏宮平親方良廷六月十

一日到薩州別有公務十月二十日回國

本年為恭賀 題請又三良公以為長子事遣

向氏具志頭按司朝憲六月十一日到薩州十

月二十日回國

本年為賀薩州奉 命決川全竣事遣向氏城

間親方朝英六月十一日到薩州年頭使馬氏

宮平親方良廷別有公務回國朝英代其使職

翌年十月二十三日回國

本年為稟明 冊封使來夏臨國事遣翁氏宜

壽次里之子親雲上盛成翌年二月三十日到

薩州四月十一日回國

二十一年丙子為慶賀 太守忠洪公承祧事
遣尚氏大村王子朝永六月十八日到薩州十
月十五日回國

本年為賀 菊姬君 繼豐
公女 出嫁事遣向氏伊是
名親方朝宣六月二十三日 到薩州十月二十
六日回國

本年為因 圓德院重年公薨慰問 太守忠
洪公隅州繼豐公事遣孟氏西平親雲上康陟

六月初六日到薩州九月二十日回國

本年為吊祭 圓德院重年公薨兼因 信證

院薨慰問 太守忠洪公隅州繼豐公事遣向
氏豐見城按司朝儀六月十三日到薩州十月
十三日回國

本年為吊祭 圓德院重年公薨事遣圓覺寺
羅山長老六月十三日到薩州十二月初七日
回國

本年為進香 圓德院重年公一周忌事遣毛
氏系洲親雲上感受六月二十三日 到薩州十
月二十六日回國

本年為捷報 冊封使來臨事遣毛氏安里親
雲上安晨八月初二日到薩州九月二十一日
回國

本年為稟報 諭祭封王之禮全竣事遣吉氏
港川親方孟平九月初二日到薩州十月十七

日回國

本年為年頭使兼進香 月桂院公十三年回
忌及拜謝蒙許進武器馬器于 皇上並封使
而令致製作事遣翁氏宮城親方盛昌六月初
九日到薩州翌年十月二十八日回國

二十二年丁丑為年頭使兼謝那霸馬艦飄至
五島瀆煩 睿慮事遣向氏真玉橋親方朝經
六月十二日到薩州翌年四月二十日朝經染

病而卒

本年為稟明 冊封大典全竣事遣尚氏玉川

王子朝計六月初九日到薩州十月十一日回

國

本年為稟報貢使回國事遣毛氏池城親方安

命六月初七日到薩州十月二十八日回國

去
年
回國貢使安命循例可赴薩州奈當冊使臨
國故留之不遣將安命陸榮中官茲遣薩州馬

本年為進香 圓德院公大祥兼謝被宥違例

事遣向氏真境名親雲上朝孝六月初十日到

薩州十月回國之時遭風飄至永良部島衝礁

破船其回翰為波浪所飄而失之乃僱小舟十

二月回國詳稟其事

乙亥秋二號貢船飄至屋
久島例須赴慶府奈直歸
國是違例也故其員役被流久米島宜遣使赴
薩州以斷謝其事辱蒙被宥斷謝之恩由是朝
孝兼務
其事

二十三年戊寅為年頭使事遣向氏湧川親方

朝喬六月十六日到薩州翌年十月十九日回

國

二十四年己卯為賀 太守公元服且拜領御

一字篆及御道具又陞從四位下少將改稱薩

摩守實名重豪事遣向氏越來按司朝額閏六

月初二日到薩州十一月初十日回國

本年為稟報謝恩使回國事遣法司王舅馬氏

宮平親方良廷都通事毛如苞宮里親雲上閏

六月二十二日到薩州十月十九日回國

本年為年頭使兼稟明凜遵 勅命一期不遣

貢船事遣毛氏池城親方安命七月初二日到

薩州翌年十一月三十日回國

本年為賀 太守公初觀 將軍事遣毛氏高

宮城親方盛亮閏六月初四日到薩州十一月

初二日回國

本年為稟報進貢使回國事遣耳目官向氏小

波津親雲上朝昆六月二十三日回薩州十一

月初七日回國

本年為進香 淨國院吉貴公十三年回忌事

遣翁氏伊舍堂親雲上盛敬閏六月初四日到

薩州十一月初七日回國

二十五年庚辰為年頭慶賀使兼謝前年頭使

毛氏池城親方安命赴薩州時飄至天草並楷

船飄至日向飲肥領瀆煩 睿慮及許本國遵

省停止進貢一期又兼進香 月桂院十七年

回忌事遣翁氏安谷屋親方盛孟六月初七日
到薩州翌年十一月十三日回國

本年為謝賀太子降誕 太守重豪公寄賜御

太刀一腰馬一疋 代白銀五十兩 干鯛一箱昆布一箱

御樽一荷又 隅州繼豐公寄賜干鯛一箱昆

布一箱御樽代五百疋事遣毛氏津波古親方

盛傳六月初七日到薩州十二月初六日回國

本年為賀 太守重豪公定婚事遣毛氏大城

親方盛泰六月初七日到薩州十一月三十日

回國

本年為聞

阿部伊勢守公夫人

吉貴公養女實父鳥居伊

賀守

訃恭慰問安事遣東氏天願親雲上政常

六月初三日到薩州十一月三十日回國

二十六年辛巳為年頭慶賀使兼因 隅州繼

豐公蒙 大御所公恩賜御腰物箱御肴而賀

太守重豪公事遣向氏玻名城親方朝亮六月

二十四日到薩州時繼豐公既薨因蒙却其禮
物翌年十二月十四日回國

本年為聞

宥邦院公

繼豐公

訃恭慰問安事遣

向氏伊良波親雲上朝利駕楷船六月初六日

到薩州二十九日病卒

本年為弔祭

宥邦院公

繼豐公

薨事遣馬氏國

頭按司正方圓覺寺住持湛玄長老六月十九

日到薩州十一月二十七日回國

本年為進香 宥邦院公繼豐 一周回忌事遣

阿氏知花親雲上守亮六月二十三日回薩州

十一月二十八日回國

本年為賀 太守重豪公承祧初到薩州事遣

向氏喜屋武按司朝隆六月二十二日到薩州

十二月初十日回國

本年為稟明進貢使事竣回國事遣正議大夫

鄭士綽親里親雲上六月十五日到薩州時耳日官

毛世俊於開病卒 照例遣正議大夫 十一月二十八日回國

本年為進香 圓德院公重年 七年回忌并

慈德院公宗信 十三年回忌事遣向氏神里親

雲上朝孝六月十四日到薩州十一月十三日

回國

二十七年壬午為年頭慶賀使兼賀 太守公

上京正行半途因芝御屋敷回祿恭荷 太樹

公寄與書翰問候又寬上京期又准貸金事遣

毛氏濱川親方盛方八月初四日到薩州翌年

十二月初二日回國

本年為賀 萬壽姬君翁主將軍女 誕生事遣尚

氏大村王子朝永六月初六日那霸開船七月

十四日在喜入麿籠浦破船溺卒

本年為進香 宥邦院公繼豐 三年回忌事遣

章氏上間親雲上正並八月初四日到薩州十

二月十四日回國

本年為因芝御屋敷回祿恭慰問安事遣翁氏

佐久真親雲上盛長七月二十三日回薩州十

二月十四日回國

本年為恭賀 太樹公恩賜御有 太守公事

遣向氏仲田親方朝衡六月間屢次開船因無

順風翌年六月二十一日到薩州十二月初二

日回國

本年為因 惇信院大御所公薨恭慰問安事

遣毛氏豐見嶺親方盛幸六月間屢次開船因
無順風翌年六月十三日到薩州翌年三月十
九日回國

二十八年癸未為進香 淨國院公十七年回
忌事遣向氏識名親雲上朝超六月初八日到
薩州十一月十八日回國

本年為賀 萬壽姬君誕生事遣尚氏玉川王
子朝計六月十四日到薩州轉達書翰于江府

翌年三月二十日回國

本年為賀 若君公誕生及 太守公婚禮事

遣尚氏豐見城王子朝儀六月二十二日到薩

州其賀 若君公誕生惟以書翰達於江府翌

年三月二十日回國

本年為年頭慶賀使兼進香 靈龍院二十五

年回忌及謝楷船一隻漂到土作國并伊平屋

島船一隻漂到五島瀆煩 睿慮事遣向氏宜

野灣親方朝昌七月初八日到薩州翌年十一
月二十五日回國

二十九年甲申為慶賀 將軍家治公膺襲封
事遣正使尚氏讀谷山王子朝恒副使向氏湧
川親方朝喬六月二十日到薩州十一月初九

日到江府翌年二月初四日回到薩州三月十
六日回國

本年為賀 悟姬翁主太守重豪公女誕生事遣向氏

松本按司朝公六月二十日到薩州轉達書翰

及禮物於江府未進到時而悟姬夭亡遂不達

于 太守公十一月二十五日回國

本年為謝 將軍及 若君公并 萬壽姬君

寄賜品物事遣毛氏大城親方盛泰轉達書翰

於江府六月二十日到薩州翌年正月二十七

日回國 大城親方充謝恩使到薩州薩州出令

使之中另派一人為使可也 因令盛島親方充作是使

本年為賀 將軍賜御鷹之鶴 太守公事遣
向氏盛島親方朝孝六月二十日到薩州翌年
正月二十七日回國 謝 若君公之使者本是在薩
州蒙派盛島
親方兼管焉
本年為年頭慶賀使兼謝 將軍并 若君公
及 萬壽姬君寄賜品物又國頭間切船一隻
飄到肥前國屬島生月瀆煩 睿慮又賀 太
守公因患寒濕之痛啓請先於春月起程蒙允

所請事遣向氏小波津親方朝昆六月十二日
到薩州翌年十二月二十七日回國
三十年乙酉為年頭慶賀使事遣毛氏座喜味
親方盛長七月初三日到薩州翌年五月三十
日在館病故
本年為稟報進貢使回國事遣耳目官馬氏與
那原親雲上良矩六月二十七日到薩州十二
月十五日回國

本年為弔祭 悟姬翁主夭亡并慰問 太守
公事遣毛氏德村親雲上盛聖八月初五日到
薩州十二月十二日回國
本年為賀 太守公陞中將事遣向氏東風平
按司朝宜七月初二日到薩州十二月二十七
日回國
本年為刑部鄉公薨慰問 御前樣事遣向氏
玻名城親方朝亮六月二十九日到薩州十二

月十二日回國
本年為謝去歲遣使江府事遣毛氏勝連親方
盛亮六月二十九日到薩州十二月初七日回
國
本年為謝去歲遣使江府事遣毛氏禰霸親方
盛征六月二十七日到薩州轉達書翰于江府
翌年三月二十二日回國
三十一年丙戌為進香 宥邦院公七年回忌

事遣馬氏濱元親雲上良恭六月二十一日到
薩州十一月二十四日回國

本年為年頭慶賀使兼賀 太守公本當於七
月內赴都今因所請准予四月赴都事遣向氏
仲田親方朝衡六月二十日到薩州翌年十二
月十八日回國

三十二年丁亥為年頭慶賀使事遣翁氏伊舍
堂親方盛敞七月十一日到薩州翌年十一月

三十日回國

本年為稟報進貢使回國事遣耳目官向氏山
川親雲上朝孝七月初八日到薩州十二月十
八日回國

本年為進香 圓德院公十三年回忌事遣向
氏田島親雲上朝季七月初八日到薩州十二
月十八日回國

三十三年戊子為年頭慶賀使兼進香 月廿

院公一十五年回忌及賀 將軍賜御鷹之鷹

子 太守公并謝許王子使者之附醫生剃髮

而上國事遣翁氏宮城親方盛昌七月十一日

到薩州翌年十月二十六日回國

三十四年己丑為年頭慶賀使兼進香 正覺

院公二十五年回忌事遣向氏譜久山親方朝

紀六月十二日到薩州翌年十一月初五日回

國

本年為稟報進貢使回國事遣耳目官阿氏知
花親雲上守亮六月十二日到薩州十月二十
六日回國

三十五年庚寅為因 慈照院公薨慰問 太

守公事遣向氏伊江按司朝德六月二十八日

到薩州十一月初五日回國

本年為進香 慈照院公事遣向氏國頭親雲

上朝衡六月十二日到薩州十一月十二日回

國

本年為年頭慶賀使兼進香 慈照院公一廟
忌事遣向氏與世山親方朝昌六月十一日到
薩州翌年十二月二十九日回國
三十六年辛卯為年頭慶賀使兼進香 靈龍
院公三十三年回忌及 慈照院公三年回忌
事遣馬氏小祿親方良穎七月三十日到薩州
翌年十二月二十日回國

本年為慶賀 多千姬樣冊為御前樣事遣毛
氏波平親方盛敷七月十六日到薩州十二月
二十九日回國

本年為請宥近年自中華買來貨物數不充位
不好罪事遣翁氏伊舍堂親方盛敬八月十九
日到薩州十二月二十九日回國

本年為稟報進貢使回國事遣耳目官毛氏仲
里親雲上威全八月初二日到薩州翌年正月

二十二日回國

本年為進香 淨國院公二十五年回忌事遣
毛氏美里親雲上安春七月二十九日到薩州
翌年正月二十一日回國
三十七年壬辰為年頭慶賀使事遣毛氏具志
川親方盛升六月二十三日回薩州甲午年三
月初五日回國
本年為謝宥近年自中華買來貨物數不充位

不好罪事遣尚氏讀谷山王子朝恒六月二十
四日到薩州十一月二十九日回國

本年為攝政及前任攝政三司官謝宥近年自
中華買來貨物數不充位不好罪事遣毛氏池
城親方安都六月二十七日到薩州十二月初
四日回國

本年為賀 於敬翁主誕生事遣向氏名護按
司朝長七月初六日到薩州十一月二十九日

回國

本年為進香 宥邦院公十三年回忌事遣馬

氏知念親雲上良光六月二十三日回薩州十

二月三十日回國

本年為進香 信解院公事遣金氏久志親雲

上安執六月二十三日回薩州翌年正月十二

日回國

三十八年癸巳為朝觀事 尚哲公中城王子

夏到薩州禮式全竣翌年春回國

本年為賀 敬姬樣為 御前樣猶子事遣尚

氏讀谷山王子朝恒六月二十二日到薩州翌

年四月初二日回國 兼任 尚
哲公大保

本年為 淨岸院公薨慰問 大守公事遣毛

氏龜川親雲上盛喜五月十三日到薩州十一

月十七日回國

本年為進香 淨岸院公事遣向氏水部按司

朝救六月二十四日到薩州翌年三月初四日

回國

本年為弔祭 淨岸院公薨事遣圓覺寺大翁

長老六月十九日到薩州翌年三月二十八日

回國

本年為進香 淨岸院公一周忌事遣阿氏前

川親雲上守鄉六月十四日到薩州翌年三月

初五日回國

本年為進香 慈德院公二十五年回忌事遣

毛氏德本親雲上盛睦六月十二日到薩州翌

年三月初二日回國

本年為問安 尚哲公中城王子在薩州事遣

毛氏豐見嶺親雲上盛式七月二十八日到薩

州十一月十七日回國

本年為稟報進貢使回國事遣耳目官毛氏佐

渡山親雲上安因六月十九日到薩州翌年三

月初二日回國

本年為年頭慶賀使事遣向氏山川親方朝孝

六月十二日到薩州乙未年正月初三日回國

三十九年甲午為賀 虎壽九公 太守重豪
公長子 誕

生事遣尚氏豐見城王子朝儀八月初六日到

薩州翌年二月初一日回國

本年為謝 尚哲公中城王子入觀蒙禮待甚

優事遣法司馬氏與那原親方良矩十月十九

日到薩州翌年三月二十九日回國

本年為年頭慶賀使事遣向氏高宮城親方朝

教十月初一日到薩州翌年十一月二十八日

回國

本年為進香 淨岸院公三年回忌事遣毛氏

野里親雲上安在因無順風翌年六月二十一

日到薩州丙申年四月十四日回國

四十年乙未為賀啓請 虎壽九公為長子以

為 慈照院樣嗣子事遣向氏大里按司朝鄉

八月初一日到薩州翌年正月十一日回國

本年為賀 虎壽九公定婚事遣馬氏熱田親

方良隆八月初一日到薩州十一月二十九日

回國

本年為賀 大守公出痘事遣向氏稻福親方

朝暢八月初二日到薩州翌年四月十四日回

國

本年為稟報進貢使回國事遣耳目宮向氏津

嘉山親雲上朝房八月初二日到薩州十二月

二十九日回國

本年為年頭慶賀使事遣向氏喜屋武親方朝

興七月二十六日到薩州丁酉正月十五日回

國

四十一年丙申為年頭慶賀使兼進香 月桂

院公三十三年回忌及 玉貌院樣一周忌事

遣毛氏池城親方安都六月十四日到薩州翌
年十一月二十日回國
本年為進香 玉貌院樣薨及慰問 御西殿
樣事遣向氏真壁按司朝義六月二十日到薩
州翌年正月十六日回國
本年為謝泊馬艦一隻飄到志州并那霸馬艦
一隻飄到奧州瀆煩 睿慮事遣毛氏豊永親
雲上盛正六月十七日到薩州十二月二十二

日回國
四十二年丁酉為稟報進貢使回國事遣耳目
官向氏國頭親雲上朝衛七月二十九日到薩
州翌年四月十三日回國
本年為賀 茂姬翁主拜領婚姻御名事遣向
氏與那城按司朝義八月初一日到薩州翌年
正月二十二日回國
本年為年頭慶賀使兼進香 玉貌院三年回

忌及 正覺院三十三年回忌事遣毛氏佐渡
山親方安因七月十六日到薩州十一月初十
日在館病卒
本年為賀 虎壽九公 敬姬翁主婚禮事遣
馬氏小祿親方良穎七月十九日到薩州因年
頭慶賀使毛氏佐渡山親方安因病卒良穎代
其使職翌年十二月十六日回國
四十三年戊戌為年頭慶賀使事遣向氏喜名

親方朝應閏六月二十七日到薩州翌年十一
月三十日回國
本年為進香 淨岸院七年回忌事遣向氏宜
野灣親雲上朝寬閏六月二十七日到薩州十
二月十六日回國
四十四年己亥為年頭慶賀使事遣馬氏濱元
親方良恭七月初十日到薩州辛丑二月初四
日回國

本年為進香 淨國院公三十三年回忌并
圓德院公二十五年回忌事遣向氏真玉橋親
雲上朝麗七月初十日到薩州翌年二月初十
日回國
本年為稟報進貢使回國事遣耳目官翁氏永
山親雲上盛勝七月初十日到薩州翌年二
月初五日回國
四十五年庚子為年頭慶賀使兼賀 將軍賜

御鷹之鶴于 太守公事遣向氏城間親方朝
悅七月二十五日到薩州壬寅二月初三日回
國
本年為因 太納言公薨慰問 將軍事遣毛
氏渡嘉敷親方盛憲七月二十六日到薩州轉
達國書于江府翌年二月二十六日回國
本年為慰問櫻島燃燬多殘居民產物事遣毛
氏伊野波親雲上盛邑八月初十日到薩州翌

年二月初四日回國
四十六年辛丑為年頭慶賀使兼進香 慈照
院棟十三年回忌及 玉貌院棟七年回忌事
遣向氏伊江親方朝慶閏五月二十五日到薩
州別有公務翌年正月初三日回國
本年為賀 將軍賜御鷹于 太守公事遣向
氏天久親方朝盈六月初七日到薩州翌年二
月初三日回國

本年為謝因 聞得大君加那志薨蒙 太守
公去冬遣使球館恤問 尚穆王丁憂並寄賜
奠儀事遣向氏松島親方朝穎六月初四日到
薩州年頭使向氏伊江親方朝慶別有公務回
國朝穎代其使職翌年十二月朔日回國
本年為請宥不稟八重山歲遇飢饉民人餓死
之誤事遣毛氏安里親方安晨六月朔日到薩
州翌年三月朔日回國

本年為進香 慈德院様三十三年回忌事遣
向氏與世山親雲上朝明閏五月二十五日到
薩州翌年二月初三日回國

本年為稟報進貢使回國事遣耳目官金氏久
志親雲上安執閏五月二十五日到薩州翌年
二月二十七日回國

四十七年壬寅為年頭慶賀使事遣毛氏美里
親方安春六月十九日到薩州甲辰正月二十

九日回國

本年為賀 德川豐千代様為 將軍嗣子改

稱 若君事遣尚氏浦添王子朝央六月二十

六日到薩州轉達書翰于江府翌年四月初二

日回國

本年為謝 太守様賀王世孫降誕寄賜干鯛

一箱昆布一箱御樽一荷事遣毛氏具志川親

方盛升六月二十日到薩州翌年三月十六日

回國

本年為因 茂姬様移居 西元改稱 御縁

女賀 御兩殿様事遣尚氏義村王子朝宜六

月二十六日到薩州翌年三月十三日回國

本年為謝寄八重山逢災殃不稟其由之誤事

遣馬氏官平親方良恭六月二十日到薩州翌

年三月十四日回國

本年為攝政三司官謝寄八重山逢災殃不稟

其由之誤事遣毛氏屋富祖親雲二茲續六月

十九日到薩州翌年三月十六日回國

四十八年癸卯為年頭慶賀使兼謝因王世孫

夭亡蒙 太守様恤問事遣向氏國頭親方朝

衛七月二十日到薩州乙巳正月二十三日回

國

本年為賀 虎壽丸様出痘事遣毛氏富川親

方盛政七月二十一日到薩州翌年正月二十

九日回國

本年為謝 將軍及 大納言樣頒賜品物事
遣毛氏野里親方安在七月二十七日到薩州
轉達書翰于江府翌年閏三月十三日回國
本年為謝 將軍及 大納言樣頒賜品物事
遣蔡氏德里親方得與七月二十七日到薩州
翌年三月初九日回國
本年為稟明進貢使事竣回國事遣御鎖劍官

向氏盛島親雲上朝朗七月二十九日到薩州
時耳目官向氏東風平親雲上朝睦因染病辭職遣御鎖劍官 翌年正月二十
九日回國

四十九年甲辰為年頭慶賀使兼賀 將軍賜
御鷹之鶴子 太守樣并因翌年當 妙心院
樣一周忌進香事遣毛氏龜川親方盛喜七月
十八日到薩州丙午三月初四日回國
本年為恭賀 太守樣於田布施加久藤令御

賜御鷹御捉飼鶴鷹初獻 將軍事遣毛氏渡
嘉敷親方盛憲八月初六日到薩州翌年正月
二十三日回國

本年為進香 宥邦院樣二十五年回忌及
淨岸院樣十三年回忌 妙心院樣薨事遣向
氏當間親雲上朝隆七月二十七日到薩州因
八月初四日在館病卒返上物宰領李氏嘉手
納親雲上由厚代務其職

本年為返上物宰領兼謝 太守樣寄賜御獵
所獲之鶴事遣向氏名嘉山親雲上朝寬七月
十八日到薩州翌年正月二十三日回國

五十年乙巳為年頭慶賀使事遣毛氏安里親
方安晨七月二十二日到薩州丁未正月二十
九日在館病卒
本年夏為恭賀 虎壽九樣元服改稱又三郎
樣實名奉稱忠堯樣且允禮式盡依例舉行事

遣翁氏我如古親方盛綱八月初八日到薩州

翌年三月初四日回國

本年為恭謝 太守樣賀王世孫降誕隨賞干
鯛一箱昆布一箱御樽一荷事遣毛氏屋富祖
親方盛續八月初八日到薩州翌年三月初九
日回國

本年為報知進貢使回國事遣耳目官毛氏豐
永親雲上盛正七月二十三日回薩州翌年三

月二十日回國

本年因本國饑饉為營運米穀事遣飛船使孫
氏屋我筑登之親雲上嗣將于琉球館三月二
十五日到薩州四月二十四日回國
五十一年丙午為恭賀 太守樣榮膺 殊恩
於每月朔望及其外一切進 城時准賜坐位
于大廊下下之御休息所事又為恭賀 太守
樣重邀 殊恩所爾御禮席并首准在御白書

院每月准在御黑書院五節旬及八朔准在御

白書院奏賀行禮事遣向氏大村按司朝計兼
馬七月初十日到薩州翌年三月初六日回國
本年為年頭慶賀使兼賀 太守樣蒙將仰御
文恩賜大鷹事又因翌年當 慈眼院樣百五
十年回忌為進香之事遣馬氏幸地親方良篤
閏七月十四日到薩州戊申三月十一日回國
本年為本國曾因飢荒蒙 太守樣稟請 將

軍賜借米金遣使薩州轉謝江戶事遣毛氏伊
野波親方盛邑七月初十日到薩州翌年三月
十四日回國

本年為恭謝 太守樣曾因飢荒設法賑濟事
又為恭謝賜借米金以救國庶事遣毛氏仲松
親方盛續兼焉閏七月十四日到薩州翌年三
月十三日回國

五十二年丁未為賀 太守樣元服且賜御一

字及御道具又陞從四位下侍從改稱豐後守
實名奉稱齊宣公事遣向氏令歸仁按司朝賞
八月初二日到薩州翌年三月十一日回國
本年為兼賀 太守樣榮膺 殊恩進 城之
時御禮席及御休息所如 中將樣准賜坐位
又初朝覲且稟報 富之進樣為御二男又為
真厚七月十七日到薩州翌年三月十一日回

國
本年為因 將軍薨慰問 上樣 大納言樣 併 御
兩殿樣事遣向氏阿波根親方朝紀八月初二
日到薩州其慰問 上樣 大納言樣 事惟以書翰達
於江府翌年四月二十一日回國
本年為進香 圓德院樣三十三年回忌事遣
向氏富里親雲上朝永八月初二日到薩州翌
年四月初五日回國

本年為年頭慶賀使兼進香 玉貌院樣十三
年回忌事遣馬氏安次富親方良頭七月十一
日到薩州己酉三月初八日回國
本年為賀 將軍准 中將樣湯治薩州及賜
品物事遣向氏伊集親雲上朝義八月初二日
到薩州翌年三月十一日回國
本年為稟報進貢使回國事遣耳目官向氏盛
鳥親雲上朝朗八月初二日到薩州翌年三月

十二日回國
五十三年戊申為年頭慶賀使兼賀 明姬樣
定誓事遣毛氏豐見山親方安在
本年為賀 太守樣承祧及 中將樣致仕事
遣尚氏大宜見王子朝規因無順風翌年閏五
月十九日到薩州庚戌正月二十二日回國
本年為賀 太守樣陞少將事遣向氏勝連按
司朝隆八月初三日到薩州翌年三月初八日

回國

本年為賀稟報 雄五郎樣為御三男事遣向
氏喜屋武親方朝昶八月二十日到薩州翌年
三月初八日回國
本年為賀因 將軍准 中將樣湯治薩州自
江戶發賀之時賜御召之御羽織事遣馬氏平
良親雲上良恭八月二十一日到薩州翌年四
月初三日回國之時在大島洋面破船溺死

本年為進香 淨岸院樣十七年回忌事遣毛
氏仲尾次親雲上盛苗八月二十日到薩州翌
年三月初八日回國

本年為賀啓請 姬君樣為 近衛右大臣樣
養女事遣向氏真玉橋親方朝麗八月二十四
日到薩州翌年四月初六日回國
本年為請乞准進貢使兼謝 皇上加賜 御
書匾額玉器等物事遣馬氏喜名親雲上良德

八月二十四日到薩州翌年正月二十二日回
國

本年為因 世子尚哲薨遣飛船訃薩州事遣
向氏松田親雲上朝顯翌年四月初四日到薩
州六月二十六日回國
五十四年己酉為賀 太守樣入部事遣向氏
小椽按司朝紀七月朔日到薩州翌年正月初
九日回國

本年為因 淨信院樣薨慰問 御西殿樣兼
進香事遣向氏伊佐親雲上朝寬七月十九日
到薩州翌年正月初九日回國

本年為年頭慶賀使兼進香 淨信院樣一周
忌並 嶺松院樣卒且一周忌又謝蠲午年着
加賦米並因納金於江府加賦米穀於國中特
蠲加賦本國又謝准遣喜名親雲上請乞進貢
兼謝 皇上加賜 御書匾額玉器等物之使

並其獻物事遣翁氏永山親方盛勝七月十九日到薩州翌年六月二十三日在館病卒本年為稟明未年接貢船隻赴閩之時衝礁破船流失銀兩註文事遣向氏宜壽次親方朝得因無順風翌年五月初六日到薩州十二月初五日回國
本年為稟報進貢使回國事遣耳目官伊舍堂親雲上盛峯四月十二日到薩州十二月初五

日回國
五十五年庚戌為慶賀 將軍膺襲封兼賀 姬君樣出嫁改稱御臺樣 太守樣榮膺 殊 恩先准五節句及八朔於御白書院每月於御 黑書院稱賀又准嗣後行其禮節就位稱賀事 遣正使尚氏宜野灣王子朝陽六月十四日到 薩州十一月二十一日到江戶翌年三月十三 日回薩州該地開船望國前來奈無順風收回

薩州十一月十七日回國
本年為慶賀 將軍膺襲封兼賀 太守樣承 桃初到薩州 將軍賜御肴併御鷹之鶴 明 姬樣出嫁事遣副使馬氏幸地親方良篤七月 二十一日到薩州十一月二十一日到江戶翌 年三月十三日回薩州該地開船望國前來奈 無順風收回薩州十一月二十一日回國
本年為年頭慶賀使兼謝因 淨信院樣三年

回忌 嶺松院樣三年回忌進香之使又因薩 州多有慶事賀喜之使准令遣江戶正副使併 年頭親方等兼務至其獻物域用舊例之半又 因 尚哲樣薨 御兩殿樣遣使球館寄賜奠 儀併恤問品物事遣向氏松島親方朝記進赴 慶府之時遭遇逆風飄泊五島近江守管地八 月十一日收到慶府五十七年壬子三月十九 日歸國

五十六年辛亥為年頭慶賀使并賀 大守樣
陞中將且結婚迎娶又賀稟報 時之丞樣排
第四子又謝自本年至卯年五年之間若有遣
使之事不必專遣今在番親方藏役書役兼攝
至于獻餽物件域用向例之半又謝去年向氏
松島親方朝記所坐之船飄到五島以煩薩州
又進香 玉貌院樣十七年忌辰等事遣向氏
盛島親方朝朗兼之進赴薩州之時遭遇逆風

飄泊五島近江守管地該地開船收到脇元地
方早路起程九月初二日到球館癸丑正月十
五日歸國
五十七年壬子為稟報進貢兼謝 天恩使者
回國事遣發正使紫巾官向氏伊集親方朝義
京回都通事鄭作霖伊良皆親雲上去年可往但無順風
至本 年往 五月二十五日到薩州翌年正月十五日
回國

本年為年頭慶賀使並賀稟報 為次郎樣排
第五子又謝去年向氏盛島親方朝朗所坐之
船及夏立八楷船飄泊五島那霸二端帆船飄
泊肥前國以煩薩州又本年進香 宥邦院樣
三十三年忌辰又謝前年遣赴江戶使者經今年
年頭慶賀使向氏朝朗兼攝但因江戶歸回使
者尚氏宜野灣王子朝陽阻風去年之冬回國
故令本年年頭慶賀 又詳請令進貢使兼謝
使向氏朝昶兼之 皇上賞賜御書玉器等件 天恩等事遣向氏

喜屋武親方朝昶兼之七月二十三日到薩州
甲寅正月二十三日歸國
本年為因前年遣使于江戶府故到慶府轉謝
事遣阿氏前川親方守鄉其使者經于去年遣赴向氏新垣親方朝
盈塗遇颶颶飄到中華不到慶府又江戶府回
使者尚氏朝陽因無順風去年之冬歸國茲奉
慶府憲令本年之夏遣使謝恩等因更 七月二
因不知朝盈歸國之時故命代守鄉 十日
到薩州翌年四月初三日回國
五十八年癸丑為年頭慶賀使兼謝准允因

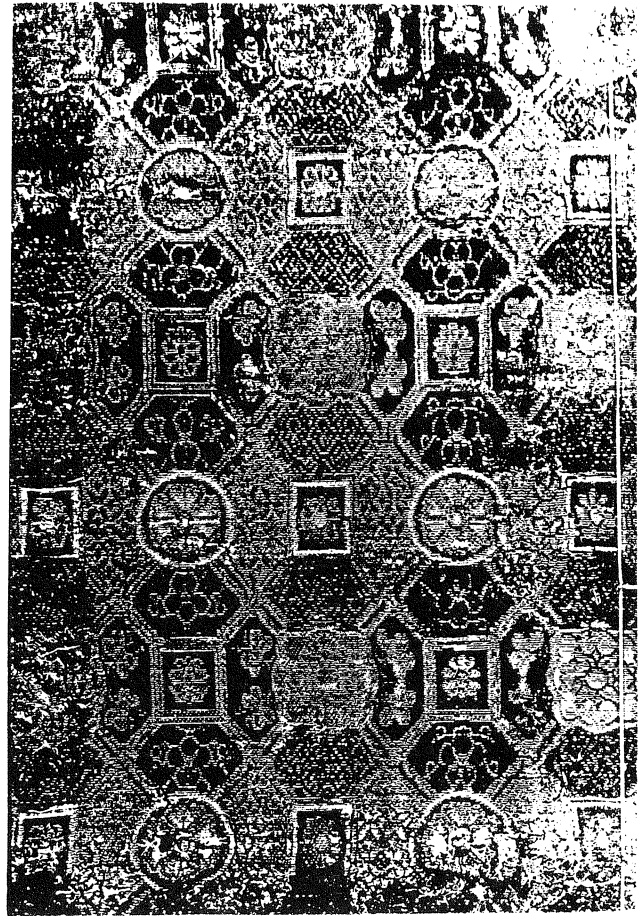
皇上加賜御書併恩詔器物等件嘗違向氏喜
屋武親方朝昶請乞貢使兼謝並其獻上物等
件又賀准 中將公回國湯治賞賜物件自江
府發駕之時賜御用之羽織且本年進香 寬
陽院公百年回忌及 慈照院樣二十五年回
忌又賀 太守公現在每月禮典出于御黑書
院行禮即其內准行若菜之禮本年正月初七
日進城初稱賀等事遣翁氏伊舍堂親方盛峯

兼務其事翌年八月十六日到于薩州在館染
病醫藥無效而卒其所領任職尚氏義村王子
朝宜惣大親夏氏兼城親方賢増代掌其職 寬
陽院公百年回忌令伊舍堂親方兼務備御書
翰及其儀等物聽候薩州教令奉令不及進奠
儀隨將其御書翰 翌年閏二月二十五日歸國
及御目錄被還焉 本年為賀 若君公誕生事遣尚氏義村王子
朝宜八月十六日到薩州報明此事時因 若
君公既逝遂不達書翰于江府遵薩州之令不

稱其慶賀使者只稱使者依王子之品分行朝
見之禮其餘如例勤焉翌年正月二十三日回
國
本年為報知進貢使回國事遣耳目官馬氏喜
名親雲上良德八月初八日到薩州翌年正月
二十三日回國
五十九年甲寅為年頭慶賀使兼謝因納金於
江府令納加賦米踵續今亦令加賦三年分但

因本國累次繁費蒙恩蠲三年加賦又進香
淨信院樣七年回忌並 嶺松院樣七年回忌
事遣毛氏伊野波親方盛邑七月朔日到薩州
翌年十月十五日歸國
本年為訃聞 尚穆王薨事先遣翁氏玉城親
雲上盛林五月二十三日到薩州十月二十九
日回國
本年為稟明 尚温王即位事遣向氏羽地按

司朝美五月二十八日到薩州九月二十六日
回國



中山世譜附卷之五
尚溫工

乾隆六十年乙卯荷蒙 太守公遣谷山孫之
丞殿慰問 尚溫王丁憂並寄賜品物閏二月
初四日到那霸川六月十三日那霸開洋赴薩
州

本年為年頭慶賀使兼謝本國近年貯兵上屆
戌年遣使江府來年亦遣使江戶其費難堪薩

州額外重恤借賜金子預先令條其需事遣向
氏與世山親方朝郁五月十五日到薩州翌年
十一月初二日歸國

本年為稟報進貢使回國事遣紫巾官毛氏美
里親方安執六月二十六日到薩州十一月十
六日回國

嘉慶元年丙辰為年頭慶賀使兼賀啓請 虎
壽九公為 御前樣御養御嫡了及定婚又謝

因聞得八尹加那志薨 御兩殿樣遣使球館
寄賜兼儀並慰問丁憂寄賜品物且謝自上屆
亥年允使者行兼務及獻上物減一半將其年
期應至去年止但自本年起正七年是亦照行
且謝馬艦二隻飄到松平土佐守公宗對馬守
公貴轄煩瀆 扈慮又申年進香 淨國院樣
五十年回忌 淨岸院樣二方五年回忌又謝
因薩州倉儲匱乏着令起自亥年以至三年額

外加賦米銀一切止納燃察國江戶後冊
使臨國繁費接踵以行卸免具 太守公蒙

賜御鷹之鶴又請因 皇上登極本秋遣慶賀

使事遣向氏伊是名親方朝義七月二十二日

到薩州戊午十一月十三日歸國新在番向氏

盈因風不順在大島致越年翌
年到薩州由是滯在今番歸國

本年為謝 王即位於 太樹公並 太守公

兼謝 御兩殿樣賀即位寄賜品物事遣正使

尚氏大宜晃王子朝規七月十七日到薩州本

年十一月二十五日赴江戶翌年三月初二日

回薩州四月初六日歸國

本年為謝 王即位於 太樹公事遣副使馬

氏安村親方良頭七月十七日到薩州本年十

一月二十五日赴江戶翌年三月初二日回薩

州四月初六日歸國

本年為兼謝遣谷山孫之丞殿慰問丁憂寄賜

品物事遣贊議官向氏具奏
十七日到薩州本年十一月二十五日赴江戶
翌年三月初二日回薩州四月初六
本年為兼謝寄賜奠儀事遣樂正氏
雲上良輔七月十八日到薩州本年十一月二
十五日起江戶翌年三月初二日回薩州四月初
五日歸國
嘉慶二年丁巳為年頭慶賀使兼賀 御臺樣

安産 御男子降誕于 御三盼樣且賀 操
姫樣定婚且謝允准進貢使兼慶賀 皇帝登
極并其所獻兵器等俱如所請又謝去年 返赴
江戶使者又因 芳蓮院樣慶慰問 御三股
樣併進香及一周忌進香又因 為次良樣夭
亡亦慰問又謝去年美皇王子立津親雲上所
坐船隻損壞流失貨物 宸慮江戶使之需難
備格外垂恩借賜銀兩又因 乘三助儀大亡

亦慰問等事遣向氏田島親方朝孟那霸川放
船然因風色不順滯在大島翌年七月十七日
到薩州己未四月二十七日歸國
本年為謝去歲遣使江府事遣向氏與平親方
朝昌二月二十一日到薩州翌年十一月十六
日歸國

三年戊午為稟報進貢使回國事遣耳目官向
氏山川親雲上朝矩
去年應到薩州奈無
順風本年赴于薩州五月

二十四日到薩州翌年五月十六日歸國
本年為年頭慶賀使兼賀准 御臺樣陞從三
位且准 太守公如所請定婚於丹羽左京大
夫之妹 亭姫樣且去年三月御女子誕生名
稱於隣殿准定婚於種子島佐渡殿長子鶴絮
袋殿遵即移居且進香 慈德院樣五十年回
忌并芳蓮院樣三年回忌且請自本秋進貢以
來獻方物於 太上皇帝且賀 太守松本當

於七月內赴都今因所請准于四月赴都事遣
馬氏仲村親方良倉六月十一日到薩州翌年
十一月十六日歸國

本年慶賀使王舅東氏天願親方政方都通事
梁煥安仁屋親雲上自中國回國時陡逢逆風
飄到薩州奈天願俄發病同諸使者難稟明中
國事因其所請自己進上物在畚馬氏仲村親
方良倉代為稟獻十月初三日回國

四年己未為年頭慶賀兼賀 太守公婚姻禮
成及稟准 蓬之進公排第七子且准 雄五
郎公御男子省之進殿為島津兵庫殿長子又
八郎殿嗣子又謝入貢天朝之時從今以後獻
方物于 太上皇帝之處蒙准所請且蒙未年
恭請天使則當薩州差來各役而毋庸差來且
去年那霸馬艦船及夏立楷船漂到松平右京
亮公及大村信濃守公轄下以致薩州之煩又

本年進香 玉貌院公二十五年回忌且因
鶴松院樣覺慰問 御前樣安否又賀請准冊
封禮成遣謝恩使之時獻方物於 太上皇帝
且 太守公因呈請隨准三月中賜暇并赴都
又謝呈進水野出羽守公之書翰內有錯而宥
其有錯且冊封之時奉獻 天朝之兵器馬具
并呈進天使之兵器等項照例允准並挪借公
物着令造作以為發下各事遣向氏小波津親

方朝虎六月二十六日到薩州翌年十一月十
一日回國
本年為謝天使臨國之時准借其應用銀兩并
呈請加借事遣馬氏桃原親方良德六月二十
九日到薩州翌年二月十六日回國
五年庚申為年頭慶賀兼賀准 雄五郎樣繼
島津因幡樣家統且稟准 寬二良樣排第三
子又進香 淨信院樣十三年回忌及 嶺松

院樣十三年回忌且因 格姬君樣薨慰問

御三殿樣安否又因 敦之助樣薨及 蓬之

進樣天亡亦慰問又賀 若殿樣輕染庖瘡及

太守樣賜御鷹之鶴等事遣向氏宜壽次親方

朝得五月十七日到薩州翌年十一月十五日

回國

本年為稟明 冊使臨國事遣飛船使向氏垣

花親雲上朝費六月十日到薩州壬戌四月十

八日回國

本年為稟明 冊使臨國 諭祭及 封典全

竣兼又詳請令謝恩使兼謝 皇上賜 御書

區額事遣毛氏豐見山親方安弘十月二十一

日到薩州翌年四月八日回國

六年辛酉為年頭慶賀兼謝因有 皇上頒賜

御書區額稟請謝恩使兼奉獻金鶴蒙准所請

且去年八重山島人等漂到五島以致薩州之

煩又因 五百姬君樣薨慰問 御三殿公安

否又賀准 若殿公定婚于 松平相模守樣

之妹 彌姬樣又因 職之助公天亡慰問安

否各事遣毛氏佐渡山親方安春六月初五日

到薩州翌年十一月二十四日回國

本年為因 冊封典禮全竣故到麿府叩謝鴻

恩事遣尚氏宜野灣王子朝祥六月十六日到

薩州翌年正月二十四日回國

本年為稟報進貢兼請封使者回國事遣向氏

立津親方朝憲八月初八日到薩州翌年三月

初四日回國

七年壬戌為年頭慶賀使兼謝 太守公賁臨

琉館且因 御部屋樣一周忌進香又因 籌

姬樣天亡慰問又謝 太守公暨御隱居公賀

王世子降誕頒賜物件等事遣毛氏豐見城親

方盛昌七月十八日到薩州翌年十一月初七

日回國

本年為稟報謝恩使回國事遣王舅毛氏高原

親方安執都通事鄭國鼎守地原里之子親雲

上七月十六日到薩州十一月十九日回國

本年為稟報進貢使回國事遣耳目官向氏伊

計親雲上朝祥七月十六日到薩州十一月十

九日回國

本年為計聞 尚溫王薨事遣向氏恩河親雲

上朝顯七月二十九日到薩州十月十四日回

國

本年為稟明 尚成王即位事遣向氏伊江按

司朝郁八月初七日到薩州十一月二十四日

回國

尚成王

嘉慶八年癸亥荷蒙 大守公遣藤野七郎殿

慰問 尚成王丁憂並寄賜品物三月朔日到

那霸川五月十九日那霸開洋赴薩州

本年為年頭慶賀兼務因 享姬君樣卒慰問

御三殿樣又因 於美壽樣夭亡問安又因

慈光院樣三年回忌進香又賀 若殿樣元服

行禮御名改稱又三郎實御名奉稱 忠溫又

賀 武五郎殿為島津若狻殿嗣子又賀 於

長殿許嫁于島津太郎次郎殿又叩謝今年起

至五年可遣使者准令兼務及四年之間所運

琉館產物之票銀免納并上届子丑兩年衰銀

俱賜蠲免而所滯銀兩亦蒙准延年奉納且因

尚溫王薨郵賜奠銀并遣使問安及賜物件各

事遣馬氏小祿親方良和五月二十四日到薩

州翌年十月二十日回國

本年為去戌秋赴閩二號貢船損破沉失御銀

御注文請宥其罪事遣武氏富濱親方崇任七

月十四日到薩州翌年四月初七日回國

本年上屆庚申年 冊使臨國之時其帶來評
價物件依照先例搬運薩州令逢華物兌賣嚴
行禁止之際不能發賣詳請公所奉批所請事
情有理可據然有干國禁相應帶回等因遵已
帶回由是 將軍賜金一萬兩以備其費用

尚灝王

嘉慶九年甲子為訃聞 尚成王薨逝事早遣
翁氏安谷屋親雲上盛綱六月朔日到薩州十

月十五日回國

本年為稟請 尚灝王即位事遣向氏本部按
司朝英六月初五日到薩州十月二十一日回
國

本年為年頭慶賀又因 舒姬君樣薨慰問
御三殿公安否又兼謝上屆庚申年 封使臨
國之時帶來藥種等件發賣他國之處稟請
公所奉批妨碍國法相應帶還原件等因隨賜

黃金一萬兩又進香 圓德院樣五十年回忌
并淨岸院樣三十三年回忌 嶺松院樣及
淨信院樣十七年回忌又因 豹治即公夫七
慰問 安否各事遣馬氏與那原親方良應六
月初五日到薩州翌年十一月十九日回國
十年乙丑為年頭慶賀又謝去年本國人民漂
到日州瀆煩 睿慮又恭賀 若殿樣元服且
賜御一字及御道具更陞從四位下侍從改稱

豐後守實名奉稱齊興公又恭賀 若殿樣始
朝覲 將軍又恭賀 諸之丞樣為有馬左兵
衛佐樣賀養子又謝重出銀米延寬下屆寅一
個年而於 冊封全完之翌年以准奉納各事
遣翁氏佐久真親方盛寧閏六月二十八日到
薩州丁卯十一月十一日返棹之時陡遭颶風
飄到國頭郡伊地村洋面破艘溺死 公務全竣
二十四日山川開船回國之時再三遇着颶風
漂到中華朝鮮壹岐等國仍回山川又復在川

開船

十一年丙寅為謝 王即位於 太樹公並

太守公兼謝 御三殿樣賀即位寄賜品物各

事遣正使尚氏讀谷山王子朝敕六月二十九

日到薩州十一月十三日到江府翌年三月六

日回到薩州四月二十二日回國

本年為謝 王即位於 太樹公事遣副使馬

氏小祿親方良和七月四日到薩州十一月十

三日到江府翌年三月六日回到薩州四月二

十日歸國

本年為謝 尚成王薨卹賜奠銀并遣町田八

郎右衛門殿問安及賜物件事遣贊議官金氏

久志親雲上安昌六月二十九日到薩州十一

月十三日到江府翌年三月六日回到薩州四

月二十二日歸國

本年為年頭慶賀使兼謝因下屆辰年 冊使

臨國薩州應遣各役已准停止且賀 太守樣

蒙賜御鷹之鶴且 謙次即殿為 島津玄蕃

殿養子且 啓之助殿為 島津美濃殿賀養

子且謝今年加賦之銀米已准延年奉納且因

江府上御屋敷失火延燒慰問安否各事遣馬

氏幸地親方良輔七月四日到薩州戊辰六月

十三日回國

本年為稟報進貢事務全竣回國事遣毛氏池

城親雲上安昆七月二十九日到薩州十二月

十一日回國

十二年丁卯為年頭慶賀使兼賀因去春芝御

屋敷回祿恭荷遙寄書翰問候並恤賜金子又

叩謝所運琉館產物之票銀並所運之馬艦起

自今年至于五年仍免納遣又進香 玉貌院

樣三十三回忌及 慈光院樣七回忌又因前

年遣使江府謝恩慶府又拜謝 冊封之時奉

獻 皇上之武器馬器並呈進 封使之武器
等項照例允准挪借公物着令造作以為發下
又賀於郁殿定嫁于島津看之進殿等事遣向
氏真平親方朝憲六月二十二日到薩州翌年
十月二十八日回國
本年為謝 天使臨國之時准借其應用銀兩
又呈請加借事遣武氏渡名喜親方崇任六月
十九日到薩州翌年五月三十日回國

本年為因去年遣使江府故本夏到麿府轉謝
事遣向氏喜名親方朝賀八月初四日到薩州
翌年四月二十五日回國
十三年戊辰為稟明 冊使臨國事遣飛船使
向氏熱田親雲上朝長六月二日到薩州九月
十一日回國
本年為年頭慶賀使兼賀 隨姬樣定婚及
太守樣今年當赴江府之期但前年率琉球人

回州奉 命本年六月內進赴江府又謝令使
者兼務及上屆寅秋走二號貢船損破沉失御
銀御注文宥免其罪及去年楷船壹隻飄到松
浦肥前守樣屬地以煩薩州又進香 芳蓮院
樣十三年回忌等事遣向氏大宜見親方朝登
閏五月十九日到薩州翌年十月三日回國
本年為去卯秋赴閩接貢船衝礁損破沉失御
銀請宥其罪事遣向氏大山親方朝常七月三

日到薩州翌年三月二日回國
十四年己巳為年頭慶賀使兼謝蒙准加賦米
二年分至其一半不加利水錢奉納價銀至其
一半奉償 冊封時所借銀兩之際延寬年期
又謝去年本國人等飄到長崎代官高木作右
衛門殿監地以致薩州之煩又因宥邦院樣五
十年回忌進香又賀 隨姬樣定婚于於寶殿
又因櫻田御屋敷遇於回祿延燒御長屋慰問

安否各事遣東氏知念親方政方六月二十八

日到薩州翌年十月十三日回國

本年為賀 太守樣承祧 中將樣致仕兼賀

太守樣陞少將事遣尚氏本部王子朝英六月

十日到薩州翌年二月十一日回國

本年為稟明 冊使臨國 諭祭及 封典全

竣事遣向氏松嶋親方朝康七月初六日到薩

州十月初四日回國

本年為稟報進貢兼請封使者回國事遣梁氏

親里親方邦弼七月初六日到薩州翌年四月

初六日回國 時因耳目官楊克敦病
故照例遣正議大夫

十五年庚午為年頭慶賀使兼賀 太守樣定

婚及 操姬樣出嫁又因 於幹殿夭亡慰問

又謝宮古島船隻飄到 秋月佐渡守樣屬地

春運送馬艦船飄收 長崎御代官鎮地夏楷

船飄到 松平主殿頭樣屬地以煩薩州各事

遣向氏當間親方朝祥六月十日到薩州翌年

十月十日回國

本年為因 冊封典禮全竣到于麿府叩謝鴻

恩事遣尚氏羽地王子朝美六月十六日到薩

州翌年三月二十一日回國

本年為稟報謝恩使回國事遣王舅毛氏佐渡

山親方安春都通事鄭氏古波藏親雲上嘉訓

八月初五日到薩州翌年二月十二日回國

十六年辛未為年頭慶賀使兼務叩賀本年

太守樣承祧初到薩州又賀 寬二郎樣為

島津若狹殿嗣子又謝五舛重出米其一半准

以價銀奉納又謝去年馬艦船二隻飄到 大

村信濃守樣 五島彈正少弼樣屬地又前年

伊平屋島人等飄到 松平出羽守樣鎮地累

煩薩州又因 富姬樣夭亡慰問 安否各事

遣翁氏玉城親方盛林六月初九日到薩州翌

年十月十八日回國

十七年壬申為年頭慶賀使兼謝去年夏運送船飄叔松平主殿頭樣鎮地夏楷船飄到大村上總介樣轄下以煩薩州又因芳蓮院樣十七年回忌並嶺松院樣及淨信院樣二十年回忌進香又因御內證樣卒慰問御三殿樣安否併進香及因一周忌進香又賀太守樣承祧初到薩州蒙賜御着並御鷹之鶴又

謝因朝鮮信使來聘對州所賦國役金已賜豁免及三舛重出米恩准寬年而納價銀及所運琉館之產物並所賦諸士私物之粟銀俱賜豁免等事遣向氏伊江親方朝安六月五日到薩州翌年十月十四日回國

本年為返上物宰領兼務因武五郎殿卒進香並慰問御三殿樣安否等事遣向氏內閣親雲上朝宜八月二十六日到薩州翌年三月十

九日回國

本年進貢使耳目官向氏兼介段親雲上朝救正議大夫蔡肇業崎原親雲上事竣回國之時因無順風飄到薩州至于中華事務奉命同諸使者進城稟報十月二十一日回國十八年癸酉為年頭慶賀使兼進香慈光院樣十三年回忌及春光院樣三年回忌事遣毛氏池城親方安昆七月朔日到薩州翌年十

月十六日回國

本年為賀啟請若殿樣為長子事遣向氏真壁按司朝憲七月五日到薩州翌年三月十三日返棹之時到大島灣泊在其地方病故

本年為賀啟請桃次郎樣為九男兼賀稟准若殿樣定婚事遣馬氏桃原親方良光七月五日到薩州翌年正月二十二日回國

十九年甲戌為年頭慶賀使兼務薩州臨時慶

賀外事又謝因 閑姬様定婚本宜遣慶賀使者但蒙准賀啓請 治五郎様為御二男使者兼務又謝所滯銀兩三分一既賜蠲免及重出米出銀恩准寬年奉納價銀又因 友松様卒慰問 御三殿様及 若殿様安否又因 丹羽加賀守様卒慰問 大御前様安否等事遣向氏松島親方朝常七月十五日到薩州翌年十一月十日回國

本年為賀准 大御隱居様回國湯治 賞賜物件及自江府發駕之時賜御用羽織事遣向氏識名親雲上朝英七月二十四日到薩州翌年二月初七日回國
本年為賀啓請 治五郎様為御二男及 閑姬様定婚事遣向氏野國親方朝憲七月九日到薩州十月二十日回國
本年為稟報進貢使回國事遣正議大夫毛氏

伊差川親雲上廷器時因耳目官向謹病故照例遣正議大夫九月十六日到薩州翌年二月初七日回國
本年為因 若君様誕生遣使慶府轉賀江府事遣尚氏本部王子朝英七月二十四日到薩州御城公務全竣時因 若君様夭亡遂不奉呈御書翰并御献上物於江府十一月九日回國
二十年乙亥為年頭慶賀使兼賀啓請 啓之

助様為御七男又賀啓請 虎之助様為御十男又謝因 太子様誕生蒙 太守様及 大御隱居様 御隱居様賞賜物件又因 壽姬君様卒慰問 御三殿様及 若殿様安否又謝有故遣使于薩州起自今年以至七年恩准一人兼務又謝琉球館所滯銀兩所加三刻利銀既賜蠲免等事遣向氏湧川親方朝傑七月二十六日到薩州翌年十月十七日回國

二十一年丙子為年頭慶賀使兼賀 郁姬樣
苗姬樣順姬樣定婚又因 蓮亭院樣薨及一
周忌進香併慰問 御三殿樣若殿樣安否又
因 於寶殿卒慰問 御三殿樣若殿樣安否
又因 佐竹右京大夫殿卒慰問 太守樣安
否又謝因 太子樣夭亡 太守樣大御隱居
樣御隱居樣慰問安否 恩賜物件又賀 太
守樣蒙賜御鷹之鶴併 隨姬樣定婚各事遣

向氏阿波根親方朝救六月二十一日到薩州
翌年十月十五日回國

本年為稟報進貢使回國事遣耳目官向氏松
川親雲上朝易七月二十四日到薩州翌年三
月三十日回國

本年為寫字御覽事 太守樣召鄭嘉訓古波
藏親雲上且奉 鈞諭酌其原有功勞陞紫金
大夫遣檢遵即如諭陞紫金大夫遣薩州七月

二十七日到薩州後年四月五日回國

二十二年丁丑為年頭慶賀使兼賀 太守樣
受 命重修各川因蒙 賞賜御時服又 若
殿樣疔瘡輕安 郁姬樣出嫁 近衛樣因其
典禮無悞蒙賜 君號尊稱 郁君樣且 種
姬樣定婚又謝去歲馬艦船一隻漂到長崎代
官高木作右衛門殿監地以煩薩州且進香
蓮亭院樣三年回忌 春光院樣七年回忌

慈光院樣十七年回忌且因 姬君樣卒慰問
御三殿樣 若殿樣安否又因 智姬樣夭亡
慰問 御三殿樣 御前樣 若殿樣安否各
事遣翁氏伊舍堂親方盛元六月十四日到薩
州翌年十月四日回國

二十三年戊寅為年頭慶賀使兼賀 太守樣
奉 命本年七月出幸 江府又啓請 諸之
助樣為御三男且 孝姬樣 豐姬樣 立姬

樣俱已定婚併蒙准 普之進殿為種子島藏
人殿嗣子又謝本國各島同遇凶歲蒙 太守
樣奏明 江府賜借黃金又蒙 太守樣賜借
米穀以濟蟻命且准賜借黃金謝 恩使者待
其事務完竣令兼務在番職又因賜借黃金遣
使慶府轉謝 江府等事遣馬氏宮平親方良
綱六月十八日到薩州翌年十一月初七日回
國

本年為私示 聖旨事薩州召法司官翁氏玉
城親方盛林度支官向氏喜屋武親方朝郁隨
即遣發薩州五月十九日到薩州十月二十九
日回國
二十四年己卯為年頭慶賀使兼賀 立姬樣
婚姻禮成又 左近樣曾為 有馬肥前守樣
嗣子但因從前身與疾病難以繼承稟准辭嗣
復祖仍居本宗慰問安否又因 達姬君樣薨

逝 清二郎樣夭亡慰問 御三殿樣 御前
樣 若殿樣安否又謝本國解運琉球館倉內
產物暨諸士隨帶私物所賦票銀經蒙一半於
去年奉納項下豁免一半至下屆午年蠲免等
事遣向氏喜屋武親方朝郁五月十九日到薩
州翌年四月二十三日在該地病故
二十五年庚辰為年頭慶賀使兼賀 大御隱
居樣見 公方樣 右大將樣之時殊蒙丁寧

宣示 上諭又賀 苗姬樣定婚又因 閑姬
樣有難措事不得修所定之婚慰問安否又因
芳蓮院樣二十五年回忌 淨信院樣 嶺松
院樣三十三年回忌進香又因 諸之助樣夭
亡慰問 御三殿樣 御前樣 若殿樣安否
又謝去年馬艦船四隻漂収水戶樣伊東彦松
樣五島大和守樣各轄下地方以煩薩州等事
遣向氏伊志嶺親方朝康五月二十九日到薩

州翌年十月二十六日回國

本年為慶賀 太守樣陸中將位事遣向氏玉

城按司朝昆六月十一日到薩州十一月二十

二日回國 去年為此事遣向氏今歸仁按司朝

風漂到八重山與那國島不赴 慶賀使之期故今行改遣焉

本年為稟報進貢使回國事遣耳目官毛氏澤

岷親雲上安度七月十七日到薩州十月二十

五日回國

道光元年辛巳為年頭慶賀使兼賀 太守樣

入觀且行若菜之禮及每進城蒙賜坐位於大

廊下下之御休息所又賀 大御隱居樣請退

輔佐國政之任恭蒙 恩旨至於老年勵精輔

政殊屬可嘉又因 苗姬樣曾定嫁於立花左

近將監樣婚姻之期亦已請准但為有事難措

遂退所定之親慰問 御三殿樣 若殿樣

苗姬樣安否又因 淨岸院樣五十年回忌

蓮亭院樣七年回忌進香又因 瑞姬樣 珍

之助樣 唯七郎樣夫亡慰問 御三殿樣

御前樣 若殿樣安否又謝例遣檣船運送船

之外准起自今年限定七年遣撥船楫並去年

馬艦漂到伊東彦松樣屬地以煩薩州又稟報

因 嘉慶皇帝崩 道光皇帝登極今秋遣使

慶賀等事遣向氏識名親方朝英六月二十一

日至薩州翌年九月二十六日回國

二年壬午為年頭慶賀使兼賀 若殿樣元服

禮成御名改稱又三郎實御名奉稱忠方樣又

賀 貢姬樣 春姬樣定婚又因 元姬君樣

陽七郎樣卒慰問 御三殿樣 若殿樣安否

又謝允准去秋遣使 慶賀 皇上登極又謝

准自本年起至七個年兼務應遣之使者又謝

去年馬艦船漂到天草併五島伊賀守樣屬地

以煩薩州等事遣向氏松川親方朝芳六月二

十八日到薩州翌年七月二十五日在州病故
本年為稟報進貢使回國事遣耳目官向氏富
永親雲上朝幸八月十日到薩州翌年三月二
十一日回國
三年癸未為年頭慶賀使兼賀 御臺樣陞從
二位又賀 太守樣詳蒙三月中賜暇並回薩
州又賀 大御隱居樣叨蒙賞看吹上御庭賞
賜御宴並御鷹御羽合等件又賀 桃次郎樣

為松平備前守樣之婿養子又因 春光院樣
十三年回忌進香又因 佐竹次郎樣之妹於
利瑠樣卒慰問 太守樣安否等事遣毛氏伊
野波親方盛盈七月十三日到薩州翌年十月
二十一日回國
本年為稟報慶賀使回國事遣王舅向氏伊是
名親方朝英本年七月二十七日到薩州翌年
四月十八日回國

四年甲申為年頭慶賀使兼賀 太守樣蒙賜
御鷹之鶴又賀因 御臺樣自吹上御庭幸
神田橋御屋敷 大御隱居樣出迎慰問 安
否時蒙厚待且賜物件又賀 大御隱居樣歲
登八十竊祝高壽時蒙 公方樣 御臺樣賞
賜物件又賀 淑姬樣 聰姬樣 祝姬樣定
婚又因 玉貌院樣五十年回忌進香又謝去
年馬艦船漂叔松浦肥前守樣轄下併天草高

濱村以煩薩州等事遣向氏小波津親方朝用
七月十二日到薩州翌年十月十九日回國
本年為薩州於近年中將有納金之旨欲預備
其需着令本國起自申年以至戌年共三個年
無論黑糖金銀奉納墊補稟請納以黃金減少
其數事遣毛氏澤岷親方安度九月十八日到
薩州翌年三月二十五日回國
本年進貢使耳目官毛氏武島親雲上盛元

正議大夫王士惇瀨名波親雲上事竣回國之時因風不順漂到薩州奉命同諸使者進城稟報中華事務九月二十五日回國
五年乙酉為年頭慶賀使兼報明年遣紫中官奉獻方物恭謝 皇上頒賜 御書匾額玉器等項兼賀 太守樣叨蒙恩給先准五節句及八朔於御白書院每月於御黑書院稱賀又准嗣後行其禮節就位稱賀又曾蒙每年三月中

賜暇回居薩州但今年詳蒙二月中賜暇回居又 御臺樣自吹上御庭幸 神田橋御屋形大御隱居樣出迎慰問即蒙厚待且賜物件又若殿樣元服禮成蒙賜 御書一字及器具更陞從四位下侍從且改稱兵庫頭樣實名齋彬公並初行朝覲之禮又 郁君樣行婚 聰姬樣出嫁又 啓之助殿為安藝殿長男島津三次郎殿嗣子兼謝薩州近年將納金於江戶着

今本國奉納金銀黑糖整備其需但因難力奉納詳蒙自今年至下年納以黃金五千兩仍俟奉到江戶之命酌賦銀兩又蒙粉朱依舊通用並准私賣兼務 賢章院樣薨慰問 御三殿樣 若殿樣並進香且當其一周回忌及 慈光院樣二十五年回忌各進香等事遣東氏大山親方政綱七月二十一日至薩州翌年十月二十八日回國

本年為風旱相仍稼穡不登饑饉荐臻人民多及饑餓雖發倉周濟國課極乏營求米穀事遣翁氏伊舍堂里之子親雲上威毘三月二十一日至薩州四月二十日回國
六年丙戌為年頭慶賀使兼賀 又次郎殿為島津出雲殿之婿養子 閑姬樣定婚又進香得佛樣六百回忌 瑞仙院樣百回忌 賢章院樣三回忌又因松平肥後守樣與方樣卒慰

問 太守樣又謝詳准貢使兼謝 皇上特頒
賜御書匾額玉器等件又謝上屆卯年所奉借
金二千兩扣准業經承令宜奉納金五千兩之
內等事遣毛氏座喜味親方威珍七月初二日
到薩州別有公務本年十一月初二日回國
本年為稟明進貢事竣回國事遣耳目官向氏
威島親雲上朝昆七月十一日到薩州時因年
頭慶賀使毛氏座喜味親方威珍別有公務回

國充其後缺翌年五月十五日叙紫冠九月三
十日回國
七年丁亥為年頭慶賀使兼賀 若殿樣行婚
丈之助樣為 松平上總介樣婿養子 勝之
進樣稟為十男 孝姬樣出嫁並進香 蓮亭
院樣十三年回忌 春光院樣十七年回忌等
事遣馬氏與那原親方良綱六月十三日到薩
州別有公務翌年正月二十八日回國

本年為稟請歸政事遣尚氏義村王子朝顯七
月初一日到薩州九月十二日回國
八年戊子 尚灝王歸政 世子尚育即位舊
年 王上染成病症遣使具歸政由詳請薩州
隨蒙准 世子尚育權聞國政至今即位
本年為年頭慶賀使兼 太上王遣年頭慶賀
使又謝 御三殿樣 若殿樣於 尚育王為
世子時 賀賜 太上王物件又 王上 太

上王賀 閑姬樣出嫁又謝准去年所賦出銀
寬年奉納及例遣楷船運送船外准如歷次遣
發馬艦船一隻又因 夙之逐樣夫亡 王上
太上王慰問安否又因 芳蓮院樣三十三年
回忌 王上 太上王進香等事遣向氏城間
親方朝平五月二十八日到薩州翌年十月初
二日回國
本年為稟報進貢謝恩事竣回國事遣紫中官

馬氏幸地親方良恩八月初二日到薩州十一月十八日歸國

九年為年頭慶賀使兼謝准自本年至七個年
兼務應遣之使者又 王上 太上王賀 種
姬樣出嫁又因 米姬君樣卒 王上 太上
王慰問 御三殿樣 若殿樣安否且因 知
姬樣夭亡 王上 太上王慰問 御三殿樣
若殿樣 御前樣安否等事遣向氏伊是名親

方朝英六月十九日到薩州翌年十月初五日
回國

本年為蒙有薩州國用極乏暫時發賣黑糖且
借給黃金之令稟請免賣黑糖至于黃金起自
本年至三個年恩准分年奉借事遣翁氏安谷
屋親方威綱六月十五日到薩州十月初三日
回國

十年庚寅為年頭慶賀使兼因江戶上御屋敷

有火之災即刻消弭既將可否請過之處詳明
江戶隨奉不消詳請之旨 王上 太上王賀
御三殿樣 若殿樣又謝因蒙奉賣黑糖之令
詳准不能調辦之由又因蒙奉借黃金七千兩
之令遣使詳請三年分年漸納又蒙奉借三千
五百兩其餘皆行豁免又因 觀光院樣夭亡
王上 太上王慰問 御三殿樣 若殿樣
御前樣安否並進香且當其一周回忌進香等

事遣毛氏安里親方安郁五月二十一日到薩
州翌年十月二十二日回國

本年為稟報進貢使回國事遣耳目官毛氏找
謝親雲上威保六月二十七日到薩州八月十
八日在該地病故

十一年辛卯夏為 王上 太上王謝因蒙歸
政即位應赴江戶謝恩使者准延寬下年事遣

馬氏安室親方良道六月初一日到薩州翌年

三月十八日回國

本年為年頭慶賀使兼 王上 太上王賀

祝姬樣行婚又進香 蓮亭院樣十七年回忌

觀光院樣三年回忌等事遣向氏野村親方朝

憲六月初三日到薩州翌年閏九月十八日回

國

十二年壬辰為年頭慶賀使兼 王上 太上

王賀 太守樣蒙賜御鷹之鶴又賀一太守樣

前年秋本應進赴江府但因有病乃蒙俟球官

赴府之時起程進赴又賀 報七郎樣為十二

男又因濤姬樣夭亡 王上 太上王慰問

御三殿樣 若殿樣 御前樣安否又謝令今

年夏赴江府王子兼賀 大御隱居樣陞三位

又謝恩准赴江府正副使所坐船二隻併載運

正使貨物船一隻格外遣撥又謝所賦人牛馬

船稅銀前准俟遣使江府之後奉納但因遣使

寬期又准俟遣使事竣之時奉納又謝令般所

賦人牛馬船稅銀本應自本年起限定三年奉

納乃准俟前賦稅銀完納之次年逐漸奉納等

事遣童氏上間親方正延六月十四日到薩州

翌年十月二十二日歸國

本年為謝江府薩州准 王上即位併薩州准

太上王歸政又謝 御三殿樣 若殿樣賀

王上即位 太上王歸政寄賜物件又賀 大

御隱居樣陞三位等事遣正使尚氏豐見城王

子朝春六月十三日到薩州所有薩州公務一

概辦理八月二十七日因病而卒翌日讚議官

向氏普天間親雲上朝典頂其缺為正使九月

初一日隨 太守樣起程十月十六日到江府

公務全竣翌年三月初五日回到薩州四月初

五日歸國

本年為謝江府准 太上王歸政事遣副使毛

氏澤岷親方安度六月十三日到薩州九月初

一日起程十月十六日到江府公務全竣翌年

三月初五日回到薩州二十二日歸國

本年為稟報進貢事竣回國事遣耳目官向氏

宇地原親雲上朝昇八月十一日到薩州時因

讚議官普天間親雲上充為正使即頂其缺前

赴江府公務全竣翌年四月初六日歸國

十三年癸巳為 太信院樣薨 王上 太上

王慰問 太守樣安否事遣向氏手登根親雲

上朝用六月初五日在那霸港開船洋中遭風

十五日漂到浙江省鎮海縣轉到福州翌年五

月初十日開駕十五日回到那霸港

本年為 太信院樣薨 王上 太上王恭進

香儀事遣向氏金武按司朝英六月二十二日

到薩州十月二十二日歸國

本年為吊祭 太信院樣事遣圓覺寺白翁長

老六月二十日到薩州十月二十九日歸國

本年為 王上 太上王恭賀 太守樣陞正

四位下事遣向氏典那城按司朝宜六月二十

四日到薩州十月二十九日歸國

本年為慶賀年頭併賀 刑部太輔樣為 松

平隱岐守樣之婿入繼其統典禮全竣又 王

上 太上王賀 太信院樣壽登八十八慶典

全竣又逢 慈光院樣三十三年回忌 王上

太上王恭進香儀又謝 王世子降誕 太守

樣賀賜 王上大刀一把馬一疋 折銀五元 乾鯛一

匣昆布一匣酒二樽賀賜 太上王乾鯛一匣

昆布一匣酒二樽 三位樣 御隱居樣 若

殿樣賀賜 王上乾鯛各一匣昆布各一匣樽

酒 折錢各五百疋 賀賜 太上王乾鯛各一匣樽 酒折錢

各三又謝去年遣發江府使臣應用銀兩既有

不敷乃在江府給借黃金又謝宇地原親雲上

在薩州充為赴江府積議官急備行裝之時寵
賜黃金又謝除例遣檣船運送船四隻外恩准
自今年起限定三年仍舊加遣運送馬艦船一
隻又謝今年應納人牛馬船稅銀恩准寬延年
期自來年追納又謝公家寄運球館黑糖及諸
官私運黑糖所有單稅銀兩恩准今年奉納一
半又謝去年率領使臣前赴江府等事遣馬氏
幸地親方良恩七月初三日到薩州翌年十月

二十三日回到伊平屋島洋面在船病故二十
四日收到那霸港

本年夏為 王上 太上王將去年所遣使臣
前赴江府一欵遍請薩州轉謝江府又公用所
剩黑糖前此薩州以賦米折價抵買乃奉薩州
諭令從今應照年貢之額按數奉納可也等因
懇乞免其奉納等事遣馬氏小祿親方良綱七
月初三日到薩州翌年因年頭使向氏古堅親

方朝郁所駕船隻攔礁損壞風帆失期不赴薩
州代理在番事務乙未九月初五日回國
十四年甲午為慶賀年頭併 王上 太上王
賀 太守樣蒙准六月一個月回留慶府及
叔姬樣出嫁又 王上 太上王進香 太信
院樣一周忌又謝本國船隻漂至五島累煩薩
州等事遣向氏東風平親方朝享前赴薩州所
坐船隻漂到大宜味郡洋面衝礁擊碎使臣東

風平親方被浪淹斃時有遣耳目官向氏古堅
親雲上朝郁稟報進貢回國事理即以朝郁擢
紫巾官兼頂朝享後缺進赴薩州其船隻亦漂
到姑米山攔礁打碎催船回國風帆失期再難
開駕所有慶賀年頭儀禮俟至來年再遣古堅
親方辦理其餘一切公務今在薩州小祿親方
淹留兼辦乙未閏六月二十五日到薩州九月
十四日回國

本年為訃 尚灝王喪事遣向氏知花親雲上
朝得六月十一日到薩州八月二十八日回國

中山世譜附卷之六

尚育王

道光十五年乙未 太守樣因 王上有大喪
特遣關山甚七慰問安否併賜物件正月二十
一日到國六月二十一日那霸港開船歸于薩
州

本年為慶賀年頭兼賀 少將樣初臨鹿府及
壽姬樣定嫁良嗣 少將樣陞其少將位之慶

賀使准待封典完竣方行遣撥又謝自上屆亥
年至于午年所賦人牛馬船稅銀准將上屆丑
年所納黃金扣算抵收其餘悉賜蠲免又謝遣
使江府之時所需銀兩恩准限定其數以便開
銷又謝自客歲至下屆戌年五年之間免竈出
銀又謝扣抵賦米所納黑糖每年限定七十四
萬六千六百餘觔如逢風旱之災不敷額數則
將扣抵加賦併充作船錢之黑糖均算扣減以

補額數既而有所不足則納米穀以充其數至
于寄運琉館黑糖一百五十萬觔仍准照例寄
運不行扣減又因 太信院樣三年回忌 春
光院樣二十五年回忌 觀光院樣七年回忌
恭進香儀等事遣毛氏譜久村親方安寅六月
二十日到薩州翌年四月十五日在薩州病故
本年為押運返上物且因 左近樣卒恭進香
儀併伺問 太守樣 中將樣 少將樣安否

又謝 太守樣因 太上王薨逝寄賜香奠銀
併遣關山甚七賜物件慰問 王上居喪安否
等事遣章氏外間親雲上正親八月十八日到
薩州翌年四月十九日回國
十六年丙申遣翁氏安谷屋親方盛綱慶賀年
頭兼賀 中將樣蒙 將軍准允回到薩州沐
浴 賞賜物件及所親穿羽織併 晴姬樣定
嫁又兼進香于 賢章院樣十三年回忌又兼

謝發借 冊封應用銀兩併恩准為備辦 冊
封應需銀兩加燒糖貨運費薩州併因下屆戌
年將有 冊封大典蒙停止新遣員役到國併
自今年起期定七年蠲免薩州有事時特遣使
于薩州併自今年起五年之間仍舊准允遣楫
船運送船四隻外加遣運送馬艦船一隻併蠲
免每宅應賦稅銀五月二十八日到薩州翌年

九月二十四日回國

本年為樂明進貢全竣回國事遣進貢正使耳
目官向氏棚原親雲上朝矩六月二十二日至
薩州事竣回國之時到大島洋面船隻冲礁擊
碎特遣船迎接于十月二十九日回到那霸港
十七年丁酉遣楊氏森山親方昌勝慶賀年頭
兼賀 壽姬樣 順姬樣出嫁又謝 冊封之
時奉獻 皇上武器馬器并奉進 天使武器
等件准允照例挪借公項命工製造以賜發下

又謝公家寄運球館黑糖及諸官私運黑糖所
有通單稅銀恩准自舊年起三年之間一概蠲
免又賀慶府因奉獻黃金于江府補辦公用蒙
賜鞍鐙又謝其獻金江府之時不加稅銀稅米
于本國又 勝姬樣許嫁于松平太近將監樣
後因太近將監樣卒請解約盟由是奉問 太
守樣 中將樣 少將樣 勝姬樣安否七月
初十日到薩州翌年十月初四日回國

十八年戊戌遣阿氏佐久田親方守祥慶賀年
頭兼謝賀 少將樣陞位按司使蒙准遣使江
府之時一同遣發又謝 封典全竣所有謝禮
使蒙令赴江府王子兼務又賀 中將樣蒙
大御所樣賜御腰物御肴又因 文姬君樣卒
奉問 太守樣 中將樣 少將樣安否五月
初一日到薩州翌年十月初一日回國
本年為稟報 冊使臨國事遣飛船使向氏富

威親雲上朝英七月二十四日到薩州九月初
十日回國
本年為稟報 諭祭及 封典全竣併詳請令
謝恩使兼謝 皇上所頒御書匾額事遣向氏
牧港親方朝昆八月二十二日到薩州十月初
六日回國
十九年己亥為慶賀 太守樣轉陞宰相位事
遣尚氏大里王子朝教六月初七日到薩州十

月初一日回國
本年為 封典全竣叩謝鹿府鴻恩兼賀 若
殿樣陞少將位等事遣尚氏伊江王子朝忠七
月初八日到薩州十月初一日回國
本年遣向氏野村親方朝厚慶賀年頭兼賀
太守樣蒙賜御鷹之鶴又賀 篤之直樣為南
部左衛門尉樣之婿養子典禮全竣又賀 睦
姬樣出嫁又賀 寵姬樣定婚又謝 皇上頒

賜 御書匾額其謝禮准令 冊封謝恩使兼
務奉獻金鶴又謝 少將樣陞位其慶賀使准
令所遣王子兼務又謝本年因遣王子准加運
地船二隻又謝燒制餘糖准起自本年以至丑
年加運薩州又進香于 太信院樣七年回忌
蓮亭院樣二十五年回忌六月七日到薩州翌
年九月九日回國

本年為稟報進貢兼請封使者回國事遣向氏

安室親方朝昌七月初五日到薩州十月初一

日回國

二十年庚子蓮毛氏座喜味親方盛普慶賀年
頭兼賀 太守樣因 江府造作西光殿時奉
獻黃金蒙賜劍刀時服又因回祿作災延燒高
輪御屋敷西門長屋廻等處奉問安否又進香
于 賢章院樣十七年回忌又稟報因有 皇
上勅諭琉球改為四年一貢遣使陳請轉奏照

舊二年一貢六月十五日到薩州翌年九月十

八日回國

本年為稟報進貢全竣回國事遣章氏金武親
雲上正孟八月十九日到薩州十一月十一日
回國

二十一年辛丑為稟報謝 恩使者回國事遣
向氏國吉親方朝章都通事鄭氏赤嶺通事親
雲上思恭五月二十六日到薩州公務全竣其

時朝章具條 王上意願恩免 中城王子入

朝薩州等由再三陳情以行聳請叨蒙殊開恩

路一次免其入朝十月十一日回國

本年叨蒙笑左衛門恭奉 諭旨恩免 中城

王子入朝薩州其所奉諭旨記之于左

諭曰中城王子應于近年遵依舊典奏請來朝

本州其時費用實屬許多該琉球勢必不得不

先期營殖以致俗辦是以該國瀝陳其由屢瀆

朕聰且聞中城王子平常精神不強况又萬里

海路風波難測中山王自當心懷不安此洵父

子深情所不能已者也朕憐其深情殊開恩路

一次免其來朝朕念此禮實係舊典本應不可

輒免茲破格恩免者實出于綏懷之至意汝笑

左衛門宜體朕意曉諭國吉親方回國之時傳

知中山王仰感深仁毋庸備辦其需

本年遣向氏棚原親方朝矩慶賀年頭兼謝賀

陞 中將位使者蒙令明年赴江戶王子兼務
又謝恩准因有 皇上勅諭改為四年一貢遣
使陳請照舊二年一貢又謝除例遣楫船運送
船四隻外恩准自今年起限定五年仍舊加遣
運送馬艦船一隻又因 大御所樣薨逝在麩
府奉問 公方樣 右大將樣安否又奉問
太守樣 中將樣 少將樣安否又謝因 大
御所樣薨逝奉問安否于公所使者蒙令在番

職兼務又因 邦姬樣 澄姬樣夭亡奉問安
否所坐船隻五月二十七日在於甌島衝礁破
壞六月五日坐駕小舟到薩州翌年九月十八
日回國
本年為稟報因有 皇上勅諭改為四年一貢
去年特遣王舅陳請照舊二年一貢隨蒙俞允
事遣王舅向氏恩河親方朝幸七月二日到薩
州公務全竣十月四日回國

二十二年壬寅為賀 公方樣即位事遣正使
尚氏浦添王子朝憲於江府并兼賀前年 大
慈院樣陞位六月初五日到薩州八月二十二
日隨 太守樣起程十一月初八日到江府公
務全竣翌年三月初二日回到薩州四月初六
日歸國

本年為前事遣副使毛氏座喜味親方盛普於
江府六月初六日到薩州八月二十二日起程

十一月初八日到江府公務全竣翌年三月初
二日回到薩州四月初十日歸國

本年為因 大慈院樣薨 王上恭進香儀事
遣馬氏國頭按司正秀七月十一日到薩州九
月二十七日歸國

本年為吊祭 大慈院樣事遣圓覺寺竺胤長
老六月十一日到薩州十月九日歸國

本年遣向氏仲田親方朝寬慶賀年頭兼賀前

年 大慈院樣蒙 賞 文恭院樣遺物照差
一刀又因 大慈院樣一周忌恭進香儀又謝
詳准上届戌年所剩貨物併亥年歸船先發采
船後到未奉薩州明示所運貨物在長崎會所
照額發賣又謝本年因遣使江戶蒙加遣正副
使所坐船各一隻并寄運正使貨物船一隻又
謝寄運球館黑糖及諸士私運黑糖所稅票銀
自去年至本年一概蠲免且恩准所燒黑糖過

額之數自今年至辰年一連重運發賣又賀
廣大院樣奉 旨陞從一位又謝蒙薩州憲令
上届戌年冊封之時賜借銀兩分年期定三年
逐漸奉納遵即其二年分本銀已完奉納其一
年分本銀并其全銀利息恩准延至下届已年
奉納六月初四日到薩州翌年九月初六日歸
國

本年為謝一次恩免 中城王子入朝薩州事

遣東氏浦崎親方政行六月五日到薩州九月
二十七日回國

本年為因 大慈院樣薨奉問 太守樣安否
事遣向氏仲村親雲上朝儀六月四日到薩州
九月二十一日回國

本年為稟報進貢事竣回國事遣耳目官向氏
識名親雲上朝顯七月十日到薩州九月二十
一日回國

二十三年癸卯遣馬氏桃原親方良輔慶賀年
頭兼因去年遣使江戶奉謝慶府又賀報七郎
殿入繼種子嶋伊勢殿之統又逢 大慈院樣
三年回忌 春光院樣三十三年回忌恭進香
儀又謝有事應遣使者恩准自本年起以至七
年令在番兼務又謝詳蒙上届戌年 冊使臨
國之時官買藥材等件運賣長崎又因 泰姬
君樣薨逝奉問 太守樣 少將樣安否又因

松平伊豫守樣卒奉問 太守樣 少將樣安
石六月十一日到薩州翌年九月二十日回國
本年為賀太守樣陞正四位上事遣尚氏浦添
王子朝憲六月十四日到薩州八月六日歸國
本年為稟請麿府轉謝去年所遣江戶差使公
務全竣事遣馬氏大嶺親方正佳六月十四日
到薩州翌年四月初八日回國
本年叨蒙笑左衛門恭奉 諭旨一世恩免中

城王子入朝薩州其旨記左

諭曰中城王子遵依舊制來朝本州一歎已發
鴻慈暫行恩免但查慶長年間于琉球興廢之
時 家久公率同 高寧王赴駿府及江府使
行朝覲此來朝之禮所由作也其來歷自中山
王至國中臣民所共知也然則琉球太子初入
朝之禮關係不輕理應于未膺王爵之內照舊
一朝但聞琉球自寬政以來因賀慶謝恩遣使

于江戶共已五次清朝冊使臨國亦已三次除
此浩費外屢遭格外吉凶資財之耗儘及許多
正在國家困窮之秋等語况又中山王如有太
子冒凌風波跋涉遠海自應深為憂慮今朕上
憐父子相思之情下察國家窮約之極破格施
恩將其中城王子來朝之禮一世蠲免以示恩
眷矣汝笑左衛門宜體朕意曉諭浦添王子回
國之時傳知中山王仰感深仁俟來年夏暇代

遣該王親弟奉獻儀物恭謝其恩至於中城王
子亦應着令起自未年遵依舊章奉具書翰慶
賀年頭併私進儀物奉問安否欽此

二十四年甲辰遣向氏安室親方朝昌慶賀年
頭兼賀 太守樣蒙賜御鷹之鶴又賀 太守
樣詳蒙恩准本年三月進赴江府又謝代 世
子入朝薩州王子理應凜遵鈞命今夏駕赴但
詳蒙垂恤恩准明夏駕赴又謝容歲本國船隻

漂收 秋月苑前守樣轄地受其保佑又謝蒙

太守樣為球照料務要呈請 江府使開運

賣華物之禁等因又因 正覺院樣百日回忌

恭進香儀五月二十五日到薩州翌年九月二

十九日回國

本年為飛報佛朗西船到來本國強留執事官

一名通事華人一名並稱日後有大總兵船隻

到來遂以駕回等由事遣向氏濱比嘉親雲上

朝宜六月初五日到薩州七月十九日回國

本年為飛報 中城王子之喪事遣和氏花城

里之子親雲上景典十月初七日到薩州十一

月二十二日回國

二十五年乙巳遣向氏富島親方朝英慶賀年

頭兼因 太信院樣十三年回忌 芳蓮院樣

五十年回忌 觀光院樣十七年回忌恭進香

儀又因 廣太院樣薨逝慰問 太守樣安否

又謝因江府改作御本丸命薩州納金本國奉

薩州命加賦銀米但因薩州蒙江府應其所收

貢賦之數減少納金之數故本國蒙俞免其賦

又謝因 尚濬樣薨逝蒙 御西殿樣遣使于

琉館恤賜真銀併慰問 王上安否及賜物件

又謝客歲馬艦船隻漂收 伊東修理大夫樣

轄地頗累薩州又謝詳蒙上屆戌年 冊使臨

國之時官買華物發賣又謝本年因遣王子于

薩州叨蒙恩准加遣馬艦船二隻且蒙恩准將

本國所燒黑糖過額之數自今年至百年依舊

運賣薩州又謝本國原未遣使江府之時既蒙

薩州查核所費銀數但上屆寅年遣使江府之

時叨蒙薩州減省其費從此以後永為定規六

月初四日到薩州翌年九月十一日回國

本年蒙薩州恩免 中城王子入朝薩州既於

客歲命尚氏義村王子朝章代中城王子赴于

薩州但在琉館詳蒙恩免代遣世子王子暨法
司官御馬宰領赴于薩州由是 題請將該王
子改為謝恩使至其惣大親小姓等如客歲
題准扈從朝章赴于薩州五月二十九日到薩
州九月二十九日回本國

本年為稟報進貢事竣回國事遣耳目官向氏
伊志嶺親雲上朝清六月初二日到薩州九月
三十日回國該嶺理應客歲遣撥因無順風延

至今年

二十六年丙午遣章氏金武親方正孟慶賀年
頭兼因 廣大院樣三年回忌進香又賀 寵
姬樣婚姻禮成又謝除例遣楫船運送船四隻
外恩准自今年起限定五年仍舊加遣運送馬
艦船一隻又謝本國運賣華物已係江府禁止
但蒙薩州再密稟請 江府恩准起自本年一
連五年運賣糸紬及白糸等項而又薩州為球

照料務要呈請 江府依照舊例恩准運賣華
物等因又謝上屆戌年冊封之時薩州賜借銀
數償還不全其所剩本銀及其全銀利息蒙准
今年奉納一半于下屆未年盡數完納閏五月
十日到薩州翌年九月二十三日回國
本年為稟報噶喇西國大總兵到來要與本國
結好交易併將本國港口為會船馬頭隨飭固
解該總兵不肯許諾乃稱其固辭之處余逐細

奏聞佛國皇上自有定奪諭旨頒降今留此于
佛人二名於皇諭一降之時代為通傳遂留二
人取道回去又啖咭喇國醫士攜帶其妻一名
女子一名男子一名暨通事華人一名上岸逗
遛由是遣使于閩陳請轉奏 勅諭該兩國人
員罷其通商行醫之心而將各所留之人接回
本國事遣夏氏摩文仁親雲上賢由七月二十
三日回薩州九月十二日回國

二十七年丁未遣孟氏天願親方宗政慶賀年
頭兼賀為弗啖夷人逗遛本國事本年正月申
旬太守公蒙許回守薩州隨即詳准少將
公俟太守公回到州城之後絕赴江府且蒙
照例賞賜物件又賀為前項事少將公蒙
詳准回守薩州且照例賞賜物件又謝為前
項事少將公蒙准歸守薩州又謝為前項事
少將公回守薩州本應遣按司謝恩但以本國

有弗啖夷船屢來煩擾且年成不淑情由准着
年頭使兼務謝恩之事又謝為前項事薩州善
加照料遣倉山作大夫殿暨新納四郎右衛門
殿前來本國又謝為前項事薩州遣倉新兩殿
前來本國本應遣撥按司謝恩但薩州殊重仁
慈准俾年頭使兼務謝恩又謝薩州聞知本國
上屆辰年以來為弗啖夷人事通國困疲兼有
莫大浩費窮益添窮情由賞賜大米海帶菜

又謝賞賜前件本應遣按司謝恩但薩州厚
垂憐恤准着年頭使兼務謝恩且至奉獻物件
亦於七件內除減二件以為收納又謝去夏遣
使于薩州蒙詳准本年秋特遣使于中華陳具
弗啖情狀仰請聖諭又謝薩州為球照料遣
使于江府呈請運賣華物隨蒙允准所賣華物
限定五年運來發賣又謝薩州蒙詳准運賣華
物本應特遣親方謝恩但以本國有弗啖夷船

屢來煩擾且逢饑歲情由准俾年頭使兼務謝
恩又因逢太慈院樣七年忌祭蓮亭院樣
三十三年忌祭恭進香儀又因去年指宿二月
田御茶屋忽遇回祿慰問安否又因寶鏡院
樣薨逝問安于太守公暨少將公且恭進
香儀又因逢寶鏡院樣小祥祭祀恭進香儀
六月初三日到薩州翌年九月十四日回國
本年為稟報赴閱請諭公竣回國事遣王舅

毛氏池城親方安邑八月初四日到薩州九月

初六日回國

本年為稟報進貢全竣回國事遣耳目官毛氏
喜舍場親雲上盛綱八月二十四日到薩州十

月十日回國

本年為訃聞 尚育王薨事遣向氏立津親雲
上朝里因風不順翌年正月十二日到薩州三
月十日回國

本年為稟請 尚恭王即位事遣向氏摩文仁

按司朝健因風不順翌年三月初三日到薩州

四月十一日回國

中山世譜附卷之七

尚泰王

道光二十八年戊申之夏 御兩殿樣遣新納

真助殿安慰 王上居喪且賞賜物件其所坐

船隻四月十四日那霸下旋至六月二十七日

那霸開行

本年遣向氏翁長親方朝典慶賀年頭兼賀

太守公因為琉球有佛英夷人逗遛且巡察其

轄下海岸防堵指揮禦夷之術蒙詳准免赴江

府延至今秋又因 盛姬君樣薨逝安慰 太

守公 少將公又因 慈德院樣百回忌 賢

章院樣二十五年回忌 寶鏡院樣三年回忌

恭進香儀又謝去年毛氏喜舍場親雲上盛綱

所坐船隻漂到五島以為薩州照料之煩又謝

薩州蒙條由詳准除釐瓜玳瑁外將其餘華物

運賣薩州又謝上屆戌年冊封之時所借銀兩

尚有未還清者蒙 太守公着令限于客歲以

行奉還更將所剩者挨到今年全數還清六月

初十日到薩州翌年九月初三日回國

本年為稟報進貢全竣回國事遣耳目官向氏

野村親雲上朝宜七月二十五日到薩州九月

二十一日回國

道光二十九年己酉遣向氏識名親方朝顯慶

賀年頭又因 寬之助樣夭亡慰問 太守樣

少將樣 御前樣安否又目 太信院樣十七
回忌恭進香儀又謝下屆戌年因有遣使于江
府之舉叨蒙薩州賜借銀子八千兩又謝目送
遛佛夷摘回本國遣撥王子以致謝禮乃蒙詳
准加遣馬艦二隻又謝目送使于江府暨近有
冊封大典為辦其需除將加燒黑糖二十五萬
觔如前所許運賣薩州外蒙准起于今年以至
下屆五年額外運賣二十五萬觔又謝上屆戌

年冊封之時所借銀兩尚有未還清者蒙着令
於去年之內以行奉還將其所剩者起于今年
以至下屆三年分年奉納五月十九日到薩州
翌年九月十三日回國

本年為去秋佛夷回國恭告其由併行謝禮事
遣馬克仁國頭王子正秀五月二十一日到于
薩州夫該國頭佛夷逗遛之時有該國大總兵
等領船三隻到運天港多方申告了難之事正

在國家廢興之間 王深恐之特降明旨廷議
具文使該國頭假總理官之名到大總兵船請
辭並種種以理告之該大總兵等從其所請一
共三隻連隸回去至于去秋遣撥船隻撤回所
留佛夷並無煩難之事由是該國頭叨蒙 太
守公嘉其勤勞面賜小腰刀一把本年九月初
五日回國

三十年庚戌遣向氏與武親方朝昇慶賀年頭
兼行賀謝典禮併奉候安否奉進香儀等事六
月初五日到薩州翌年閏八月二十日回國
本年遣正使尚氏玉川王子朝達于江府恭謝
准允 王上即位兼行賀謝典禮于薩州六月
初十日到薩州八月二十一日扈從 太守公
起程十月三十日到江戶翌年二月十七日回
薩州四月十三日回國

本年為前事遣副使向氏野村親方朝宜于江

府六月初十日到薩州八月二十一起程十月三十日到江戶翌年二月十七日回薩州四月十六日回國

本年命贊議官毛氏我謝親雲上盛紀兼謝主上居喪以來薩州遣使慰問安否頒賜物件並香銀六月初十日到薩州八月二十一起程十月三十日到江戶翌年二月十七日回薩州四月十三日回國

本年為稟報貢典全竣回國事遣耳目官向氏伊是名親雲上朝憲八月初一日到薩州九月十三日回國
咸豐元年辛亥遣向氏垣花親方朝範慶賀年頭兼謝蠲免所加賦米及為國照料恩典併奏候安否六月十六日到薩州翌年九月初二日回國

本年夏遣向氏高志保親方朝昌于薩州恭謝

去年遣使江戶之事六月十一日到薩州翌年五月十九日回國

二年壬子遣毛氏勝連親方盛記慶賀年頭兼行賀謝進香等事六月十六日到薩州翌年九月十六日回國

本年為稟報貢典全竣回國事遣王舅夏氏摩文仁親方賢由六月初八日到薩州九月十七日回國

三年癸丑遣向氏具志川親方朝副慶賀年頭兼行諸凡謝禮併進香等事七月初四日到薩州翌年九月初一日開船駛到洋中船身損漏初三日收到大島固行修理尚恐船身就弱難以涉洋乃令原船先回乙卯二月初六日坐駕迎船回國

本年為稟報赴閣請諭公竣回國事遣王舅馬氏小祿親方良忠八月十七日到薩州十月

二十四日回國

四年甲寅遣毛氏嘉手納親方威方慶賀年頭
兼行賀謝典禮併奉候安否等事六月十二日

到薩州翌年九月十四日回國

本年為稟報貢典全竣回國併請遣使進貢兼

謝 皇上 欽賜 御書匾額事遣毛氏譜久

村親雲上安章七月三十日到薩州九月十一

日回國

五年乙卯特遣尚氏玉川王子朝達恭賀 宰

相公告老 太守公繼統大典五月二十一日

到薩州九月二十五日回國

本年特遣向氏高嶺親方朝行詳明舊年有亞

米理幹國提督到國發出箇條強求押印總理

官布政官有科固執不允勢必害及于國乃不

得已押印交之等情二月二十五日到薩州四

月十七日回國使者臨行之前薩州移文曰前項事情曾已報明不必遣使等

因但其文未到朝行先到薩州所捧國翰不行呈進

本年遣東氏浦崎親方政種慶賀年頭兼行謝

禮併請安進香等事五月二十三日回薩州翌

年九月二十四日開船駛到洋中陡逢颶風漂

到八重山島衝礁擊碎丁巳四月十三日坐駕

迎船回國

本年特遣武氏渡名喜親方宗珍詳明佛朗西

國提督到國發出箇條強求押印總理官布政

官具由固辭不肯聽從正在執官將斬之際乃

不得已押印交之等情奈風帆失期至翌年三

月十六日到薩州九月二十七日回國

六年丙辰遣向氏松島親方朝詳慶賀年頭兼

行賀謝併請安進香等事七月十九日到薩州

翌年九月十六日回國

本年有進貢兼謝 欽賜御書匾額使臣紫巾

官向氏久手堅親方朝救正議大夫毛克進與

儀親雲二等事竣閩回之時因風不順漂到薩
州隨即奉命與諸使者一同進城詳明使務完
竣情由九月二十七日回國

七年丁巳遣夏氏摩文仁親方賢由慶賀年頭
兼行賀謝併請安進香等事閩五月二十日到
于薩州翌年九月十四日回國

本年特遣向氏恩河親方朝恒請宥舊年秋所
遣頭貳兩號貢船自閩回時偶逢暴風拋棄薩

州公項之罪併請購銅觔以辦閩省要用八月
二十六日到薩州十月十一日回國

八年戊午遣向氏嘉味田親方朝亮慶賀年頭
兼行賀謝進香等事五月二十四日到薩州翌
年十月二十一日回國

本年為稟報貢典全竣回國事遣向氏宜野灣
親方朝保所坐船隻漂流各處十月十四日到
于薩州翌年三月二十五日回國

本年為賀 公方樣即位併伸其賀于慶府事
遣正使尚氏伊江王子朝忠五月二十七日到
于薩州時逢江府多事寬延賀期九月二十六
日回國

本年為賀 公方樣即位事遣副使馬氏與那
原親方良恭五月三十日到于薩州時逢江府
多事寬延賀期九月二十六日回國

九年己未遣馬氏宮平親方良義慶賀年頭兼

行賀謝請安進香等事六月十四日到薩州翌
年九月二十四日回國

本年特遣馬氏國頭王子正秀恭賀 太守公
繼統大典兼行諸凡賀禮六月初十日到薩州
十月二十一日回國

本年因 順聖院樣薨逝特遣向氏本部按司
朝章恭進香儀六月初十日到薩州十月初六
日回國

本年因 順聖院樣薨逝特遣圓覺寺單傳長老奉行祭吊八月二十一日到薩州十一月初二日回國

本年因 順聖院樣薨逝特遣向氏喜友名親雲上朝長慰問 太守公安否六月初十日到薩州十月十一日回國

十年庚申遣向氏安村親方朝昌慶賀年頭兼行賀謝進香等事五月二十八日到薩州翌年

九月二十四日回國

本年為稟報貢典全竣回國事遣向氏兼城親雲上朝義七月二十六日到薩州九月二十七日回國

本年因 金剛定院樣薨逝特遣向氏大村按司朝憲恭進香儀又遣圓覺寺上僊長老奉行吊祭又遣馬氏邊土名親雲上正蕃請問安否五月二十九日到薩州九月二十四日回國

十一年辛酉遣向氏高嶺親方朝行慶賀年頭兼行賀謝併進香等事六月十一日到薩州翌年八月十日在州病故

同治元年壬戌遣翁氏伊舍堂親方威喜慶賀年頭兼行賀謝併候安進香等事六月十日至薩州翌年十一月初一日回國

本年貢使耳目官向氏奧武親雲上朝康正議大夫鄭德潤屋富祖親雲上及護送船員役梁

超羣安慶名親雲上詹氏田里筑登之親雲上兼賢等聞回之時因風不順漂到薩州而貢儀奉命同諸使者進朝稟報中華事務更自備儀物以為奉獻九月初八日各坐駕原船回國
二年癸亥遣向氏宇地原親方朝真慶賀年頭兼行賀謝併候安等事六月十一日到薩州翌年十月初二日回國

本年為賀 三郎公恭蒙褒賜白叙 順聖院

公恭蒙追賜權中納言從三位等爵併謝俯賜

照料撤回佛人事遣尚氏與那城王子朝紀六

月十六日至薩州九月二十三時有異回國船七隻

到來前濱起兵相戰乃異人將所漂頭號首船

王子所駕船隻及春楫船夏運送船放砲打破

該各船人等正在驚恐之秋更該異人等坐駕

杉板一隻發棹盪來由是該船人等事係倉卒

空身徒手或坐駕杉板或浮去水上逃走磯御

茶屋前面方得活命又即該異人將前項首船

等四隻放火燒吊使球人失所太守公聽其

情由惠給造船費需暨貨物價金五千兩

本年有異人到來薩州起不義之師放火于上

町以燒人家且所有淨光明寺及蒸氣公船亦

一連延燒太守公甚抱憂慮由是遣飛脚使

馬氏翁長親雲上良暢奉候安否十二月初六

日至薩州翌年三月六日回國

本年異人有事薩州王上為薩州得安事命

州翌年二月十六日回國

本年稟報進貢全竣回國使者向氏森山親雲

上朝昇所駕船隻在于那霸港口逆着暴風已

沉水中盡失旅裝從此欲再辨行裝乃挨日延

時遂失開洋之期由是著越年起倭丑年五月

二十一日那霸港開船至于山川冲礁損壞由

陸路到薩州九月十九日回國

四年乙丑遣向氏松堂親方朝憲慶賀年頭兼

行賀謝進香等事又謝因太子樣誕生太

守樣中將樣頒賜物件又謝因佐敷按司

加那志薨逝太守樣遣使于琉館賜下香儀

銀更為問安否頒給物件翌年十月十日回國

本年為稟報慶賀事竣回國事遣正議大夫毛

氏立津親雲上克述七月初六日到薩州九月

十九日回國此時因王舅馬氏金武親方良

五年丙寅遣向氏富里親方朝顯慶賀年頭兼

頭兼行賀禮謝禮進香等事六月初六日到薩

行賀禮謝禮進香等事六月初七日到薩州翌年九月二十九日回國

本年為稟明 冊使臨國事遣飛船使毛氏新城親雲上安保七月十四日到薩州九月回國之時漂到久米仲里郡洋面衝礁破船其人數登岸活命其餘在洋淹死其十七名因有屍身流來就地埋葬

本年為稟明 諭祭併 冊禮全竣事特遣使者馬氏外間親方正憲前赴薩州翌年二月二十日到薩州九月十六日回國

六年丁卯為慶賀年頭兼謝諸凡恩典奉候安否恭進香儀事遣向氏川平親方朝範六月十五日

到薩州翌年九月八日回國

本年為賀 天朝賜 太守樣馬匹事遣尚氏具志川王子朝敷六月十三日到薩州九月二十九日回國

本年為恭謝 冊封諸凡典禮全竣事遣尚氏

豐見城王子朝尊六月十四日到薩州十月十二日回國

本年為稟明進貢事竣回國事遣貢使東氏津波古親方政正七月十六日到薩州十月初八日回國

七年戊辰因京都邊戒不靖 主上仰願薩州永得盤石之治乃降 諭旨禱告七社各神其時或有 聖駕親臨或有遣王子或有遣按司

自各官員至士筑登之座敷共行陪禱又飭禪家聖家僧等告禱佛神且著在于七社宮以行禱告此日停止獄所審問以及殺生等事既而遣向氏幸地親雲上朝常將其所禱之札奉獻薩州三月三十日到薩州九月八日回國

本年遣向氏小波津親方朝睦慶賀年頭兼行賀謝併進香等事七月五日到薩州翌年九月十九日回國

本年為稟報謝 恩全竣回國事遣王舅馬氏
與那原親方良恭六月十五日到薩州九月十
四日回國

本年為稟報 貢典全竣回國事遣耳目官毛
氏勝連親方盛珍六月十二日到薩州九月十
四日回國

本年叨蒙薩州永免本國 儲君入朝薩州其
所奉 諭旨記之于左

諭曰今般琉球國儲君例應入朝本州但今該
國財乏民勞難備行裝故加恩惠一世蠲免其
入朝矣宜應克行國政致使國富民安而又待
至來夏遣差親王子代謝免朝且該儲君自來
年起依照向例奉備書翰慶賀年頭實出于懷
柔國王之至意宜汝與那原親方回國之後傳
知國王以及官民仰感深仁來夏遣使謝恩一
款雖蒙 命今但
因本國近年屢遣王子多費國項又蒙大開恩
路停止來夏遣使延至于下屆午年至于慶賀

年頭之事又蒙
延至于其年

八年己巳遣向氏浦添親方朝昭慶賀年頭兼
行賀謝併進香等事六月八日到薩州翌年十
月十二日回國

九年庚午遣翁氏玉城親方盛宜慶賀年頭兼
行諸凡賀謝併因 聞得大君加那志薨逝之
時 從四位樣 從三位樣遣使于國頒賜幣
銀物件慰問 主上安否叩謝其禮該盛宜染

病身故時因毛氏富川親方盛奎扈從尚氏今
歸仁王子朝敷留在薩州補充盛宜後缺翌年
九月二十五日回國

本年遣尚氏今歸仁王子朝敷為 中城王子
代謝免朝且命法司官向氏宜野灣親方朝保
附從王子六月二十二日到薩州十月十一日
回國

本年為稟報 貢典全竣回國事遣耳目官向

氏富島親雲上朝直六月二十三日
到薩州十月十五日回國

十年辛未為慶賀年頭兼行諸
凡賀禮事遣毛氏池城親方安規
七月初三日到薩州翌年十月朔日回國

本年為賀天朝賜贈權中納言
樣從一位事遣向氏與那霸親
方朝完七月初八日到薩州十月十一日回國

本年為請禁異人搭駕風帆船
來到本國事遣馬氏與那原親
雲上良傑七月初二日到薩州

九月二十二日回國

十一年壬申遣毛氏豐見城親
方盛綱慶賀年頭兼行賀謝等
事六月十四日前赴薩州翌年五月十一日回國

本年為從四位公從三位公蒙
宣下且從三位公蒙准分家於
御賞典十萬石之內頒賜五

位公蒙准分家於御賞典十萬石之內頒賜五

萬石以為世祿既有私下之賀
且有從四位公陸從三位之賀
事故遣向氏安室親方朝蕃六
月到薩州十月十四日回國

本年停止遣使薩州詳報華事之舉

本年為倭國因王政一新行賀
候安事宜及早代主上遣王子
一員法司一員前抵朝廷等
因出檄發示故遣正使尚健伊
江王子朝直副使向有恒宜野
灣親方朝保七月二十七日到

薩州九月三日抵于東京十月
二十五日回到薩州翌年二月初
五日回國

十二年癸酉為慶賀年頭及天
長節事特命馬氏與那原親雲
上良傑連紫冠充使者三月二
十七日到薩州五月初三日
到東京此年經命東氏津波古親方政正充為年頭使者但因御鎖官與那原親雲上憤熟東京公務乃命良傑改充其使翌年五月十八日回國

本年為仰請東京官憲主裁事
特遣法司官向

氏浦添親方朝昭五月初七日到薩州六月初八日到東京十一月初八日歸州十二月初六日回國

十三年甲戌為慶賀年頭及天長節事遣東氏津波古親方政正二月二十三日前赴薩州三月二十六日到于東京翌年五月二十七日回國

光緒元年乙亥因客歲臘月東京政府傳召法

司官一員及與那原親方一名遣去法司官毛

氏池城親方安規馬氏與那原親方良傑等奉

年正月二十三日前赴薩州二月十一日到于

東京六月初八日回國此時御鎖官向氏幸地親雲上朝常跟去

本年遣向氏高安親方朝崇慶賀年頭兼賀天

長紀元等節三月十八日前赴薩州四月初八

日到于東京翌年十月初七日回國

本年有朝官來到本國云進貢 天朝慶賀

登極請封王爵等典概行停止更改革政法等

由隨將依舊舉行之處頻行請辭不得聽從因

此為哀請政府事遣法司官毛氏池城親方安

規八月十五日前赴薩州九月初三日到于東

京此時馬氏與那原親方良傑度支官向氏幸地親方朝常御鎖官向氏喜屋武親雲上朝

扶日帳主取向氏內間親雲上朝直度支官吟味從翁氏親里親雲上盛英等跟去固有公務

馬氏與那原親方良傑向氏內間親雲上朝直子年閏五月回國向氏幸地親方朝常其六月

回國翁氏親里親雲上盛英其十二月回國且馬氏與那原親方良傑固有公務其八月又復

上京

本年因日本政府痛惡本國人民漂到臺灣受

其殺害遣兵征伐遣尚氏今歸仁王子朝敷代

為行謝九月二十四日前赴薩州十月二十日

到于東京翌年正月二十九日回國

二年丙子為前赴東京再行哀請事遣撥向氏

大宜見親方朝教三月二十九日前赴薩州四

月二十一日到于東京

本年稟請東京事情不准所請之處報明本國

由是為再請事遣撥法司官毛氏富川親方盛

奎八月初九日前赴薩州九月朔日到于東京

此時日帳主取向氏伊江
親雲上朝重亦奉命跟去

本年年頭使者暨天長節紀元節慶賀使向氏

富盛親方朝直二月初八日前赴薩州三月二

十三日到于東京

解 題

一、本県教育委員会では、文化財愛護思想の高揚と研究の進展を期して、県指定文化財（典籍）の影印本（写真印刷本）を作製・頒布しているが、昨年度は沖縄県立博物館所蔵の蔡温本『中山世譜』のうち正卷十二卷八冊を一冊にまとめて刊行した。本年度は、引き続き附卷全卷一冊および附卷全七卷三冊を一冊にまとめて刊行する。

一、蔡温本『中山世譜』の書誌的な位置づけは、正卷解題を参照されたい。

一、原本のほぼ四分の一に縮小して、四頁分を一頁に納めた。原稿はマイクロフィルムによる焼き付け本を用いた。マイクロ撮影・焼付および版型縮小による技術的制約から、判読不能な文字があり、また原本にも虫喰い等による欠損があるため、別表を作成した。原本の欠損分については、伊波普猷・東恩納寛惇・横山重編『琉球史料叢書』で補った。

昭和六十二年二月

沖縄県教育委員会

蔡温本 中山世譜附卷

編集 沖縄県教育庁文化課

発行 昭和六十二年三月三十一日

沖縄県教育委員会

那覇市旭町一番地沖配ビル内
電話〇九八八(六六)二七三二

印刷 文進印刷株式会社

那覇市上間五六七
電話〇九八八(五五)二三三三